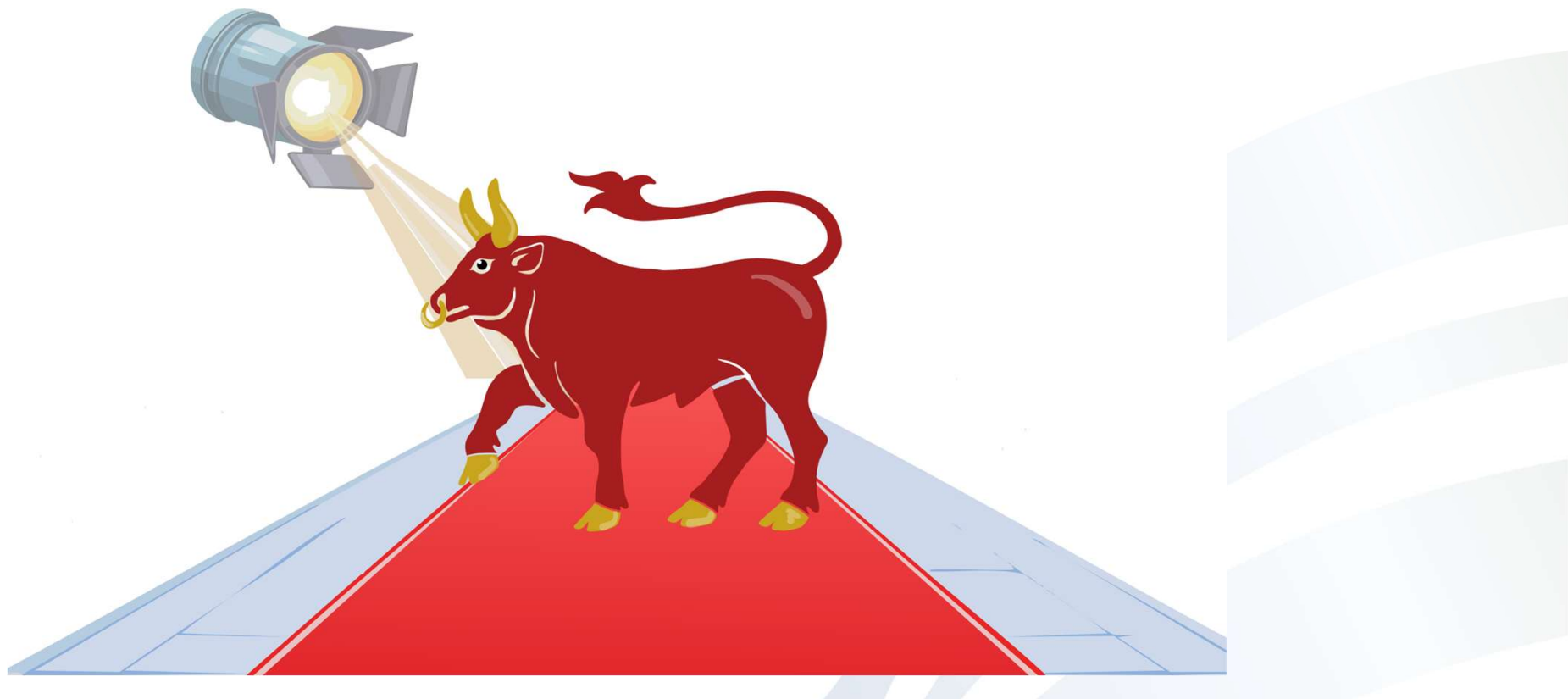




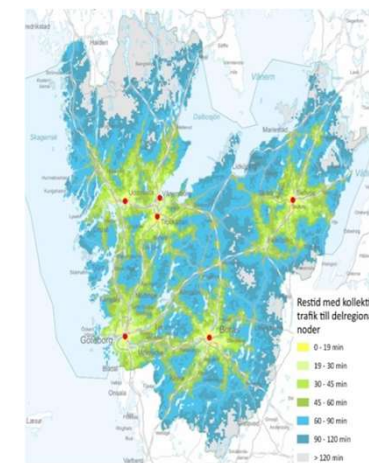
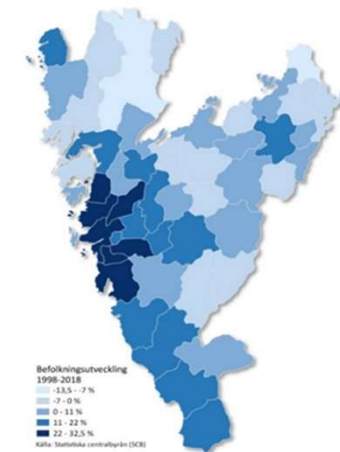
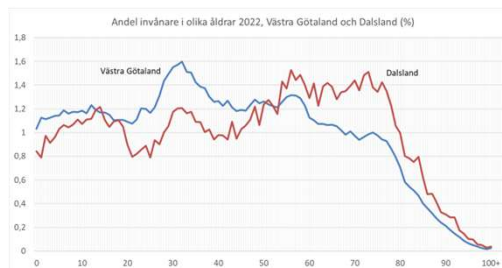
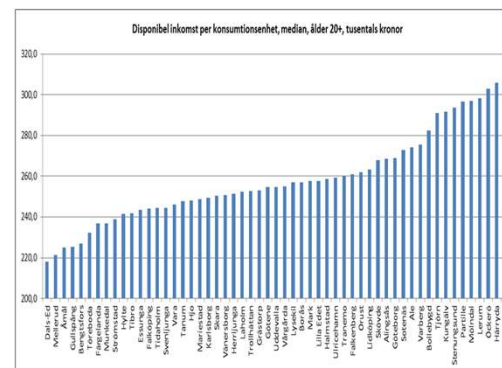
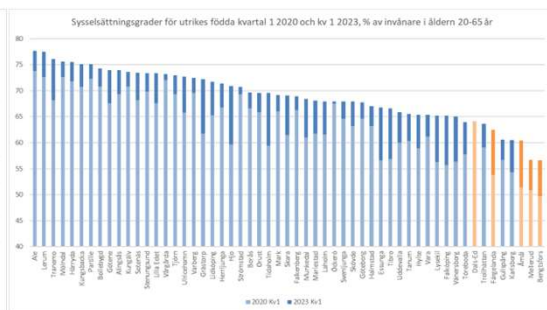
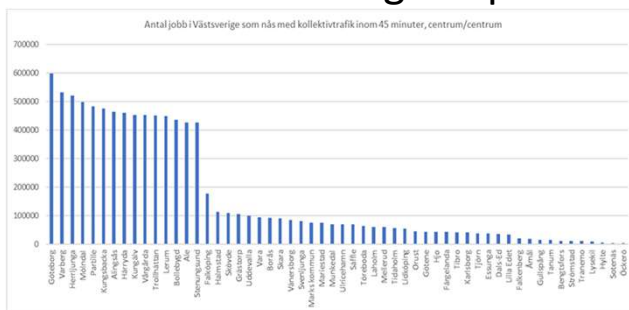
# Summeringskonferens - Det goda livet i Dalmland



# Det goda livet i Dalsland – förutsättningar

Dalsland ligger i nedre skiktet i Västra Götaland inom de flesta ”materiella” parametrar.

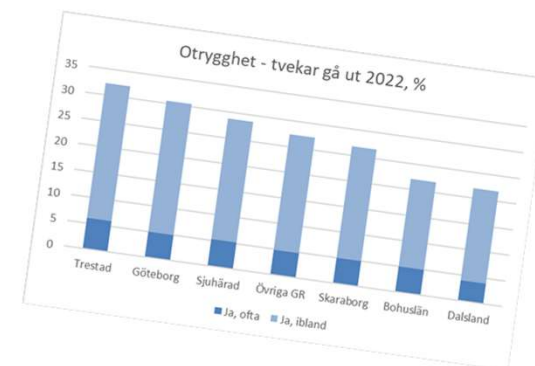
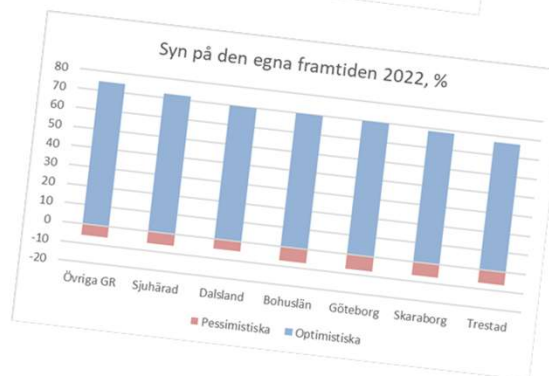
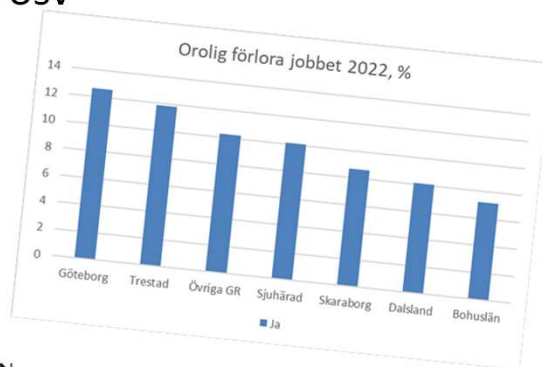
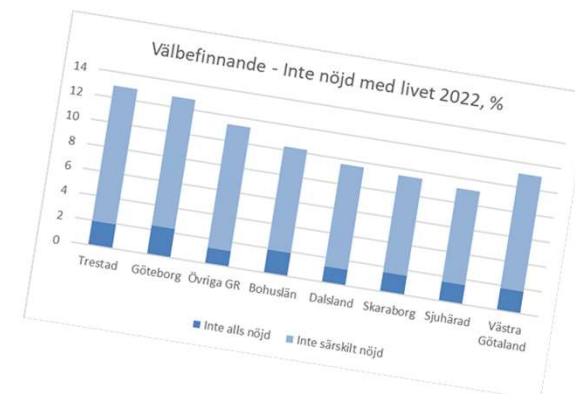
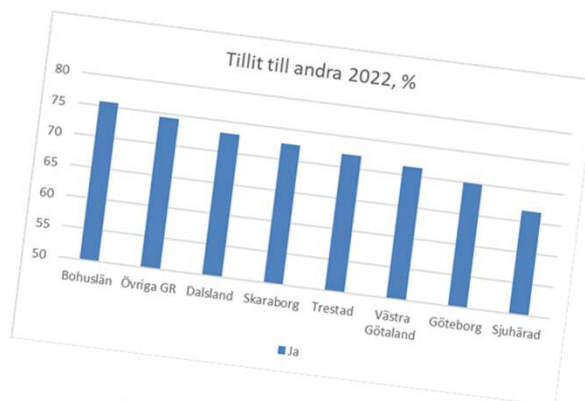
- Befolkningsutveckling
- Åldersstruktur
- Arbetsmarknadsstruktur, branschbredd
- Arbetsmarknadens omfattning
- Sysselsättningsnivåer och arbetslöshet
- Andel bidragsförsörjda
- Disponibel inkomst
- Restider med kollektivtrafik/bil
- Fastighetspriser



# Det goda livet i Dalsland – förutsättningar

Men Dalsland ligger i övre skiktet i Västra Götaland inom de flesta parametrar inom livskvalitet!

- Välbefinnande – nöjd med livet
- Trygghet
- Framtidstro
- Tillit till andra
- Meningsfullhet
- Trygg att behålla jobbet
- OSV

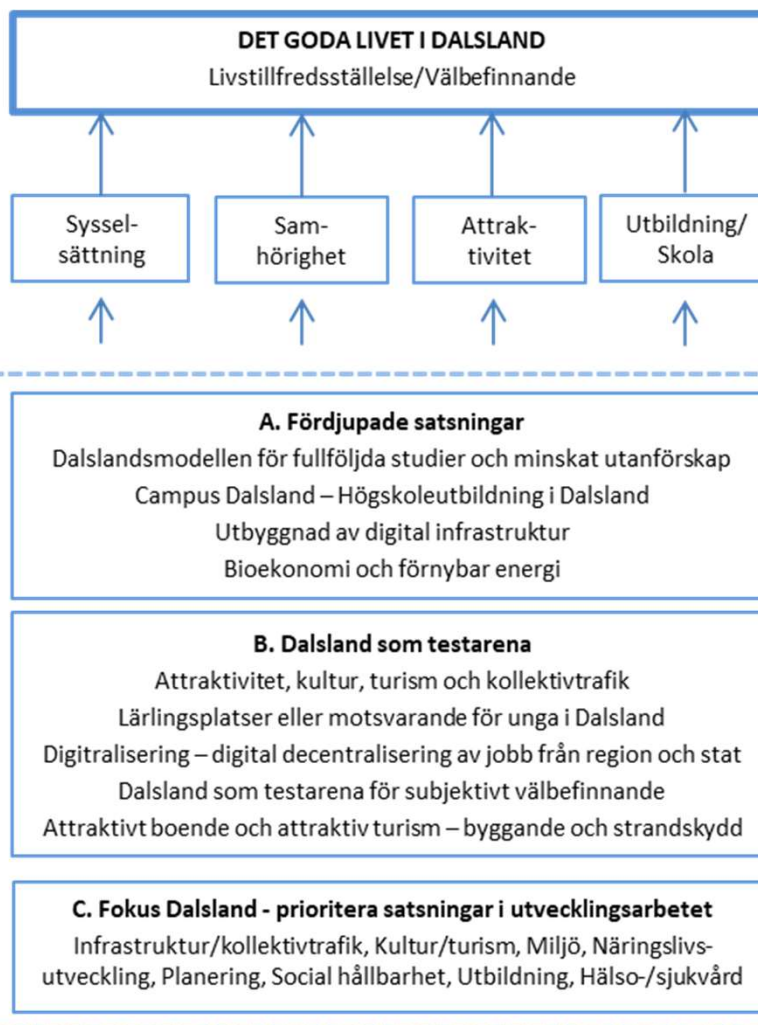


## DET GODA LIVET I DALSLAND

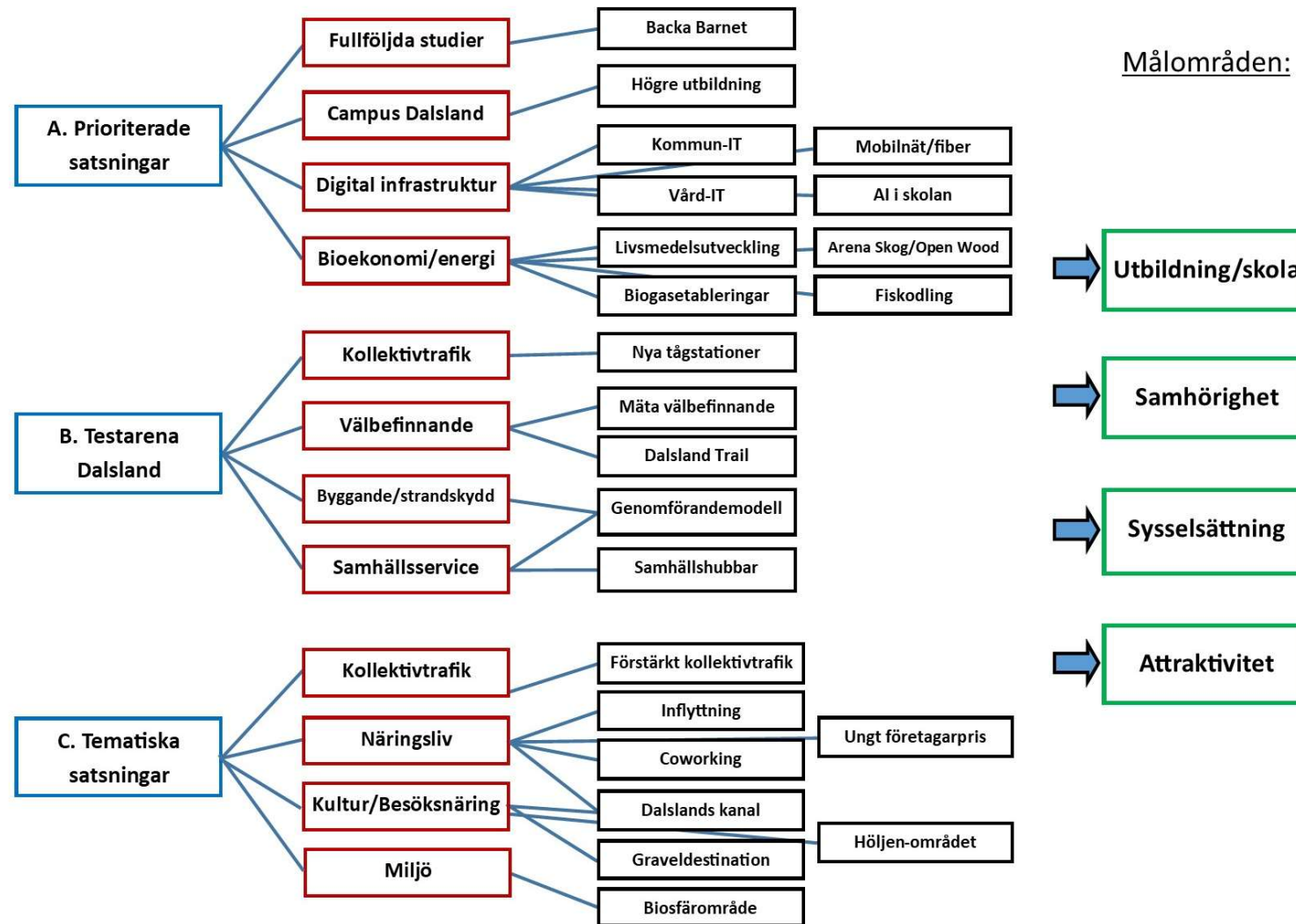


### PLAN FÖR GENOMFÖRANDE 2021 TILL 2025

Påverkansarbete – Tillgång till statlig service –  
Nationella och internationella resurser



# Projekt och mål























Välkommen på Dall!

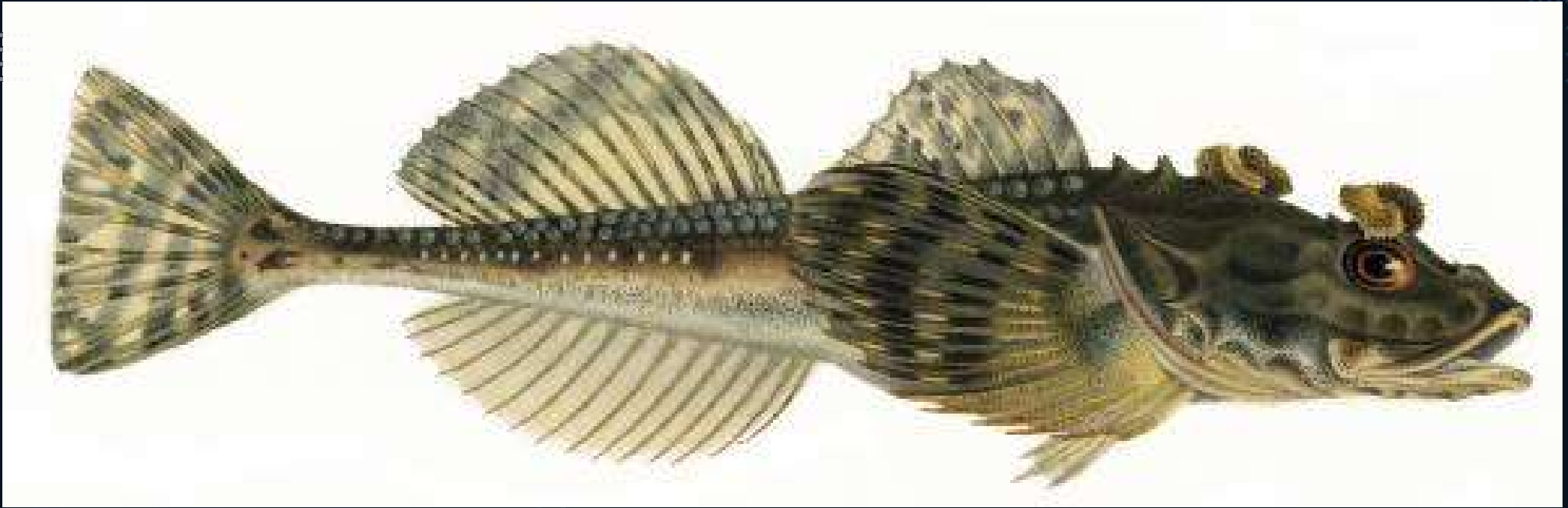


Välkommen på Dal!

A close-up photograph of forget-me-not flowers. The image shows several clusters of small, five-petaled flowers. Some are a vibrant blue, while others are white. All flowers have a bright yellow center. The background is a soft, out-of-focus mix of green foliage and more flowers in various colors, including purple and pink. The overall lighting is bright and natural.

# Förgätmigej

Dalshands landskapsblomma



# Dalshands landskapsfisk Hornsimpan

*Den fulaste urtidfisken som  
någonsin skådats*  
enligt Visit Dalshand

# Åmåls stolta ordspråk

---

- *Alltid något, sa han som fick se Åmål*
- *En skam för mig men en ära för staden, sa han som gick vilse i Åmål*



# Dalsländska platsnamn

**ÖDEBORG**

**BRÅTEN**



**STIGEN**

**HÖGEN**

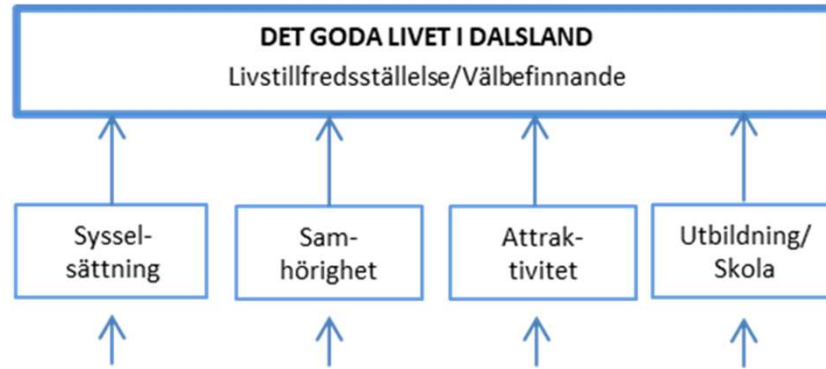
**ÖDEBYN**

Ett Sverige i  
miniatyr!



Ett Sverige i  
miniatyr!









# Backa barnet Dalsland

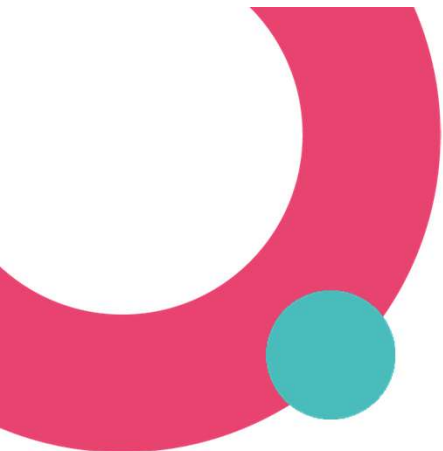
Implementeringsprojekt

1/1 2024 – 31/12 2026



Med stöd från





## Västsvensk kraftsamling fullföljda studier



### Vision

- Alla barn och unga ska ha de bästa förutsättningarna för en bra start i livet, god hälsa och utveckling, inkludering och delaktighet
- Alla barn ska ha möjlighet att fullfölja sina studier och avsluta grundskolan med gymnasiebehörighet

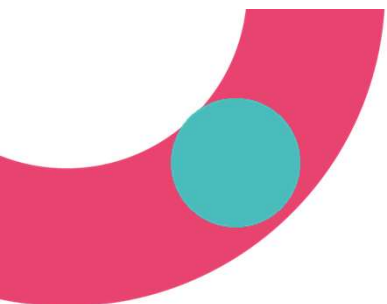
### Varför fokuserar vi på fullföljda studier

- Fullföljda studier främjar hälsa, inkludering, tillit och möjlighet till egen försörjning
- Det finns samband mellan längre utbildningsnivå och bättre hälsa
- Alla behövs för att möta behovet av kompetensförsörjning



Med stöd från



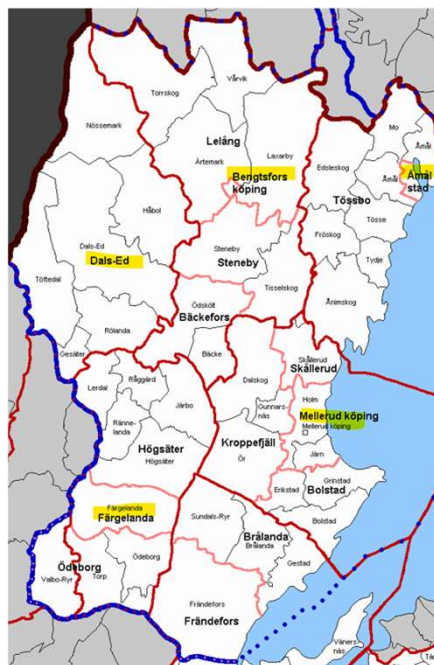


# Backa barnet Dalsland



## 5 Dalslands kommuner:

- Bengtsfors
- Åmål
- Färgelanda
- Mellerud
- Dals - Ed



Med stöd från



# Utveckla samverkan

VGR + SKOLA + SOCIALTJÄNST + POLIS  
=  
BACKA BARNET



Med stöd från

# Om arbetet i "Backa barnet i Dalsland"

## Utgångspunkter:

- Att tillsammans blir vi bättre.
- Gemensamma begrepp och modell för barn och unga.
- Tillitsfulla relationer mellan professioner och parter.



Med stöd från

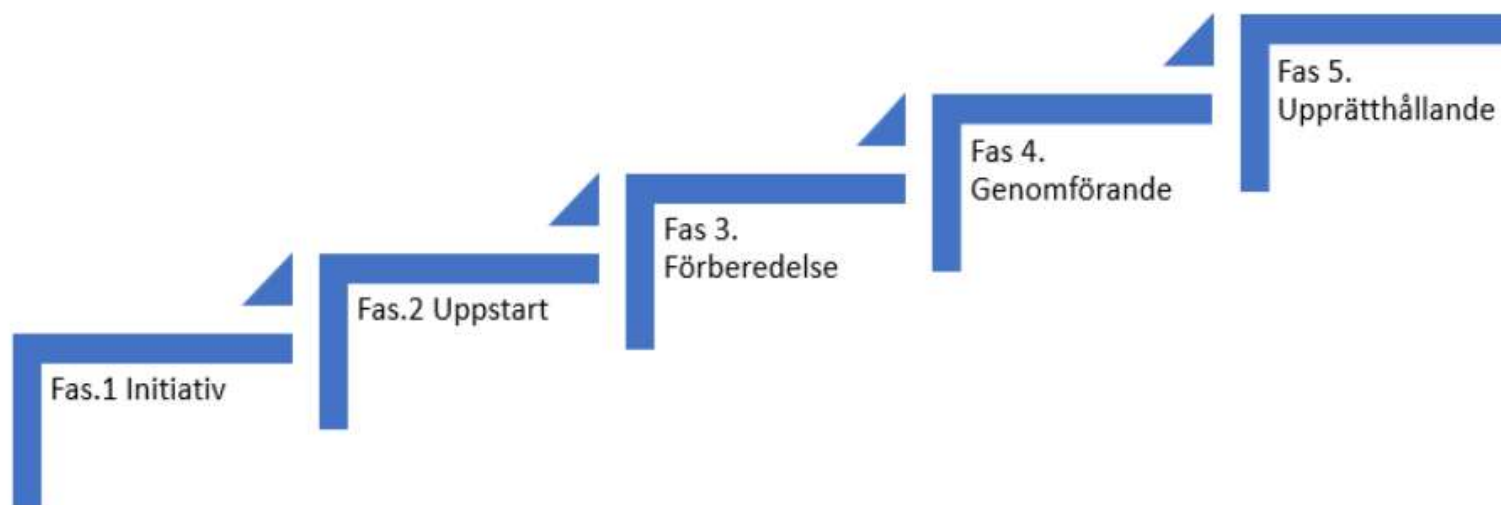


Genom **Behovskompassen** kartläggs vad barnet behöver

– det kan handla om trygghet, gemenskap, fysisk aktivitet eller kreativ utveckling.

När fritid lyfts fram som ett viktigt område, blir **föreningslivet** en naturlig del av lösningen.

Med stöd från



Med stöd från



**2027**  
och arbetet framåt.

Med stöd från





## Backa barnet Dalsland



Med stöd från







Tillgång till högre utbildning i hela landet  
– en nyckel till regional tillväxt



# Campus Dalsland – mer än en plats

**Dalsland** är en region full av möjligheter – och utmaningar kan bli till drivkrafter för utveckling, om de vågar ses som sådana.

**Campus Dalsland** är ett av svaren för att lyckas med det. Mer än bara en plats för högre utbildning – ett gemensamt åtagande och ett exempel på vad som är möjligt när lokal kraft och samverkan får ta plats.

# Geografisk närhet till utbildning gör skillnad!

Studier visar att när utbildning finns geografiskt nära ökar deltagandet, särskilt bland personer med icke akademisk bakgrund. **Det gör skillnad** – för individen, för arbetslivet och för hela regionen.

**Campus Dalsland** är ett konkret exempel på detta. Genom att tillgängliggöra högre utbildning lokalt skapas förutsättningar för kompetensförsörjning, livslångt lärande och regional tillväxt.

# Tillgång till högre utbildning påverkar produktiviteten och skapar tillväxt

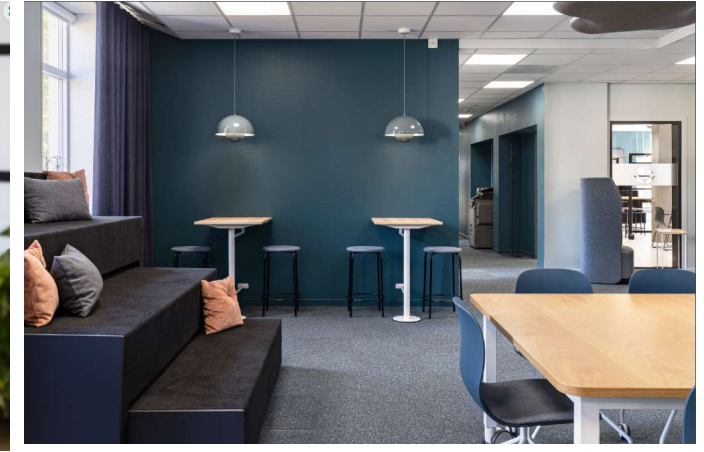
**Förmåga** att utföra uppgifter mer effektivt

**Undelättar** spridning av ny information samt av nya produkter och teknologier

**Ökad kreativitet** vilket leder till ökad innovation och utveckling

*Ur Tillväxtverkets rapport Tillstånd och trender för regional utveckling och tillväxt 2025*





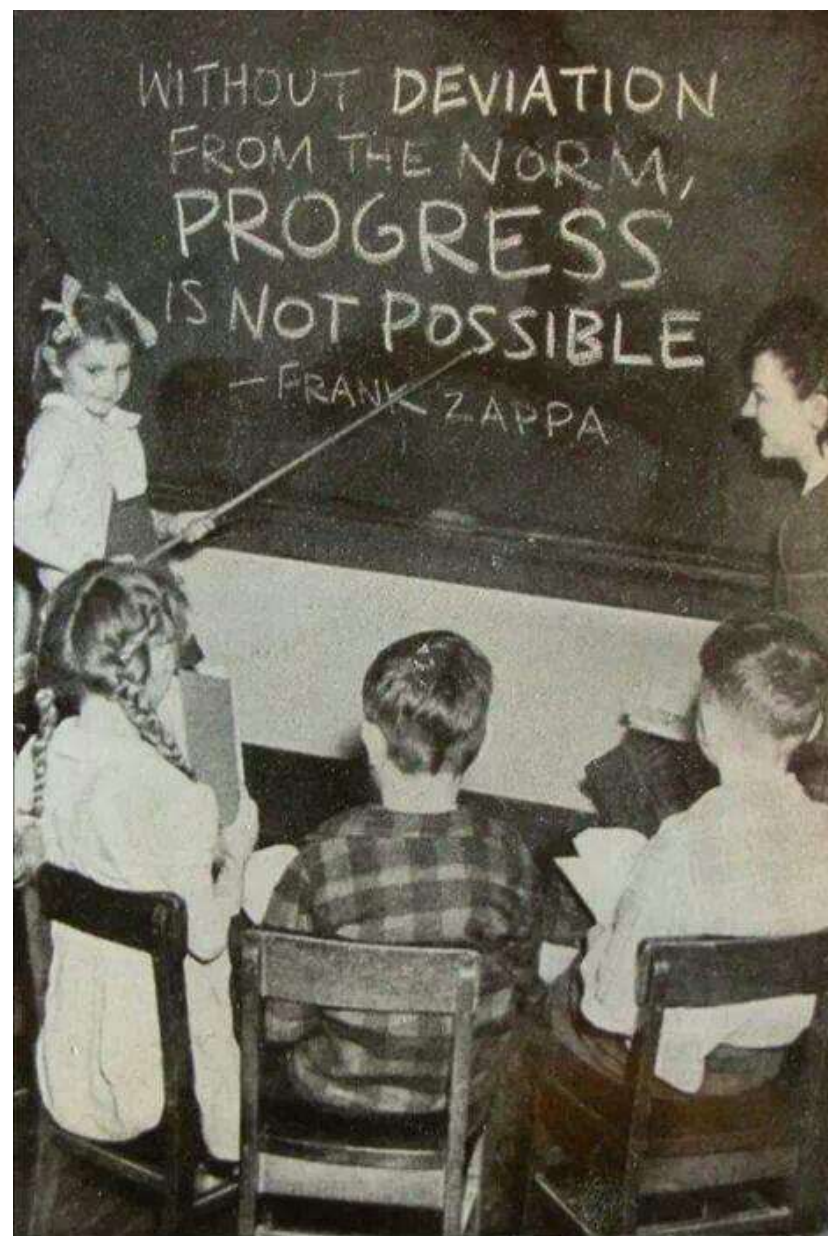
Bilder lånade från Kinnarps



# Resultat som gör skillnad

# 142

- Antal **studenter** som är eller har registrerats på en utbildning
- **7 Distriktssjuksköterskor** - Motsvarande siffra i Göteborg skulle vara: **84**





# Bredband – den digitala ryggraden i Dalsland

## Varför behöver vi lösa det här?

- ✿ Bristande uppkoppling påverkar välfärd, näringsliv och beredskap.
- ✿ Kommunal rådfighet och säkerhet kräver egna robusta nät.
- ✿ Fiber är grunden för både digital vård, omsorg och mobil täckning.

## Vad gör vi?

- ✿ Samhällsmast i Munkedal driftsatt – förbättrar täckningen mot Dalsland.
- ✿ Bygglov klart för samhällsmast i Dals-Ed, helt finansierad av VGR.
- ✿ Gemensam bredbandssamordnare etablerad i Dalsland.
- ✿ Redundansarbete pågår för att koppla ihop kommuner och fiberföreningar.

## Vad gör vi framåt (2026–2028)?

- ✿ Delregional bredbandsstrategi i linje med regeringens nya konnektivitetsstrategi.
- ✿ Robusta nord–sydliga fiberstråk mot Värmland, Uddevalla och Bohuslän.
- ✿ Cybersäkerhet och IoT-plattform för framtidens smarta samhällen.



# Förstudie AI i undervisningen

**Deltagande kommuner:** Bengtsfors, Dals-Ed, Färgelanda och Vänersborg

## Varför det är viktigt?

- Lägre utbildningsnivåer kräver nya verktyg för lärande och likvärdighet.
- AI kan frigöra tid, individanpassa undervisningen och stärka skolans kvalitet.
- En gemensam satsning stärker Dalslands attraktionskraft och kompetensförsörjning.

## Vad vi kommit fram till

- **Tekniska förutsättningar:** Stabil digital grund med lärplattformar och fiber, men ojämn AI-mognad. Behov av gemensamma tekniska standarder, säkra dataflöden och licenser för AI-verktyg.
- **Kunskap & kultur:** Stor nyfikenhet men låg trygghet i användning av AI. Lärare vill testa – men behöver utbildning, tydliga riktlinjer och stöd från ledningen
- **Värdeskapande:** AI kan höja kvalitet och likvärdighet samt minska administration. Framgång kräver styrning, samverkan och etiskt förhållningssätt.

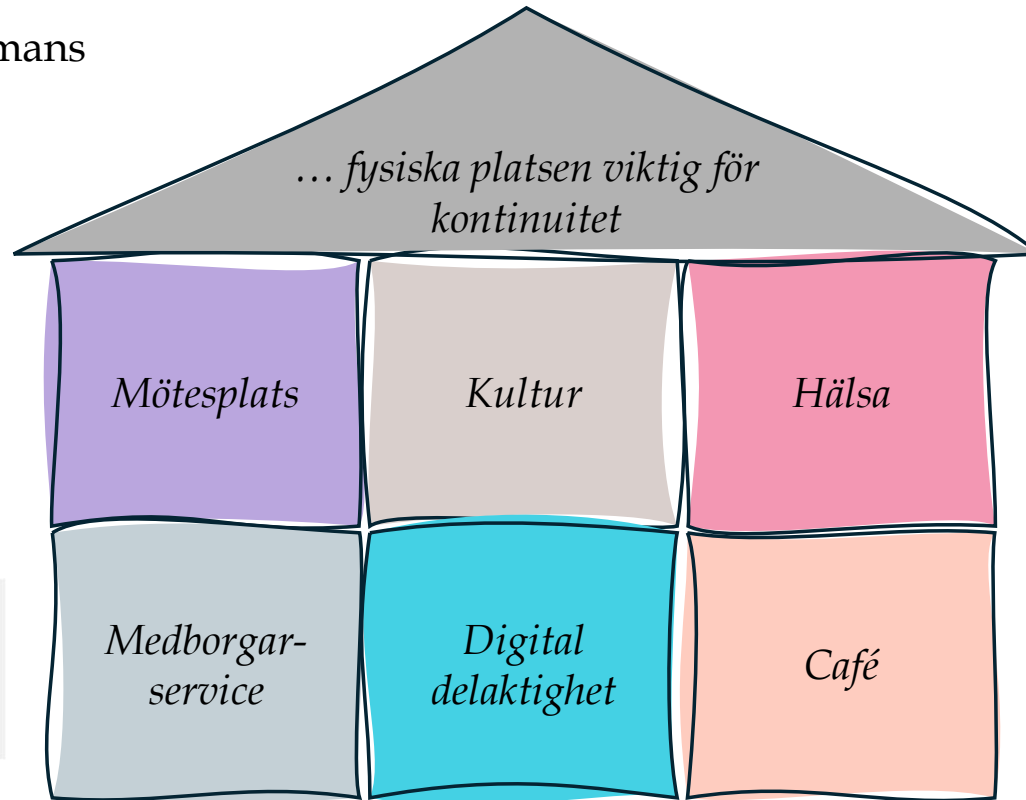
## Vägen framåt

- **Samverkanslyft:** gemensam strategi, pilotprojekt och utbildning.



# Samhällshubbar

Kommun och region tillsammans



Fysisk plats för digitala tjänster



Knyter an lokala friskvårdsaktörer



CV-hjälp, arbete, studier, mentorskap



Tillgång till teknik, digitala verkstäder för att skapa kunskap och väcka nyfikenhet



Arena där samhällsaktörer och medborgare möts



Språkcafé & pratpromenader



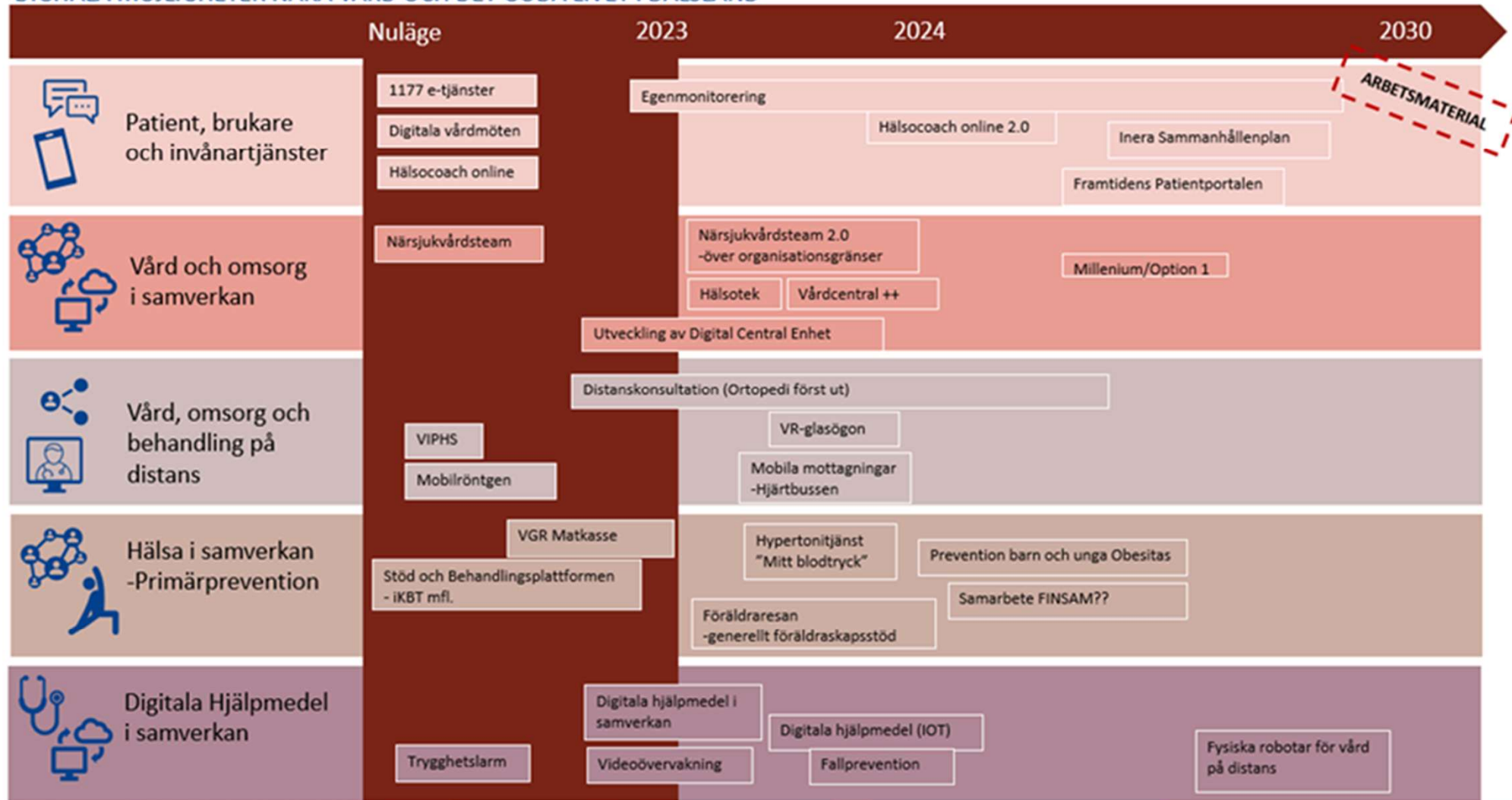
Promotivt arbete för psykisk, fysisk och social hälsa utifrån områden som kultur, kost- och mun, språk, kvinnors hälsa

Enklare uppgifter, som att hjälpa till praktiskt i caféet som en form av arbetsträning



Brobyggarfunktion för samhällsorientering och integration

## DIGITALA MÖJLIGHETER NÄRA VÅRD OCH DET GODA LIVET I DALSLAND







grönaklustret

2025-10-23



grönaklustret

- Ekonomisk förening
- Naturbruk Väst
- Utvecklingsnod i Fyrbodal

# Cirkulära System

*För ökad förädling*



**CIRKULÄRA  
SYSTEM**



**Medfinansieras av  
Europeiska unionen**



**grönaklustret**



**CHALMERS  
INDUSTRITEKNIK**



Cirkulära System är ett samverkansprojekt mellan Gröna klustret och Chalmers industrioteknik.

Budgeten ligger på ca 3,3 mkr och pågår under perioden 2024 till slutet av 2026. Helt EU-finansierat via länsstyrelsen

Projektet är en del av den strategiska planen för EU:s gemensamma jordbrukspolitik 2023-2027.

Målet är att skapa bra förutsättningar att hantera de utmaningar som livsmedelssektorn och landsbygderna står inför, som klimatförändringar, hotad biologisk mångfald samt företagens lönsamhet och konkurrenskraft.

## Vad är Cirkulära System?

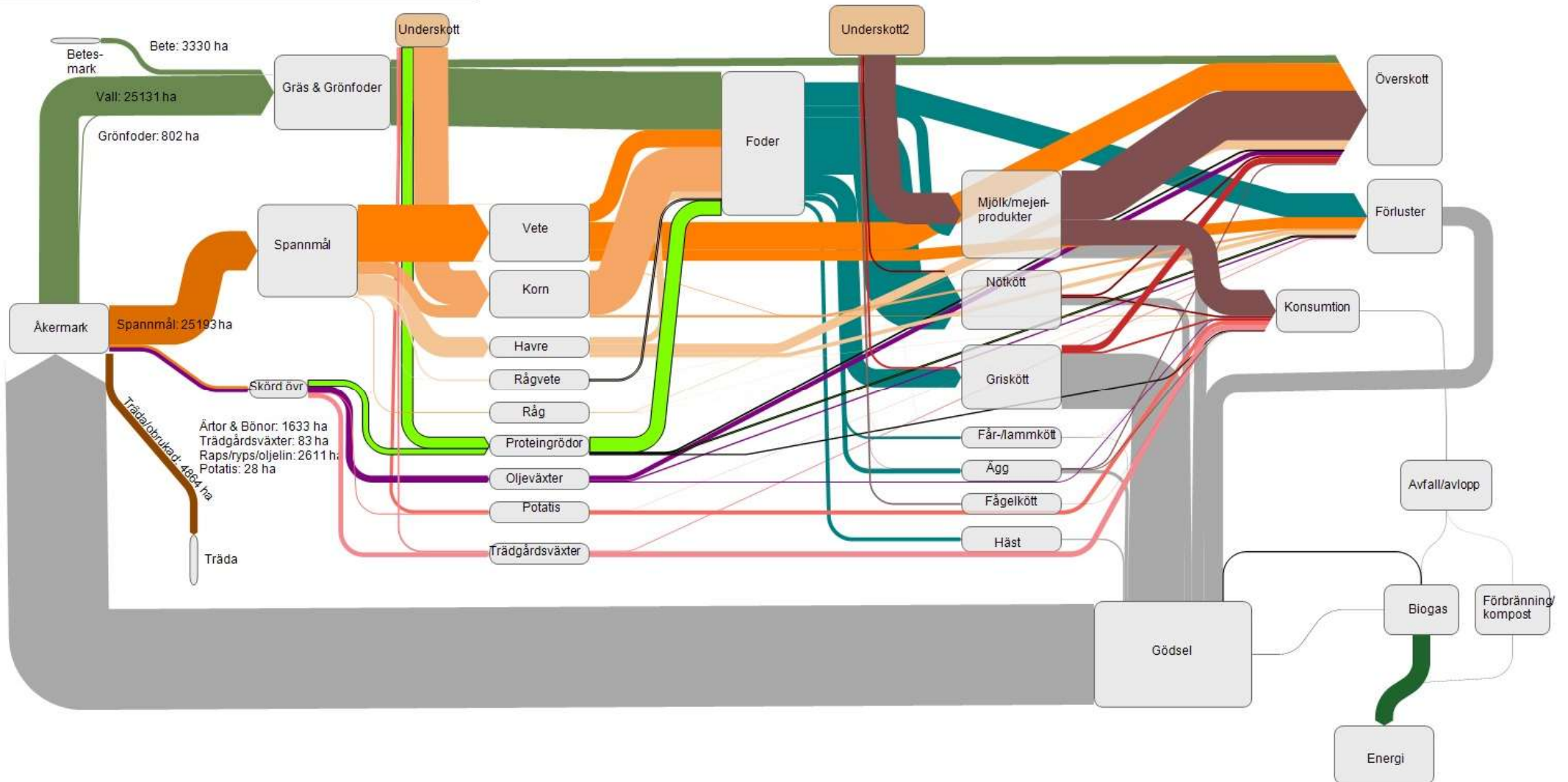




**Industriell symbios**



# Dalsland.





Vilka spår?



# Ärtor

3% av Produktionen hos Toppfrys

Sålt i storpack till storkök

Fermenterad ärtfärs

150-300ton/år



16 fått utbildning inom  
Viltundersökning och  
Vildsvinshygien

Får sälja direkt till  
konsument



# Biogas

- Många aktörer som hjälps åt.
- Dubblerats på tio år
- Behöver dubbleras igen



## Svart guld

- Slamgödsel
- Biokol

# Svensk Ull



500ton/år Sverige





250ton/år  
Vänern



# Tack!

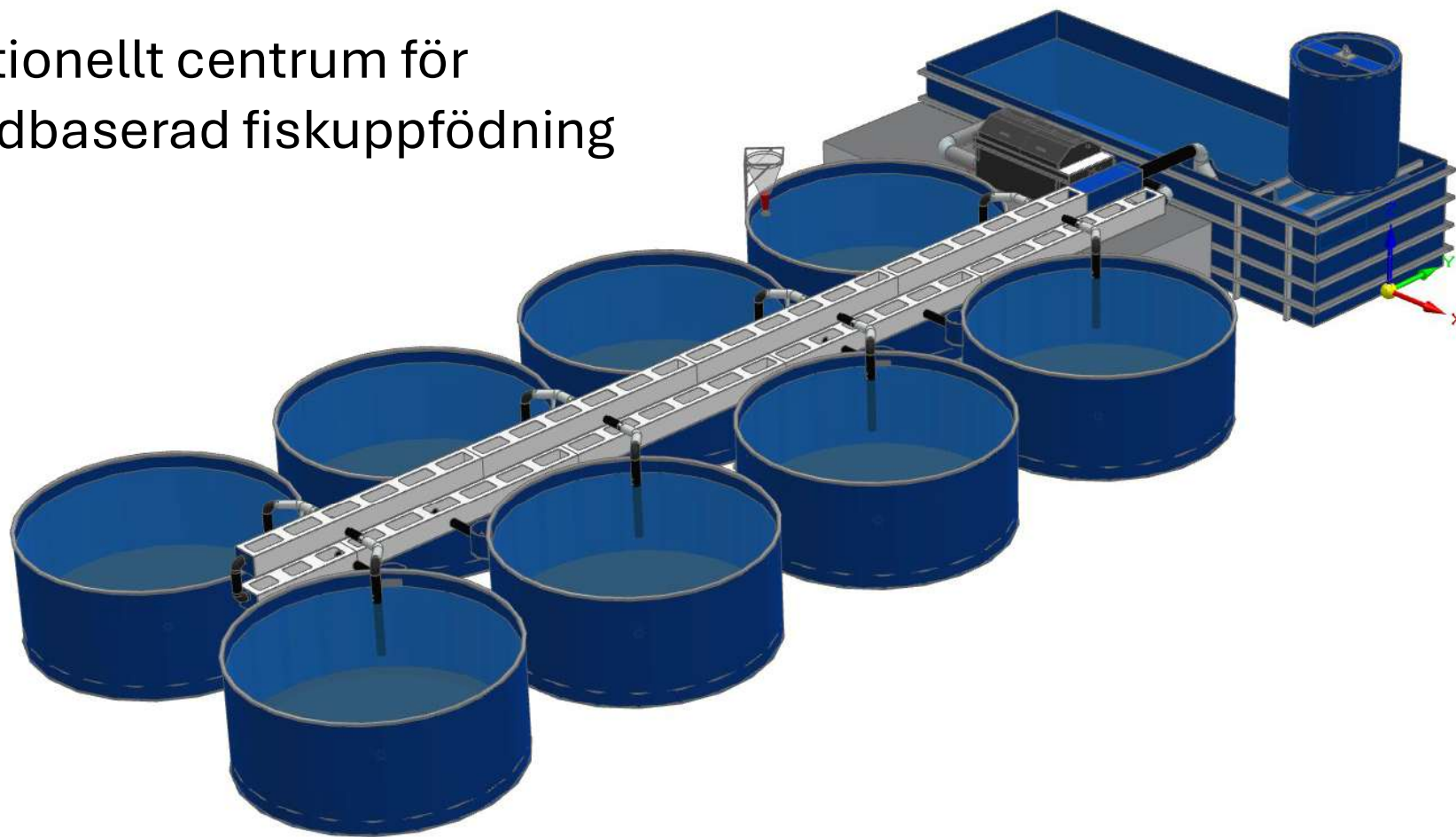
- Christian Friman
- 0760210862
- [Christian.friman@gronaklustret.se](mailto:Christian.friman@gronaklustret.se)





  
**Mat**  
*på*  
**Dal**

# Nationellt centrum för landbaserad fiskuppfödning

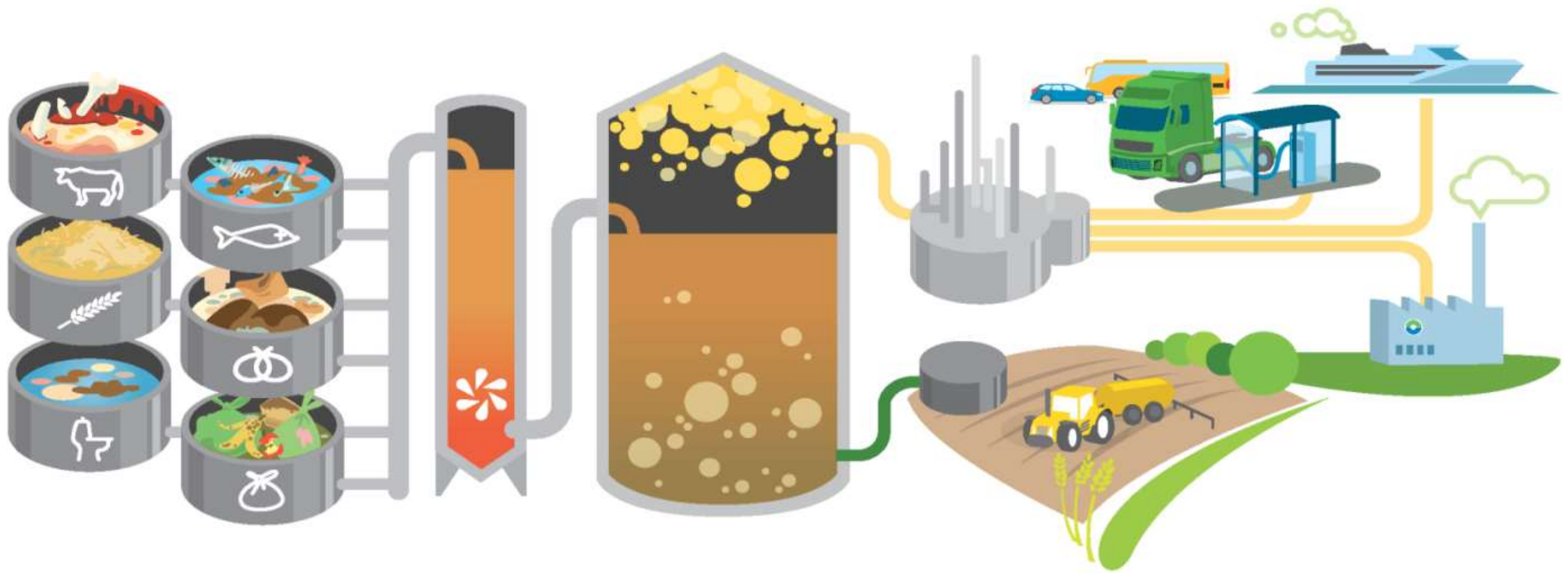




# Air Liquide Biogas Market and Technology



# Biogasproduktion







## Dalsland som Testarena

- Attraktivitet, kultur, turism och kollektivtrafik
- Lärlingsplatser för unga i Dalsland
- Decentralisering av jobb från region och stat
- Dalsland som testarena för subjektivt välbefinnande
- Attraktivt boende och turism, byggande och strandskydd

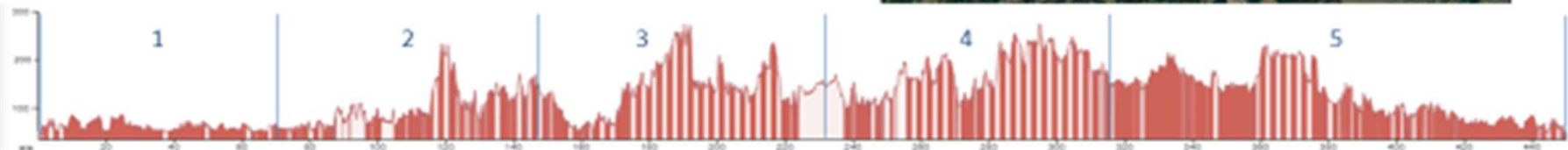
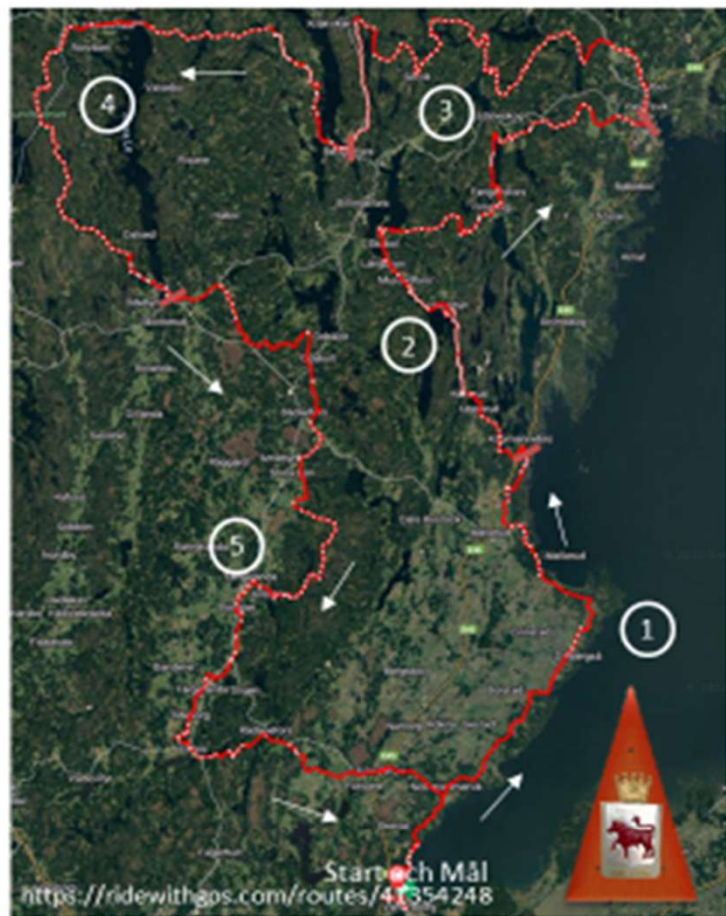
# Dalsland Trail (DT)

## First Great Walk Sweden

45 mil på 21 etapper i fem delar

1. Vänern och Vänerkusten 70 km
2. Kanalen, kulturen, staden 85 km
3. Vildmarken och sjöarna 80 km
4. Nationalparken 80 km
5. Fjället och slätten 140 km

Total höjdskillnad 5000 meter



# Dalsland Trail

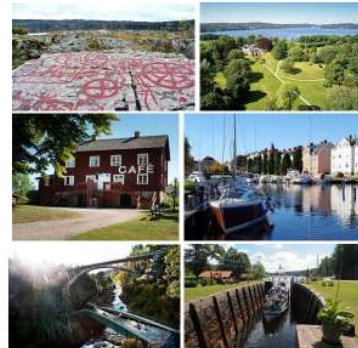
## 1. Vänern och Vänerkusten 75 km

- Fyra etapper
- Vänersborg till Mellerud och Köpmannebro
- EU:s största sjö
- Lätt vandring
- Bad, fiske, nöje, golf ...



## 2. Kanalen, kulturen, staden 85 km

- Fyra etapper
- Köpmannebro till Åmål
- Lätt/Medelsvår
- Dalslands kanal
- Akvedukten Håverud
- Konst och kultur
- Hällristningar



## 3. Vildmarken och sjöarna 81 km

- Tre etapper
- Åmål till Bengtsfors
- Medelsvår/svår
- Tramping
- Vindskydd/Tält



## 4. Nationalparken 78 km

- Fyra etapper
- Bengtsfors till Dals-Ed
- Medelsvår/svår
- Tramping
- Vindskydd/Tält
- Kanot?



## 5. Fjället och slätten 134 km

- Sex etapper
- Dals-Ed till Vänersborg
- Medelsvår/Lätt
- Kroppefjäll
- Vänern
- Walking/Trekking



## Mål

- Ökad kunskap
- Ökad omsättning
- Ökad stolthet
- Ökad gemenskap
- Ökat välbefinnande



# Att mäta välbefinnande

DET GODA LIVET I DALSLAND	"Vad betyder skolan för ditt svar"		
	Positivt	Inget särskilt	Negativt
<b>Exempel på frågor som skulle kunna ställas till elever i skolor i årskurs x,x,x</b>			
Hur nöjd är du på det hela taget med det liv du lever? 0-10			
<u>Om du tänker tillbaka på de senaste veckorna, i vilken utsträckning har du:</u>			
Lärt dig eller gjort något intressant?			
Känt dig stolt över något du gjort?			
Kunnat bestämma över din egen tid?			
Blivit väl behandlad av andra?			
Känt att det du gjort varit meningsfullt?			
Känt samhörighet med andra?			
Känt att du kan få stöd av andra om du behöver det?			
Känt dig orolig eller nedstämd?			
Umgåtts med vänner?			
<u>Generella frågor (utan tidsangivelse)</u>			
Tycker du att det går att lita på andra? 0-10			
Hur bedömer du din hälsa? 0-10			
Hur bra tycker du det är att bo i Dalsland? 0-10			
Tycker du att du har en bra balans mellan olika saker i ditt liv?			
Hur ser du på din egen framtid? 0-10			
"Hur tycker du det är att gå på din skola?" 0-10			



# Analys

uppfyllelse av indikatorer, trender, utveckling

# Innehåll

## 1. Delmål idag

1. Attraktivitet
2. Sysselsättning
3. Utbildning
4. Samhörighet och välbefinnande

## 2. Utvärdering 2023

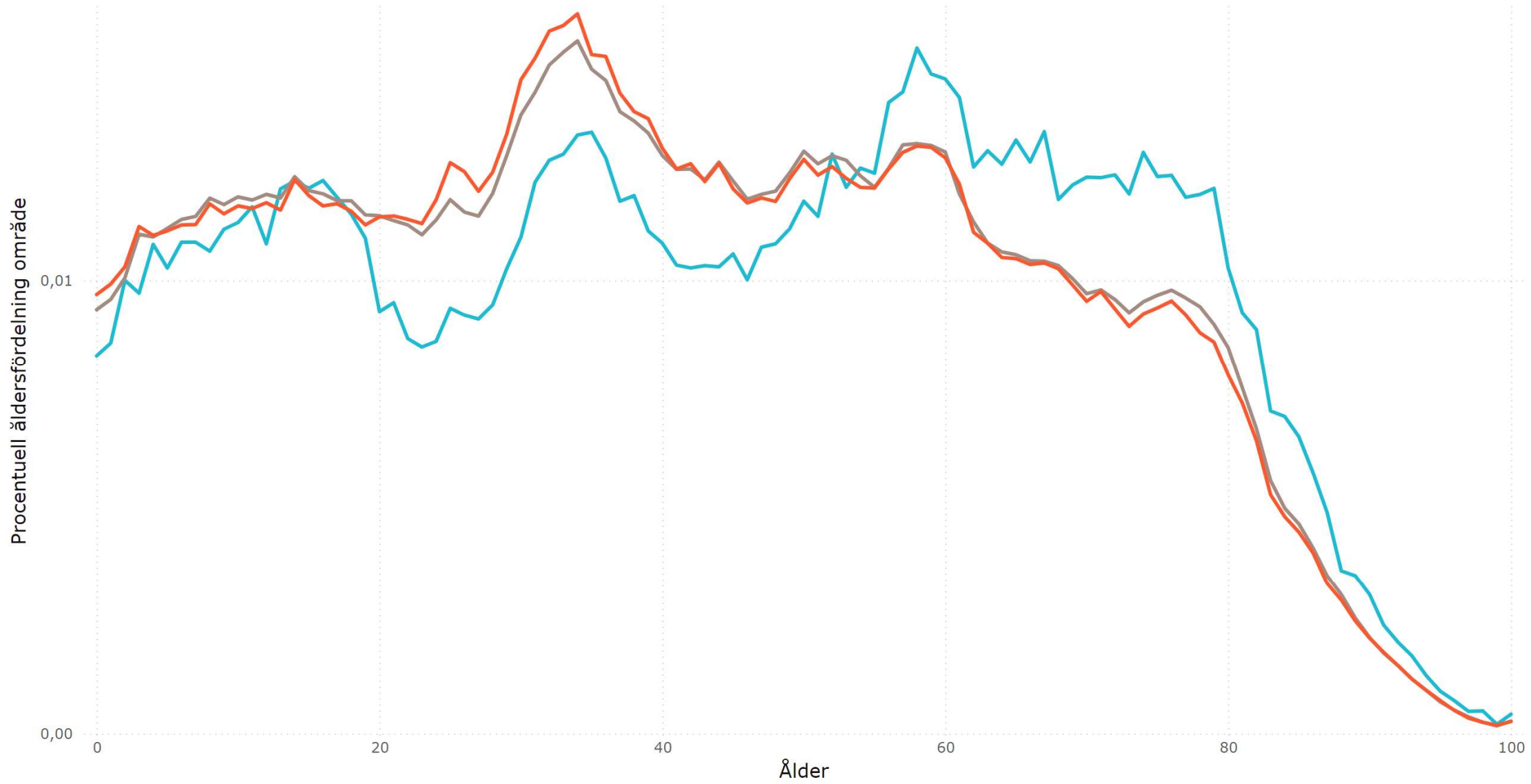


# Attraktivitet

Befolkning, boende och turism

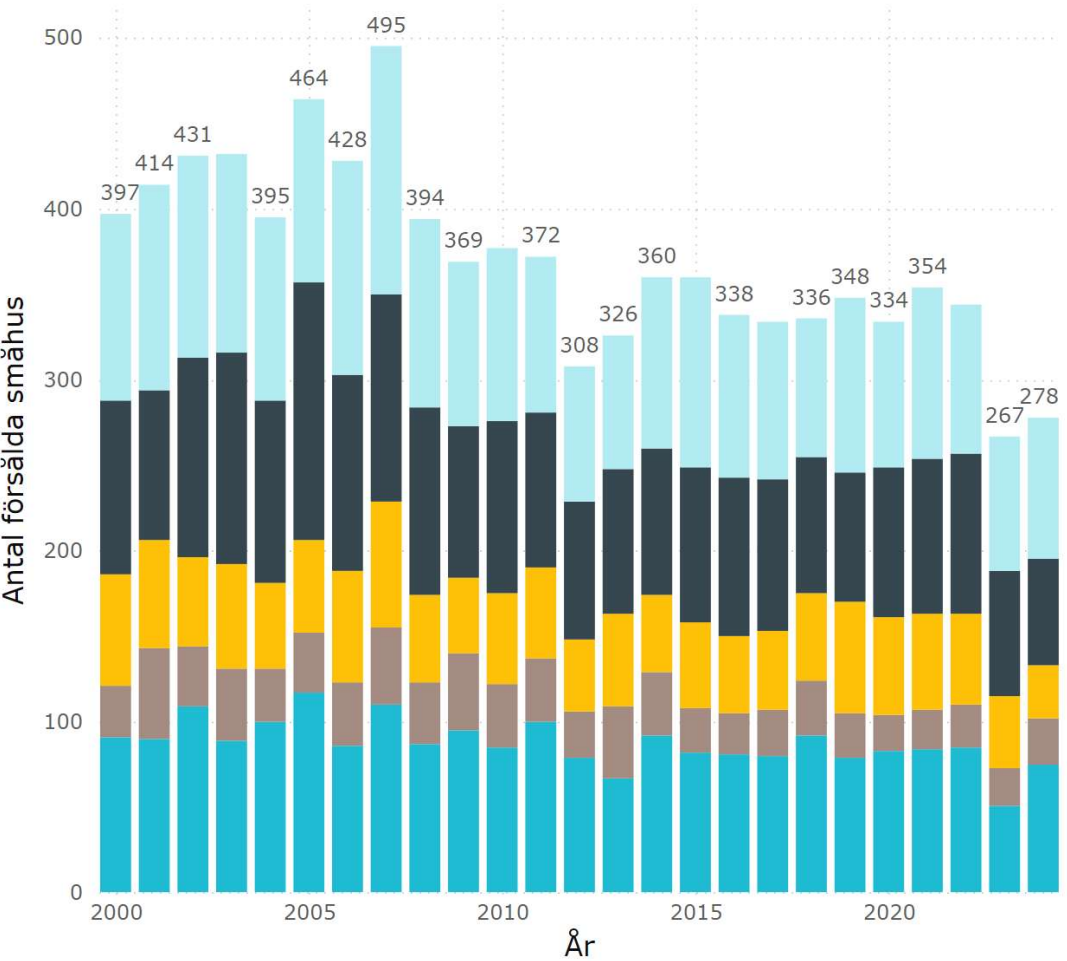
# Åldersfördelning 2024

Område ● Dalsland ● Riket ● Västra Götaland



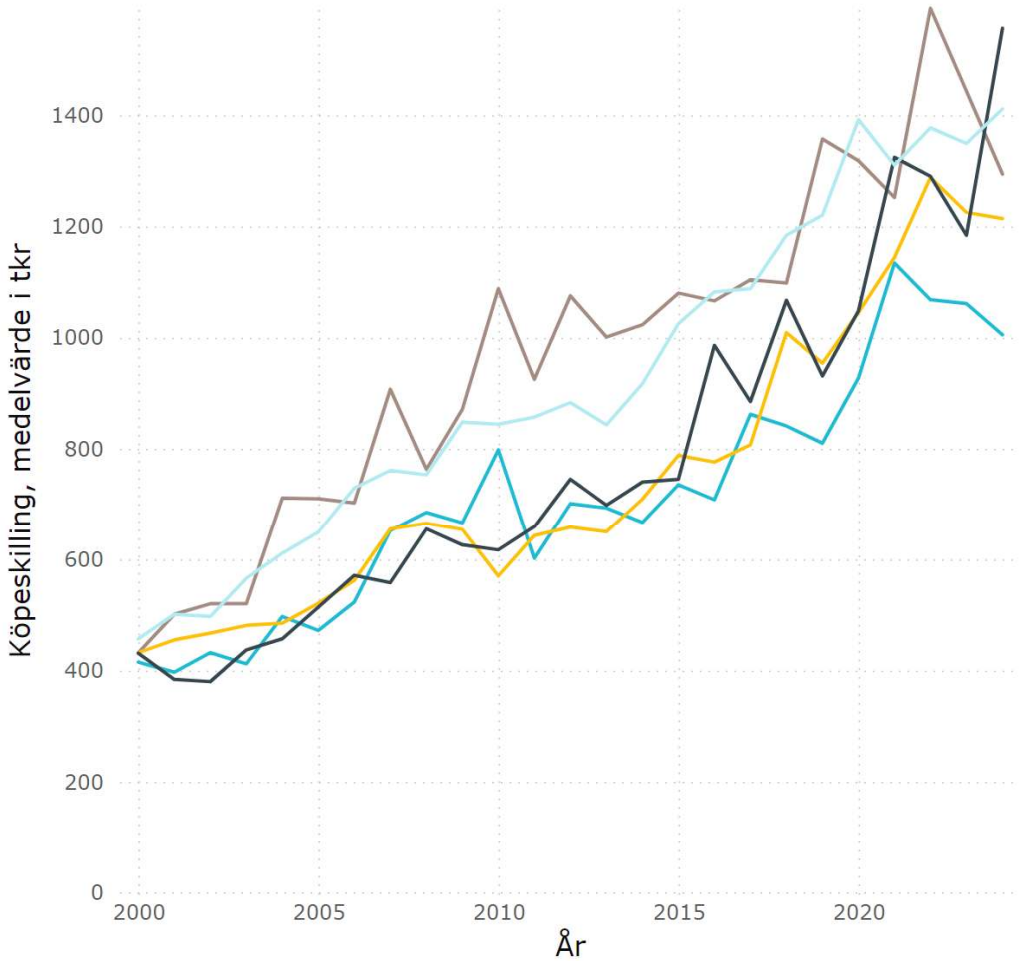
### Försålda småhus

region Bengtsfors Dals-Ed Färgelanda Mellerud Åmål

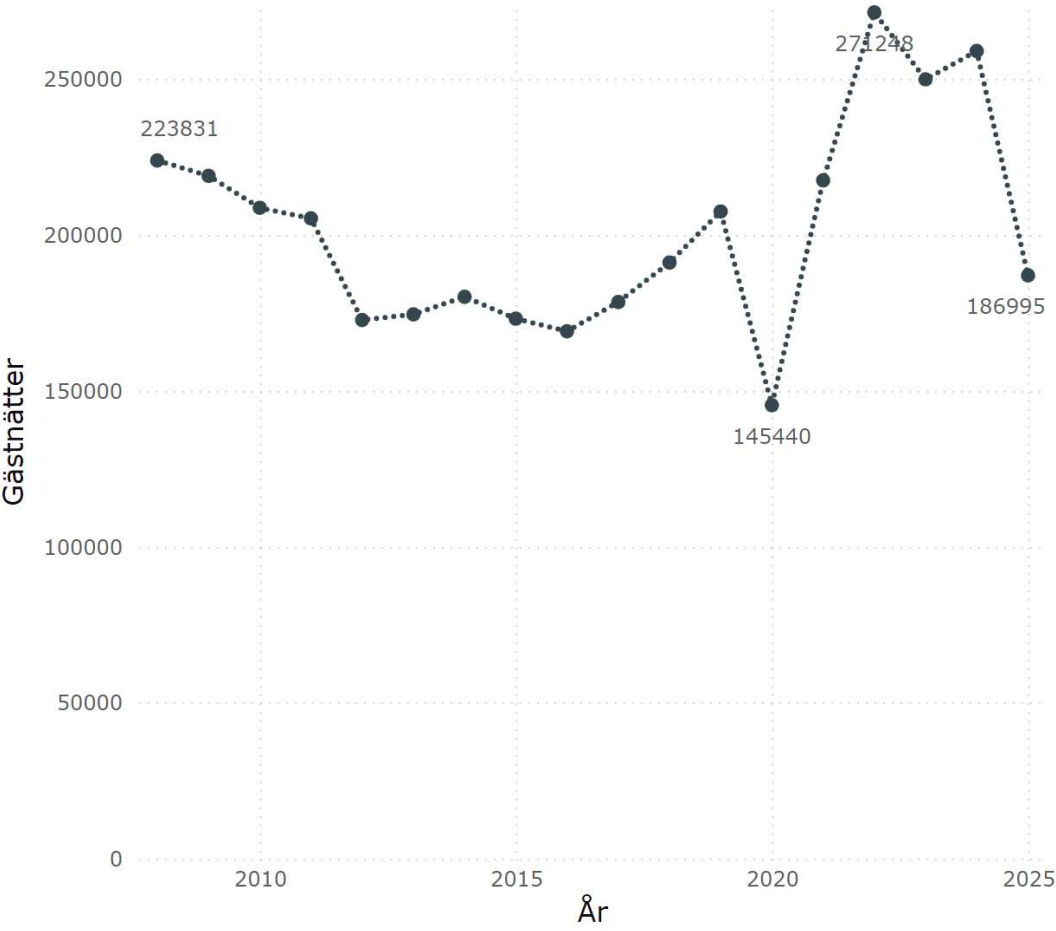


### Köpeskillning småhus (medelvärde)

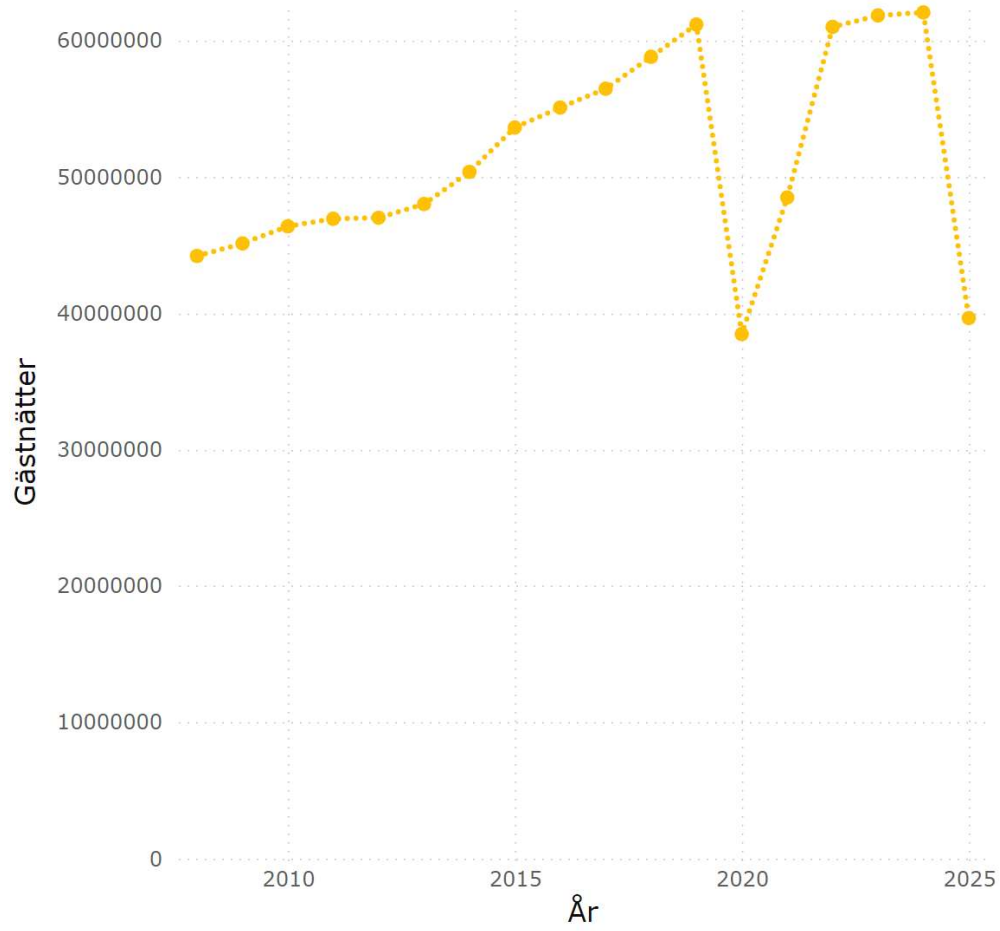
region Bengtsfors Dals-Ed Färgelanda Mellerud Åmål



Gästnätter i Dalsland



Gästnätter i hela landet



- januari
- februari
- mars
- april
- maj
- juni
- juli
- augusti
- september
- oktober
- november
- december

# Attraktivitet

- Folkmängden minskar
  - Andelen äldre stor och växer
- Fler flyttar ut fler än in
  - Det är i åldrarna 18-28 år som flyttnettot är som mest negativt
- Sval bostadsmarknad
  - Antal sålda och priser sjunkande
  - Men inte unikt för Dalsland
- Fler gästnätter nu än då

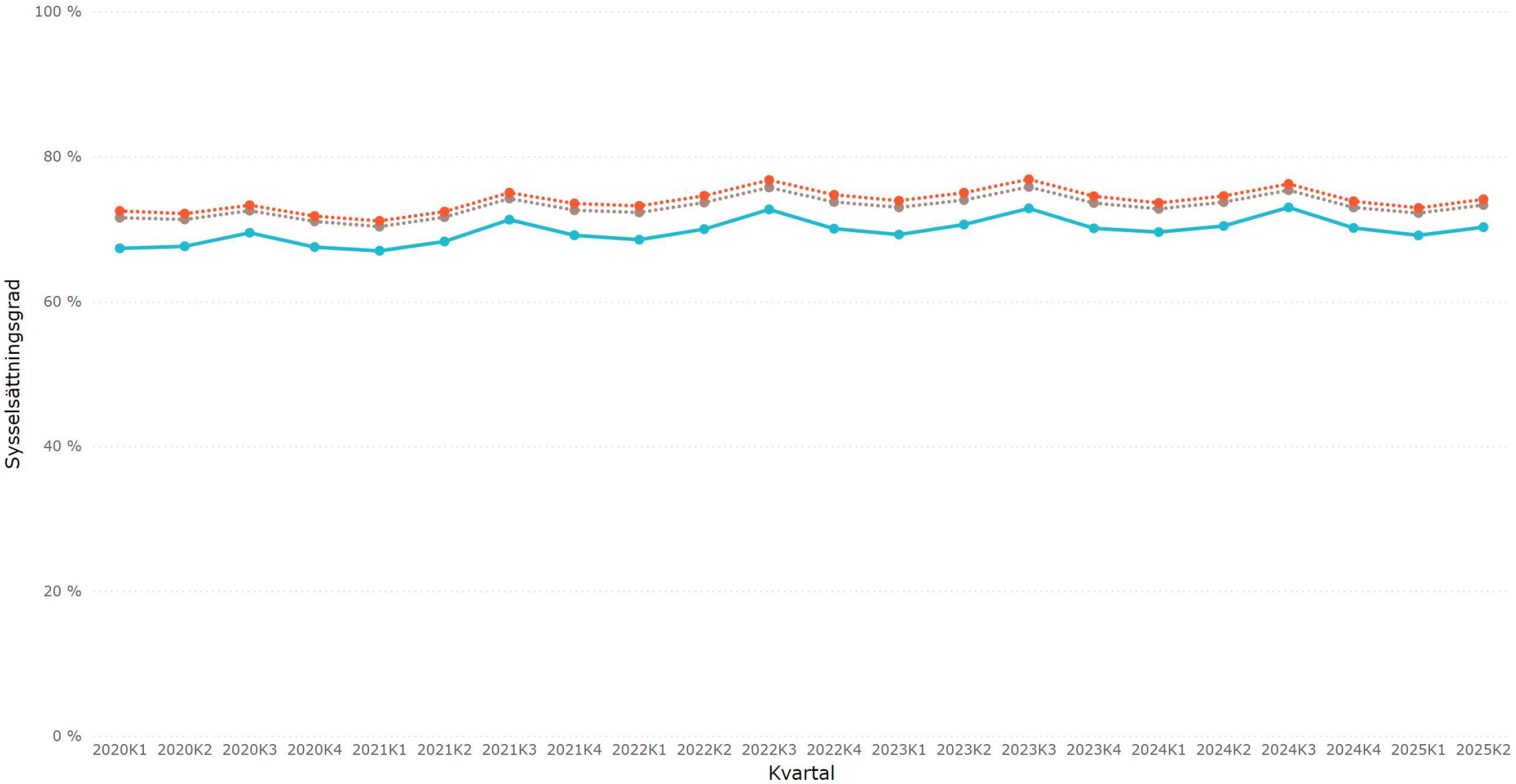


# Sysselsättning

Jobb, arbetslöshet och sysselsättningsgrad

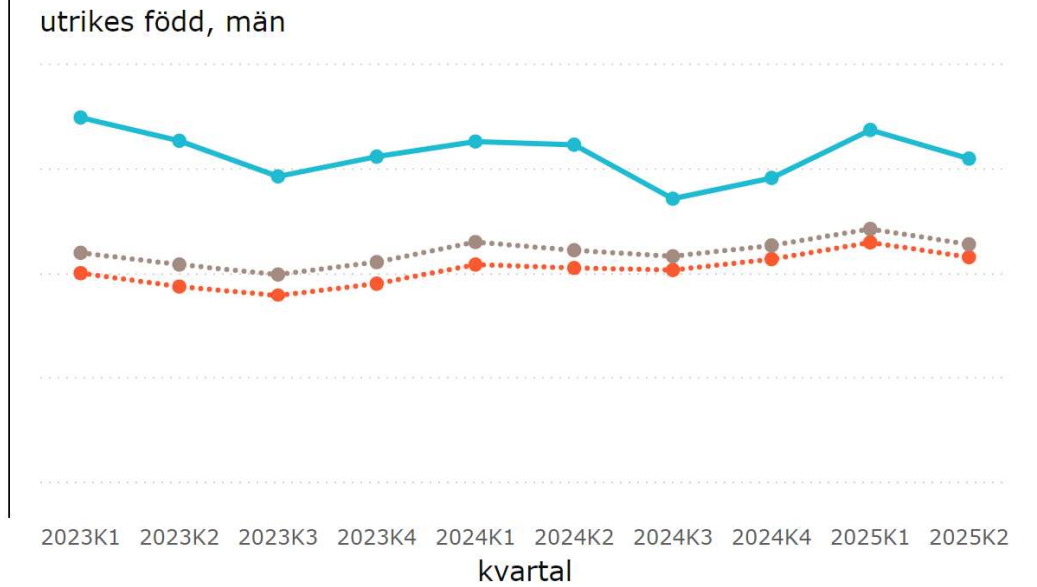
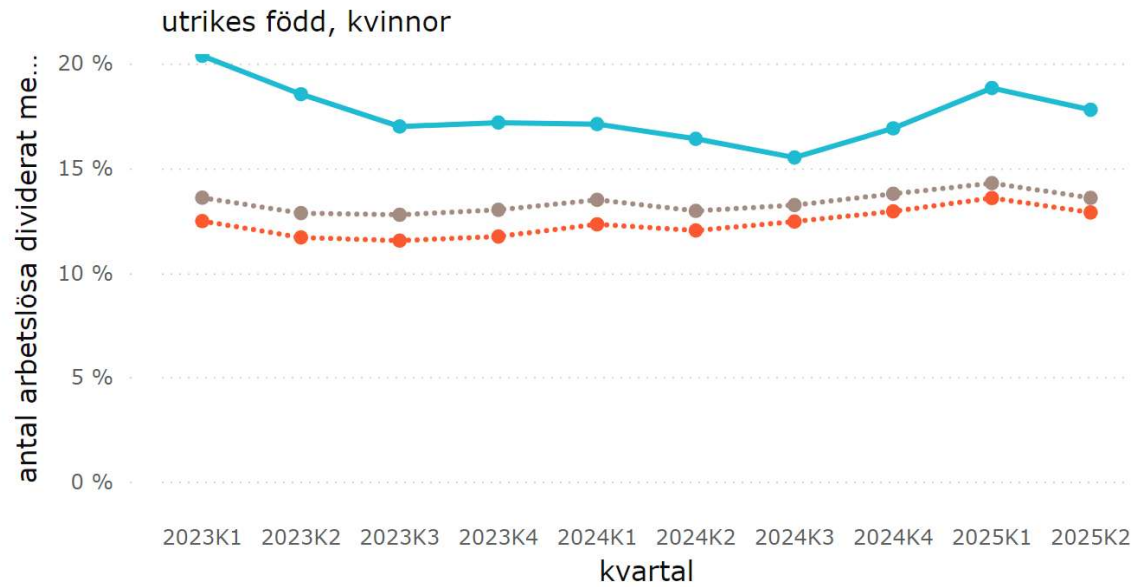
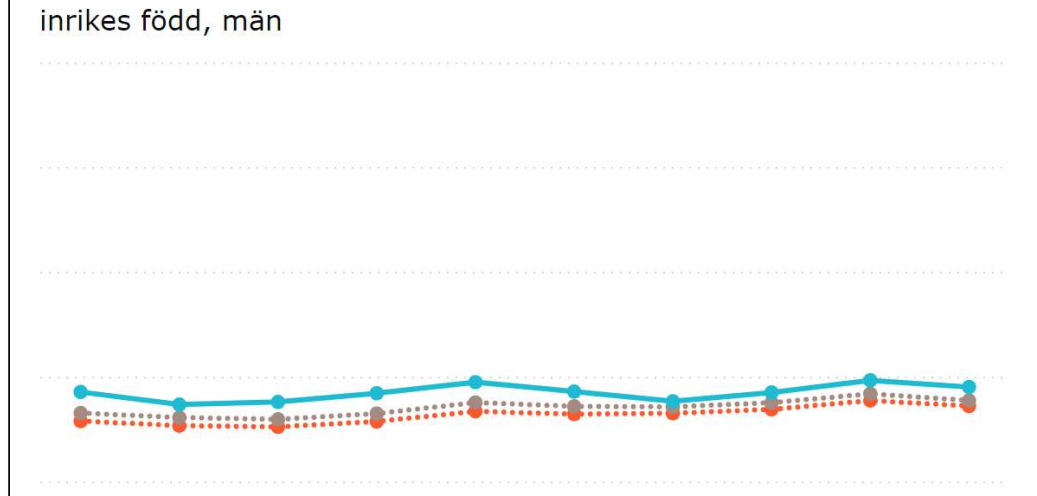
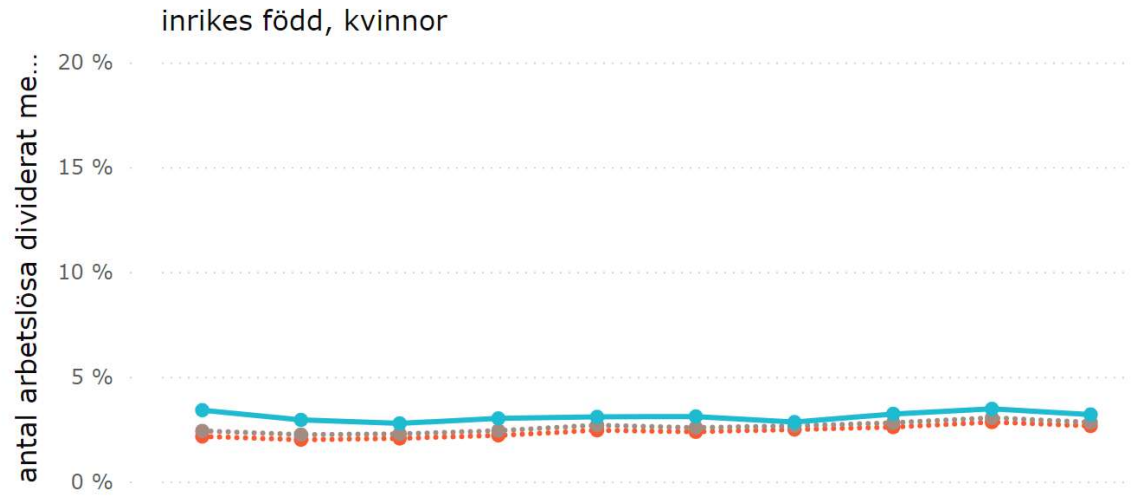
# Sysselsättningsgrad enligt BAS

Område ● Dalsland ● Riket ● Västra Götaland



# Arbetslöshet enligt BAS efter kön och bakgrund

Område ● Västra Götaland ● Riket ● Dalsland



# Sysselsättning

- Konjunktur och säsongsberoende
  - Svårt att säga något under kortare tidsintervall
- Lägre sysselsättningsgrad sett över tid (kvartalsvis) men också jämfört VG och riket
- Högre arbetslöshet jämfört VG och riket
- Antal sysselsatta i företag inom energi och miljö ökat kraftigt

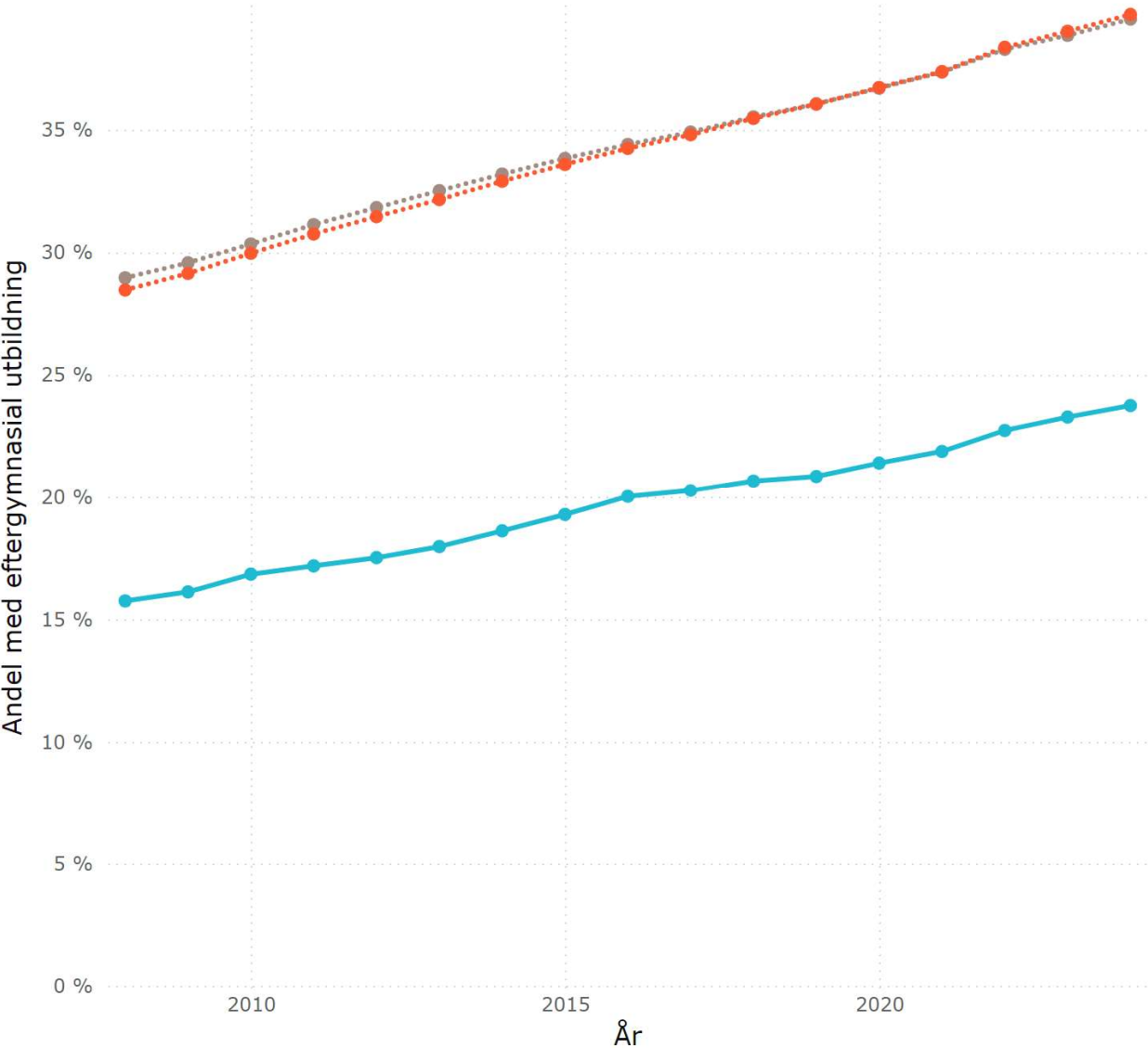


# Utbildning

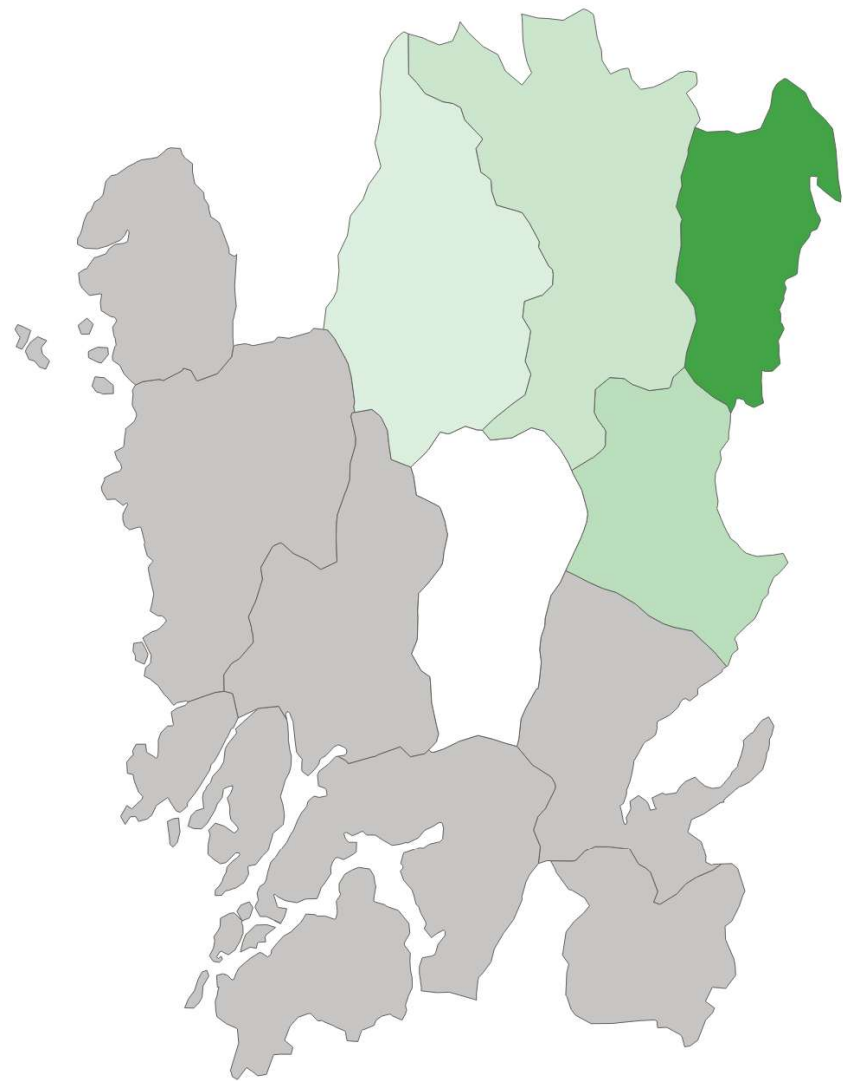
Utbildningsnivå, gymnasiebehörighet och Campus Dalsland

Andel med eftergymnasial utbildning

Område ● Dalsland ● Riket ● Västra Götaland

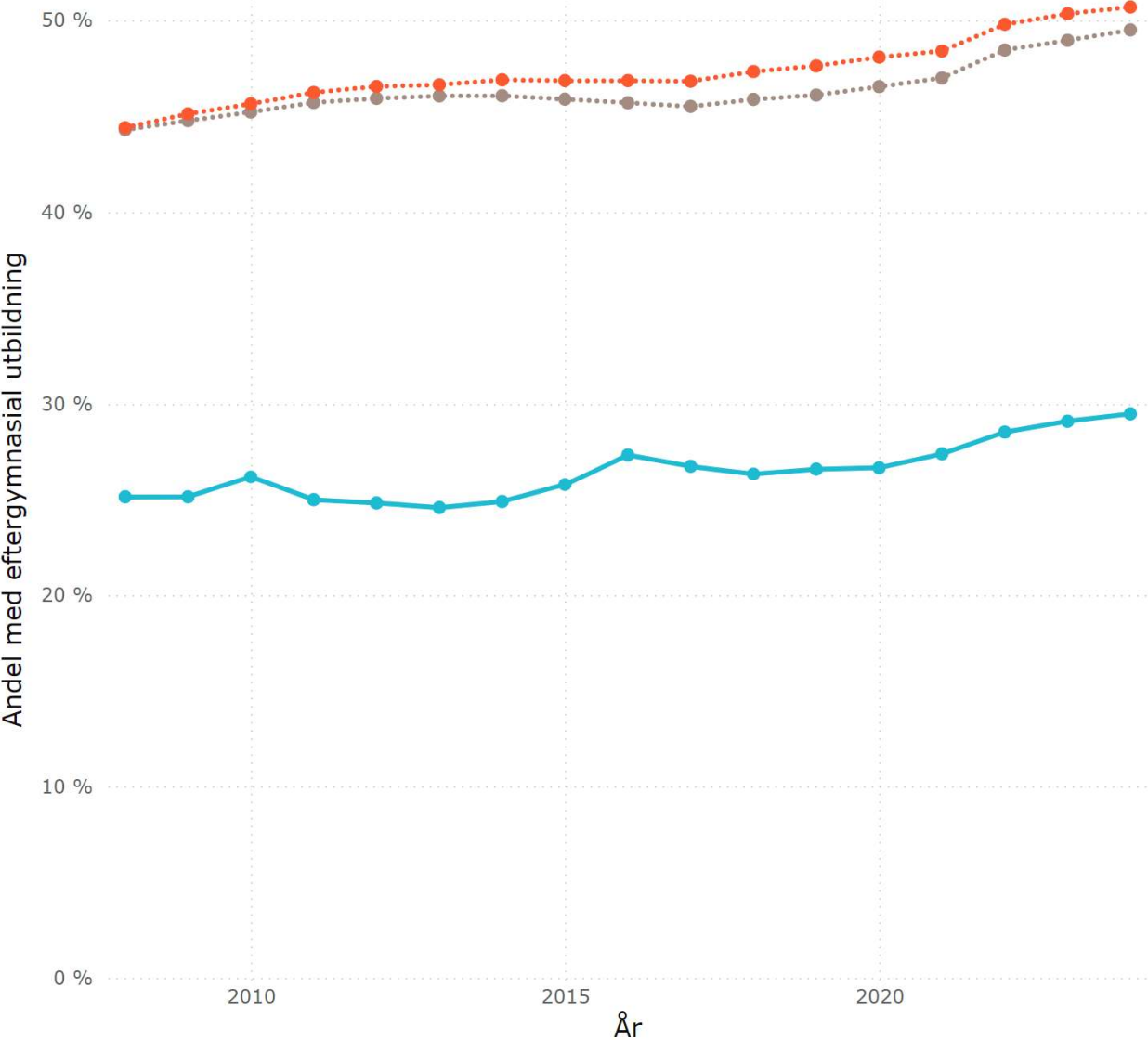


Andel med eftergymnasial utbildning

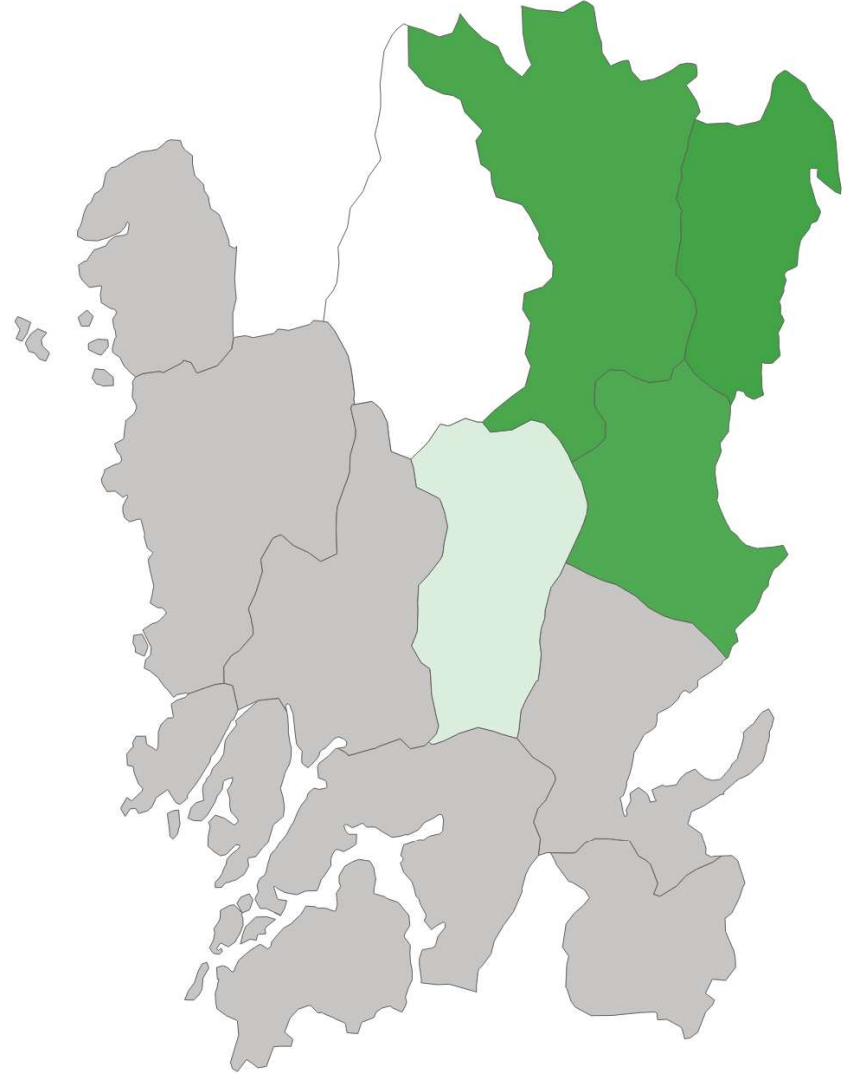


Andel med eftergymnasial utbildning 25-34 år

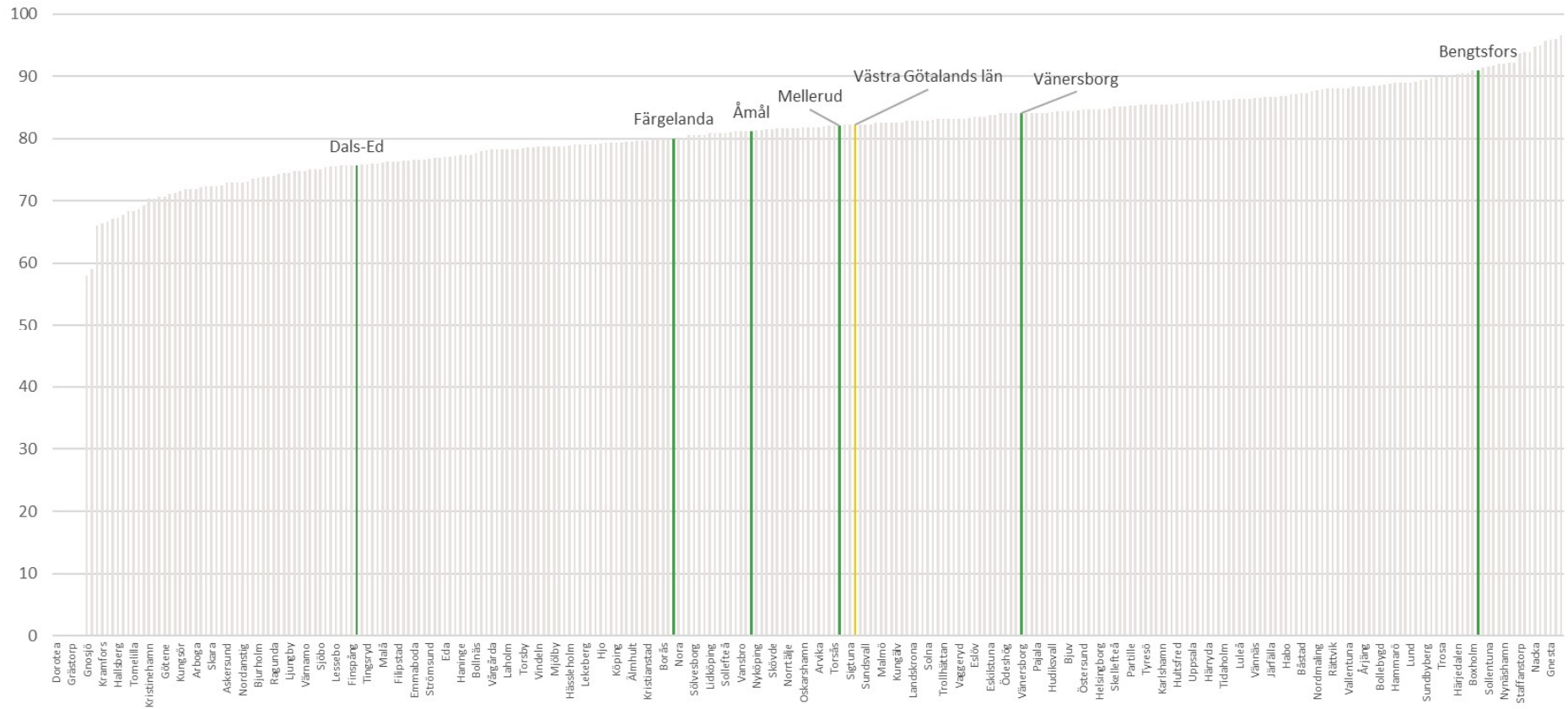
Område ● Dalsland ● Riket ● Västra Götaland



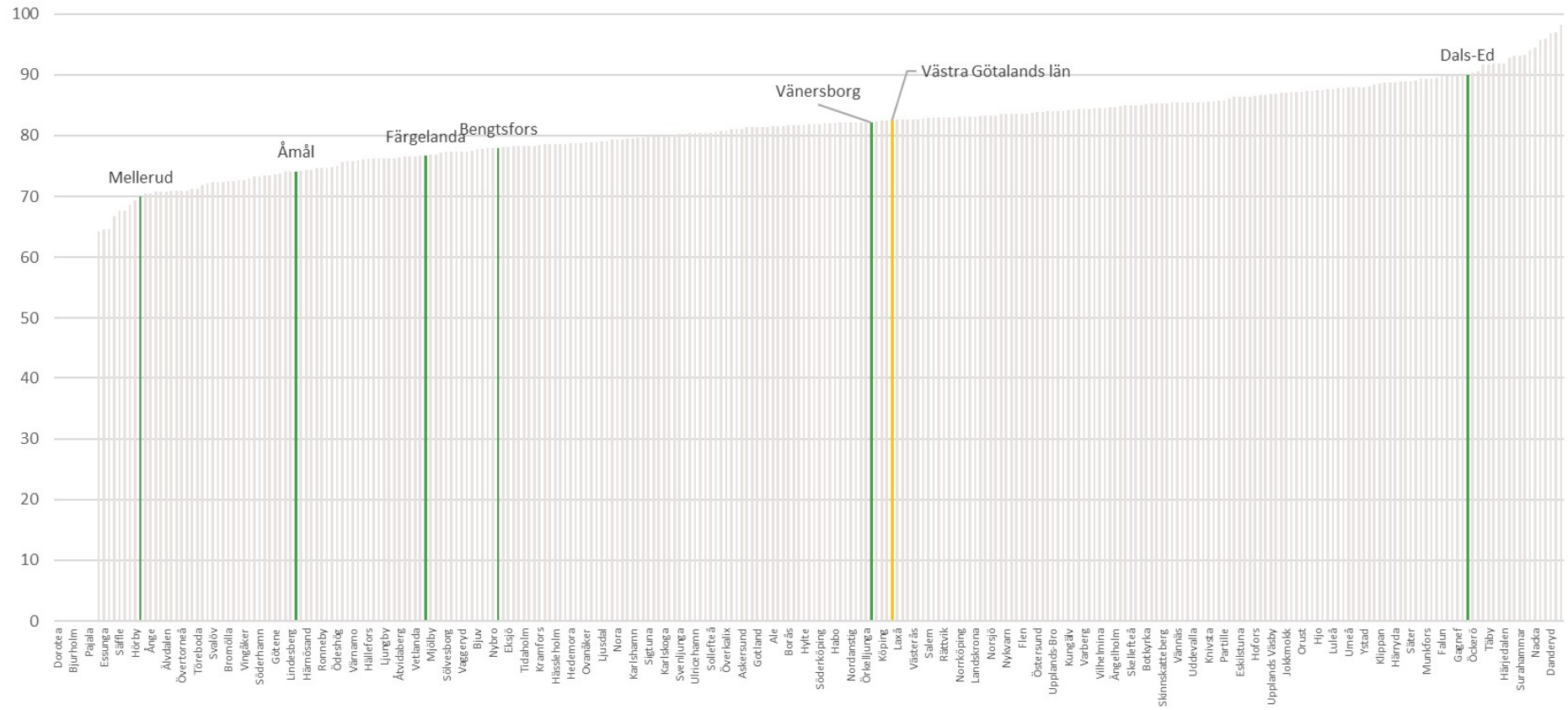
Andel med eftergymnasial utbildning 25-34 år



### Andel (%) behöriga till yrkesprogram 2023/2024



### Andel (%) behöriga till yrkesprogram 2024/2025



# Utbildning

- Låg men stigande utbildningsnivå
- Gymnasiebehörighet
  - Variation mellan år och mellan kommuner
  - Topp i Sverige
    - Dals-Ed 2024/2025
    - Bengtsfors 2023/2024
- Campus Dalsland ger ökade möjligheter

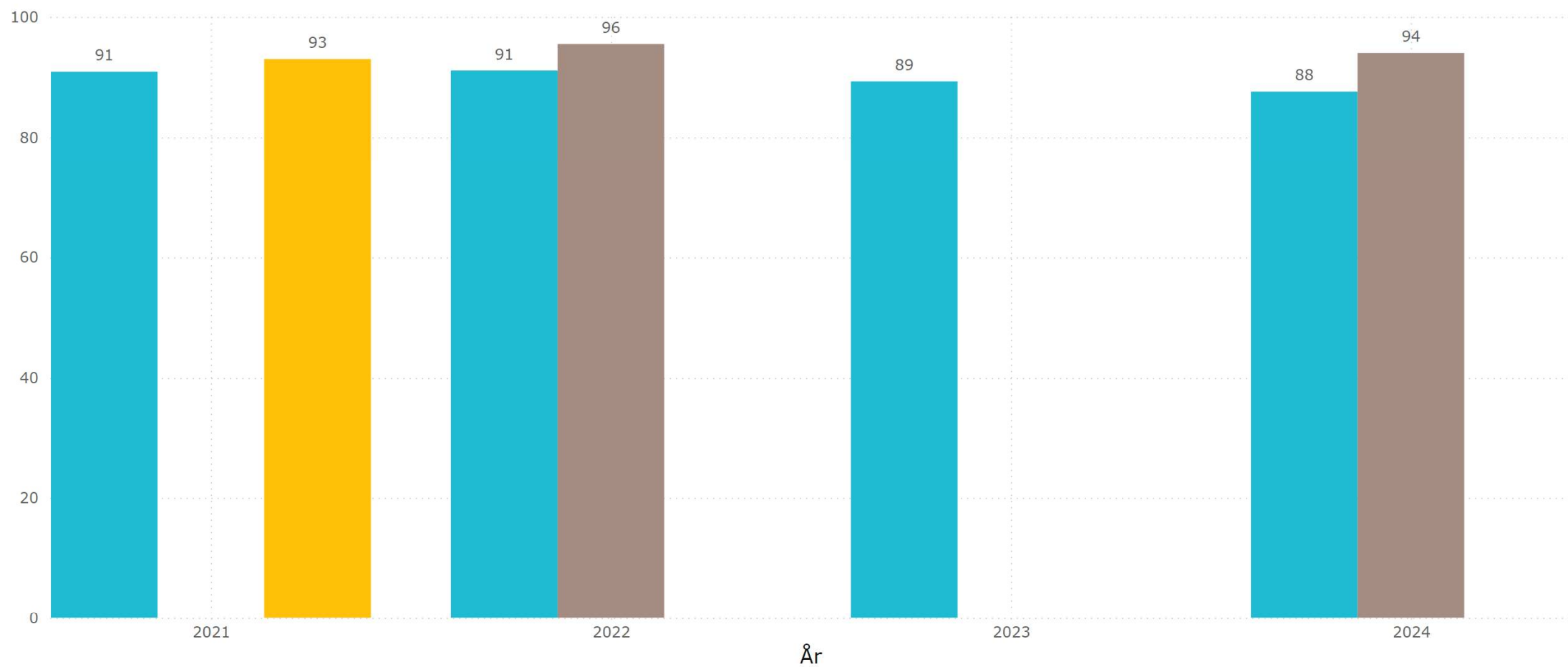


# Samhörighet och välbefinnande

Viktiga källor saknas

## Medborgarundersökningen - Kommunen är en bra plats att bo och leva på, andel (%)

Namn ● Bengtsfors ● Dals-Ed ● Åmål



### Beskrivning

Andel som har svarat "Mycket bra" eller "Ganska bra" på frågan "Vad tycker du om din kommun som en plats att bo och leva på?" i SCBs medborgarundersökning. De som har svarat "Ingen åsikt" har exkluderats. Källa: SCBs medborgarundersökning.

# Samhörighet och välbefinnande

- Ny data på kommunnivå saknas i *Hälsa på lika villkor*
  - Kommer 2026
- Bra plats att bo på
  - I Bengtsfors och Dals-Ed har SCB:s Medborgarundersökning genomförts 2024
  - Svarande tycker till stor andel att platsen man bor och lever på är bra

# Utvärdering 2023

# “Flernivåsamverkan på riktigt”

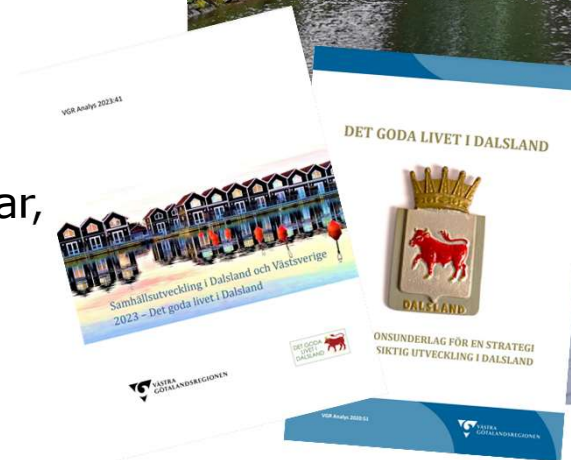
Utvärdering av Det goda livet i Dalsland genomförd hösten 2023

*Åsa Rydin Svenberg, samhällsanalys*



# Utvärderingen

- Har satsningen gjort någon skillnad? På vilket sätt?
- Vad har skett som inte hade skett utan satsningen?
- Går det att identifiera långsiktiga effekter?
- Behövs ytterligare skjuts i utvecklingsarbetet? Inom vilka områden?
- Ett bra arbetssätt? Förbättringspotential?
- Baserad på 17 intervjuer (styrgrupp och VGR), analysrapporter, tidigare uppföljningar, beslutshandlingar etc.



# Arbetsättet det tydligaste resultatet

- "Flernivåsamverkan på riktigt" – samordningsvinster och bra mötesstrukturer
- Processledarfunktionen viktig för det fortsatta genomförandet
- Effekter på längre sikt kräver förståelse och insikt

## Medskick inför det fortsatta arbetet:

- Ökad förståelse för mottagarkapacitet och vikten av förankring
- Prioritering av insatser med bestående karaktär
- Vad händer sen? Behov av samtal om fortsättningen







# Stationssamhällen och nya stationer – kollektivtrafik och samhällsutveckling i Dalsland



# Satsningar här och nu och för framtiden!

## Miljonsatsning på kollektivtrafik, mobiltäckning och turism i Dalsland

10 nov 2022 - 15:26

- Utökad tågtrafik Trollhättan-Åmål, Ed-Trollhättan(Göteborg)
- Utökad busstrafik Bengtsfors-Uddevalla, Åmål-Bengtsfors



- Samverkan, i verkligheten, i Dalsland
- Gemensam utvecklingskraft



## **Bengtstfors kommuns erfarenheter av projektet Samhällsplanering och stationsutveckling**

- Alla berörda aktörer vid samma bord – ökad förståelse för varandras processer
- Gemensam målbild
- Dra nytta av varandras arbete – erfarenheter från Brålanda kan ge stöd vid kommande stationsetableringar
- Positiva effekter av projektet – Fördjupad utredning Bäckefors station av genomförd



# Bäckefors station 2030



**BENGTSFORS  
KOMMUN**

## Vart befinner vi oss nu?

- Diskussioner med Västtrafik och Västra Götalandsregionen kring möjlig trafikering pågår



# Mot ny tågstation i Brålanda





*Hälsning*



*Brälanda*



1850

1900

1950

2000

**1879**

Järnvägen invigs. Samhället byggs upp kring stationen.

*från*

**1976**

Tågstationen stängs

# Brålanda

- 1500 invånare i orten, 3 000 i omlandet
- Viktig serviceort, vårdcentral med mera
- Starkt näringsliv, över 500 företag i bygden





Vänersborgs kommun

# Kommunens arbete med ortsutveckling



Utvecklingsprincip 6:

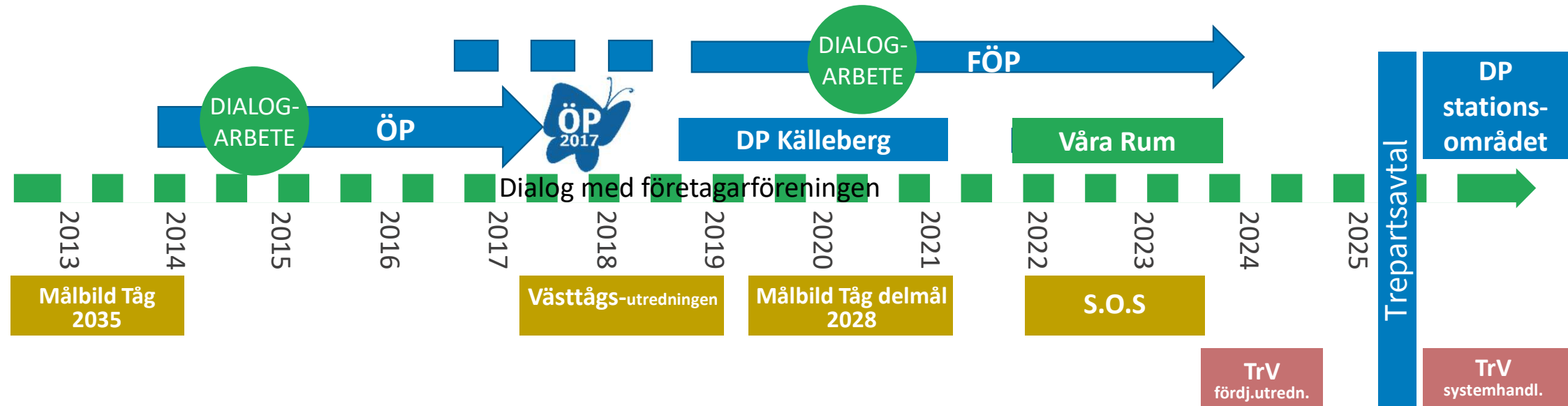
## Utveckla befintliga och nya stationssamhällen



Brälanda gamla stationshus

### Fortsatt arbete

- Verka i olika sammanhang och olika instanser och beslutfattare för att bristerna i vår infrastruktur för järnväg byggs bort och befintliga och nya stationssamhällen kan utvecklas.
- Konkretisera markanvändningsstrategier för utveckling av stationssamhällen kring befintliga stationer i FÖP för Vänersborg och Vargön.
- Ta fram fördjupade översiktsplaner eller motsvarande planeringsunderlag för Brälanda, Frändefors och Väne Ryr, med en avsikt att utreda möjligheterna till framtida stationssamhällen och lägga fast utvecklingsprinciper för det där.





Skisser från Trafikverkets fördjupade utredning

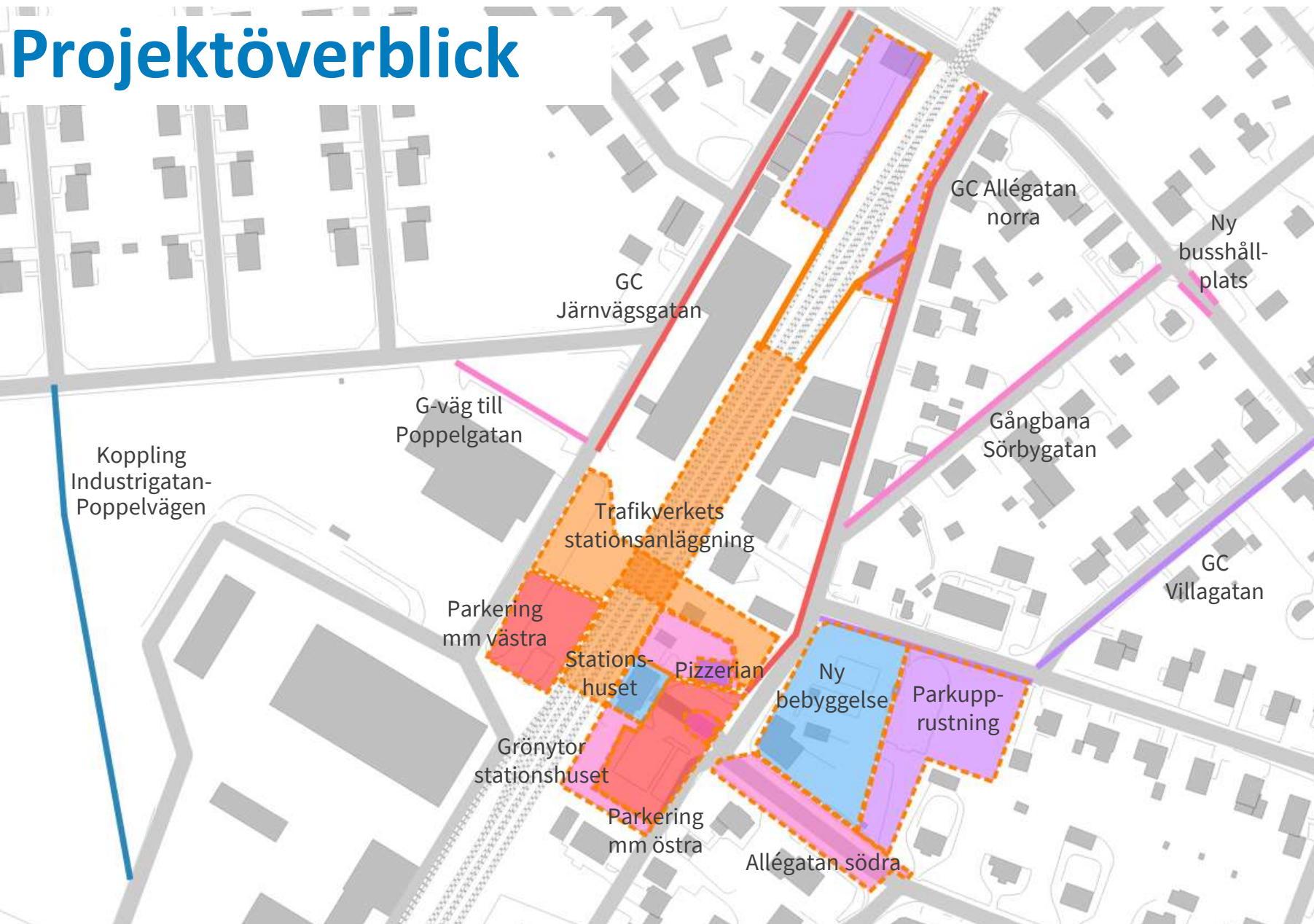
# Källeberg

Beredskap för nya bostäder





# Projektöverblick



Prioritet:

**Ingår i Trafikverkets anläggning**

**Nödvändigt**

**Önskvärt prio 1**

**Önskvärt prio 2**

**Övrigt**



*Tack!*

Pål Castell  
Utvecklingsledare strategisk samhällsplanering  
Vänersborgs kommun









# Samhällsplanering inom det goda livet i Dalsland

Resultatkonferens Det goda livet i Dalsland

23 oktober 2025

Lena Andersson, Länsstyrelsen Västra Götaland

Maria Andersson, Bengtsfors kommun

Martin Elofsson, Västra Götalandsregionen



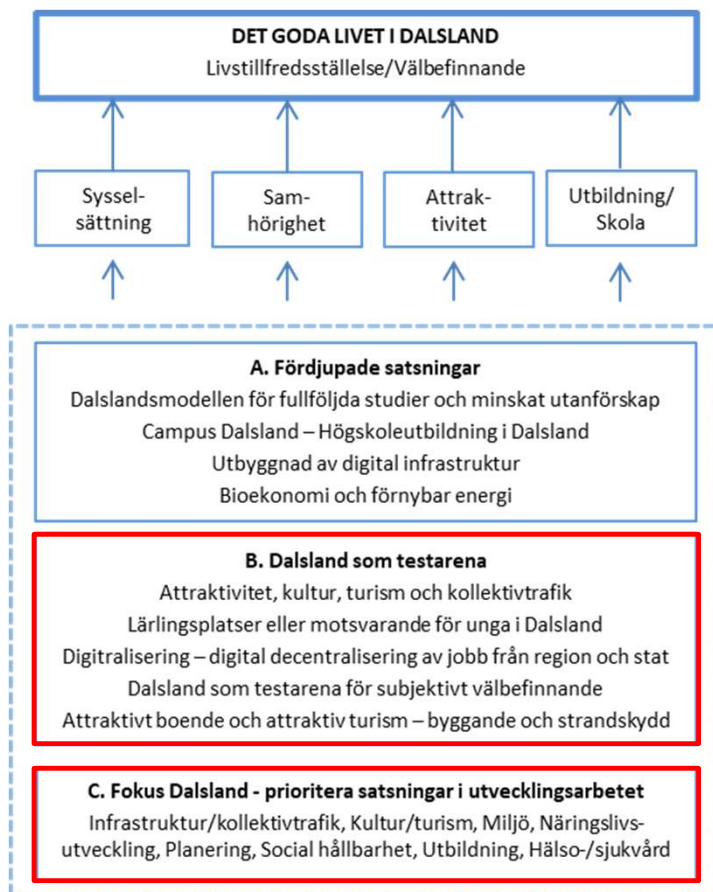
# Det goda livet i Dalsland

## Plan för genomförande

DET GODA LIVET I DALSLAND



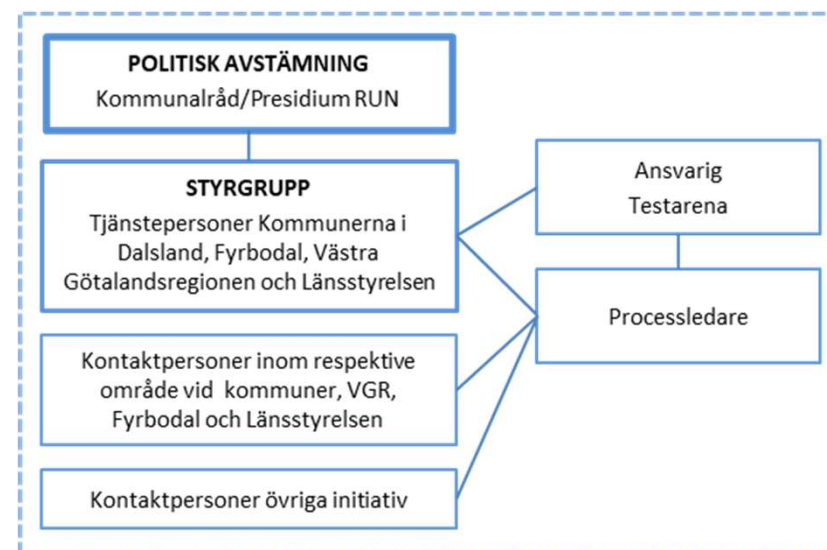
PLAN FÖR GENOMFÖRANDE  
2021 TILL 2025



## Avsiktsförklaring

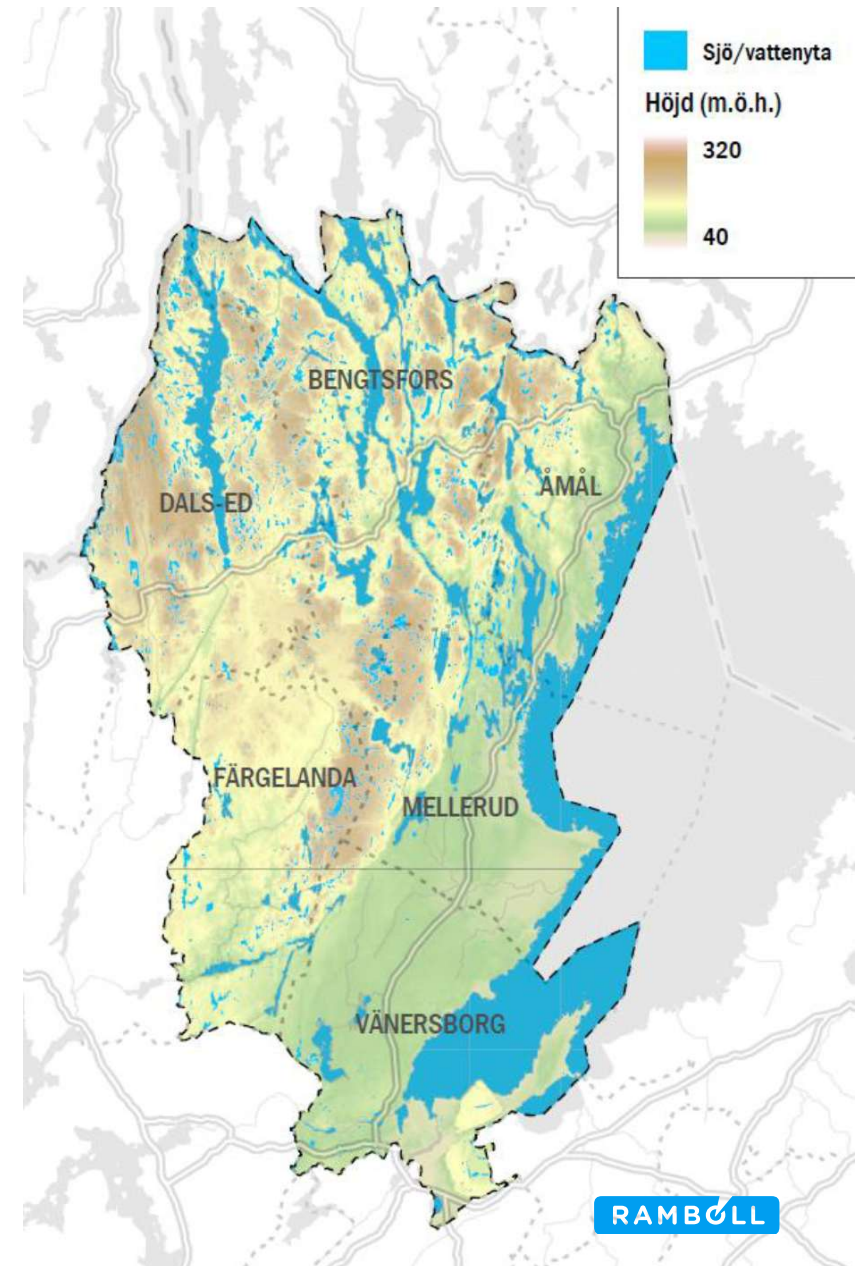
### 4. Parternas åtagande

Parterna åtar sig, inom ramen för sina roller och uppgifter, att medverka till och driva satsningar inom ramen för "Det Goda Livet i Dalsland" och den genomförandeplan<sup>3</sup> som tagits fram för ändamålet.



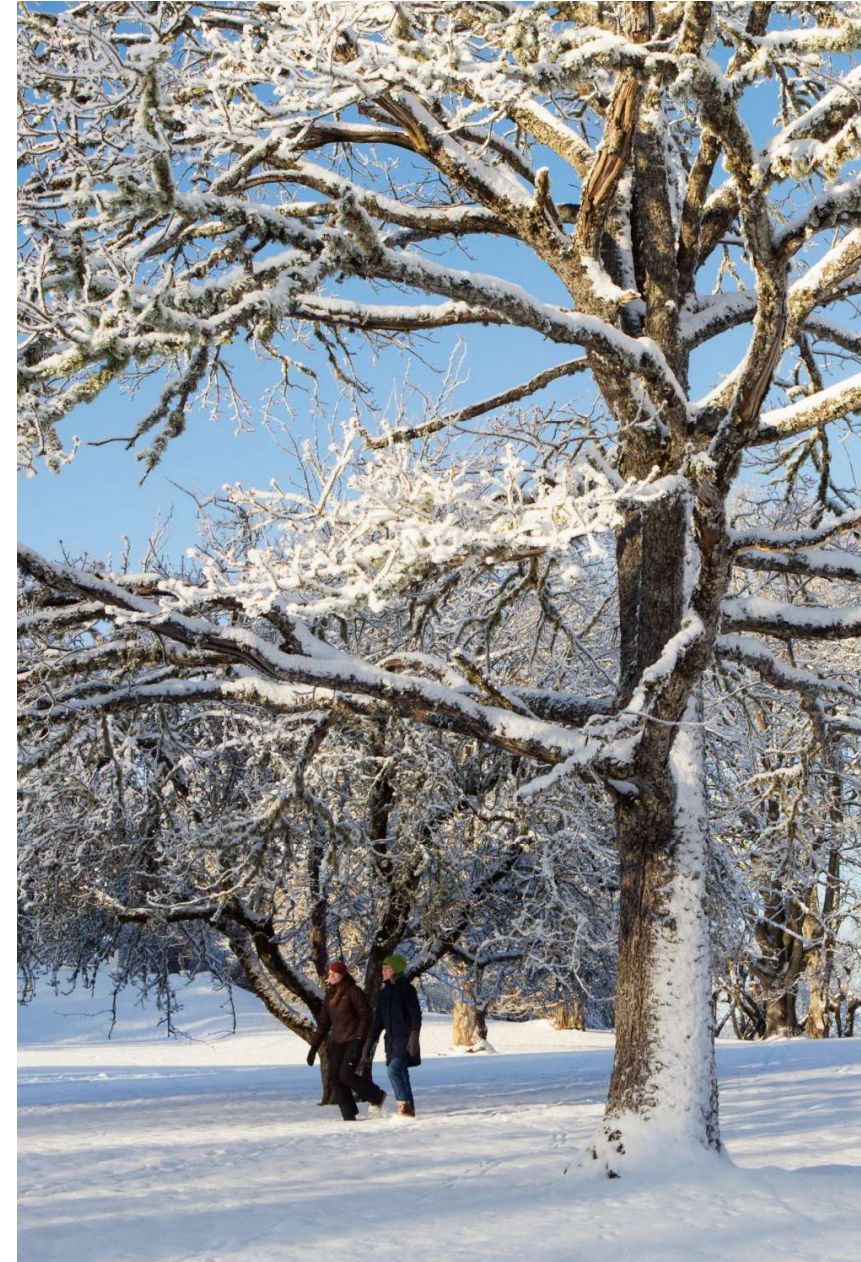
# Dalslands förutsättningar för planering och byggande

- Dalslands unika förutsättningar i regionen innebär att det finns behov av nya metoder att arbeta med fysisk planeringen.
- Dalsland har resurser som kommer få en allt större betydelse i en grön omställning. Det finns ett behov av en utveckling som stödjer omställningen, både verksamheter och boende.
- Det finns utmaningar kopplade till ekonomi och var olika funktioner är lokaliserade i landskapet idag.



## Hur har vi arbetat och varför?

- Särskilt fokus på attraktivitet och Dalshands socioekonomiska förutsättningar.
- Modell för sammanvägd bedömning utifrån de tre hållbarhetsdimensionerna framtagen av Ramboll.
- Gemensamt arbete med kommunerna i Dalshand, Västra Götalandsregionen, Länsstyrelsen och Fyrbodals kommunalförbund
- Workshops, intervjuer, arbetsgrupper...
- Gemensam kunskap, lärande och ägandeskap
- Parallell utredning om kraftsamling för gemensam samhällsservice, där samverkan i den fysiska planeringen lyfts.



# Hur skapas attraktivitet?

## Boendeperspektivet:

Tillgång arbete, boendeformer, tillgång till utbildning, service, familj och pendlingsmöjligheter

## Verksamhetsperspektivet:

Tillgång till mark, lokaler, företagsbyar, arbetskraft, service, nätverk och samarbeten, tillgänglighet

*Viktigt att ha en långsiktig plan och utveckling för hur folk ska kunna "bo, leva och jobba"*

*Inte bara fokus på boende - hela livssituationen viktigt*

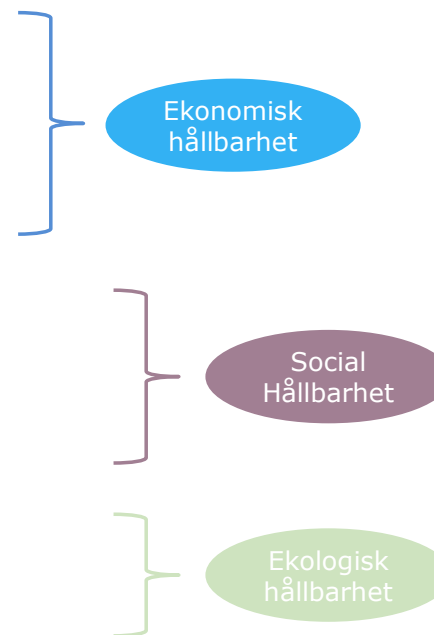
*Vi ligger i en stödregion vilket gör att företag väljer att etablera här*



# Slutsatser

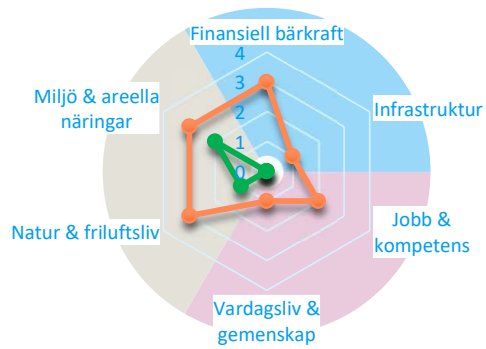
Utifrån den analys som genomförts har utredningen landat i följande slutsatser:

- Det är i nuläget svårt att bygga med ekonomisk bärkraft
- Viktigt att attrahera personer i arbetsför ålder
- Befintlig infrastruktur behöver stärkas och vidareutvecklas
- Noder för utökad service och möjligheter till aktiviteter
- Tillgång till enklare jobb och kvalificerad arbetskraft är utmanade
- Utveckla samhället för att främja Dalslands identitet
- Strandskydd utgör en begränsning i det sjörika landskapet
- Även jordbruksmark utgör en viss begränsning

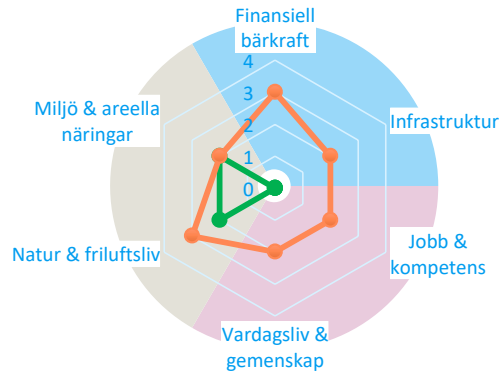


# Modellen

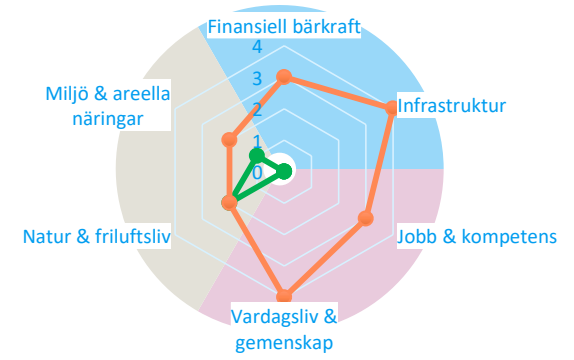




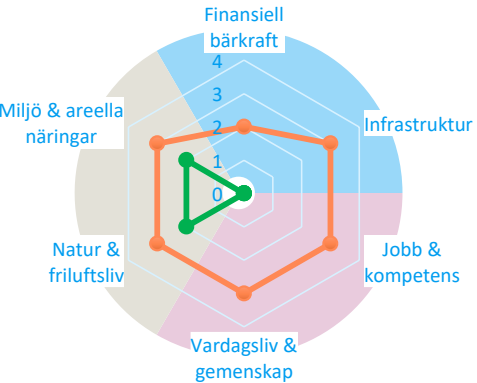
— Färgelanda innan — Färgelanda modell



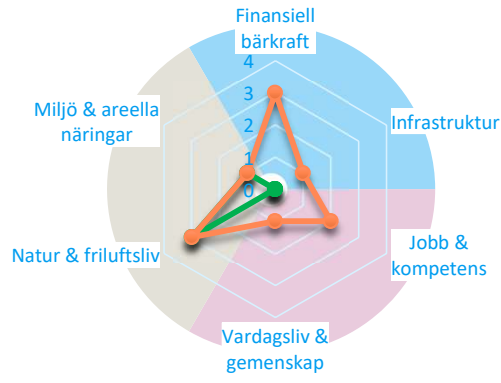
— Sikkhallsviken innan — Sikkhallsviken modell



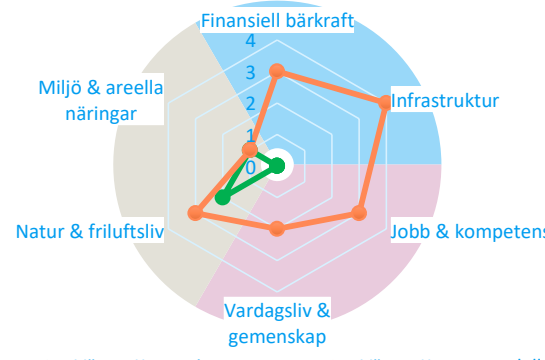
— Brålanda/Frändefors innan — Brålanda/Frändefors modell



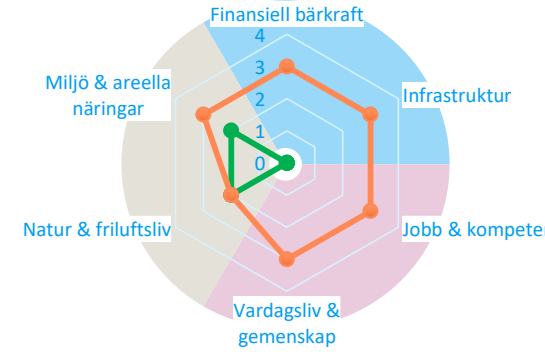
— Åsensbruk innan — Åsensbruk modell



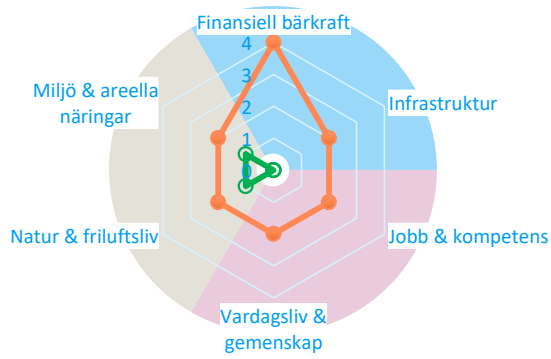
— Gunvarby innan — Gunvarby modell



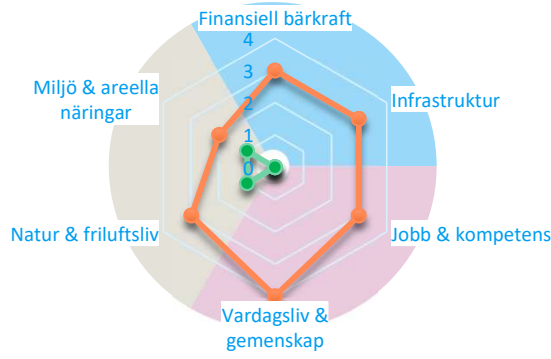
— Västra Kurran innan — Västra Kurran modell



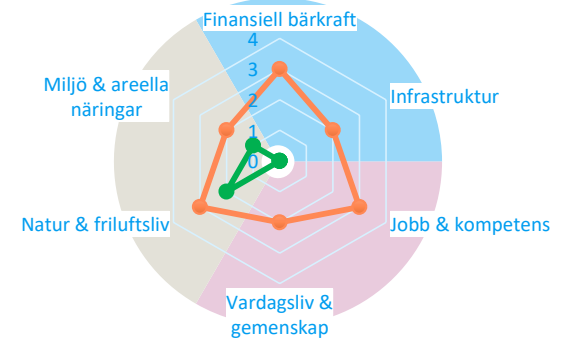
— Bengtsfors innan — Bengtsfors modell



— Baldersnäs/Ekebol innan — Baldersnäs/Ekebol modell



— Näsviken innan — Näsviken modell



— E45/anstalt innan — E45/anstalt modell

## Det kommunala perspektivet

- Projektet har möjliggjort en arena där kommun, Länsstyrelse och region kunnat mötas och där syftet har varit att hantera en och samma fråga och hitta en samsyn i vilka förutsättningar som ska/bör finnas för att skapa attraktivitet kring byggande av bostäder och verksamheter i Dalmland.
- Dialogen som kom till har varit väldigt positiv och alla parter har fått en ökad förståelse för allas olika roller.
- Att bygga och stärka attraktivitet är ofta en fråga som inte bara är lokaliserad till den enskilda kommunen – detta projekt har gett alla parter möjlighet att lyfta in "sina" perspektiv.

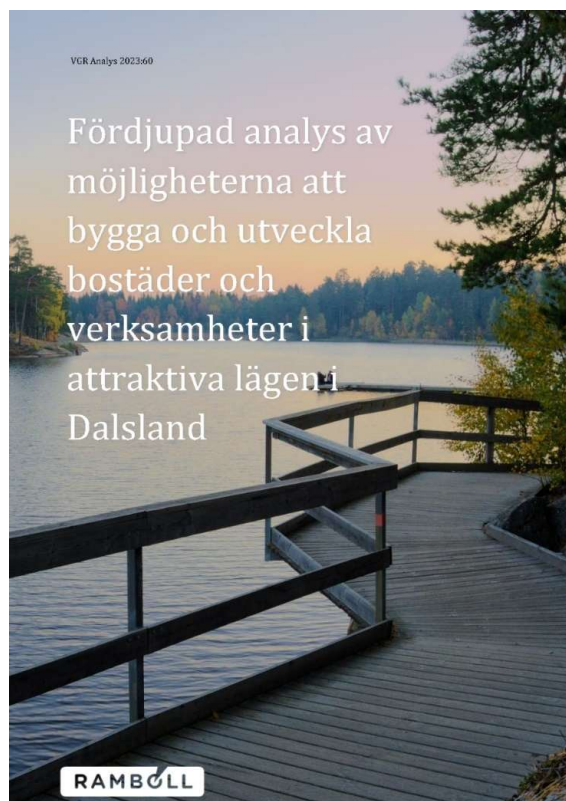


# Vi fortsätter att arbeta tillsammans!

- ✓ Framtidsbilder för Dalsland – nästa steg i samverkan
  - ✓ Gemensam process att fördjupa samverkan kring samhällsplanering
  - ✓ Gemensamma planeringsunderlag med fokus på attraktivitet, tillgänglighet och kompetensförsörjning



## Om du vill veta mer...



Utredningarna finns publicerade på Västra Götalandsregionens hemsida.







# HITTA HEM I DALSLAND

SUMMERINGSKONFERENS 2025-10-23

**"Fler flyttar för livskvalitet  
än för arbete.**

**Platsens sociala sammanhang och  
möjlighet till delaktighet  
spelar allt större roll."**

*(Tillstånd och trender 2025, s. 17)*

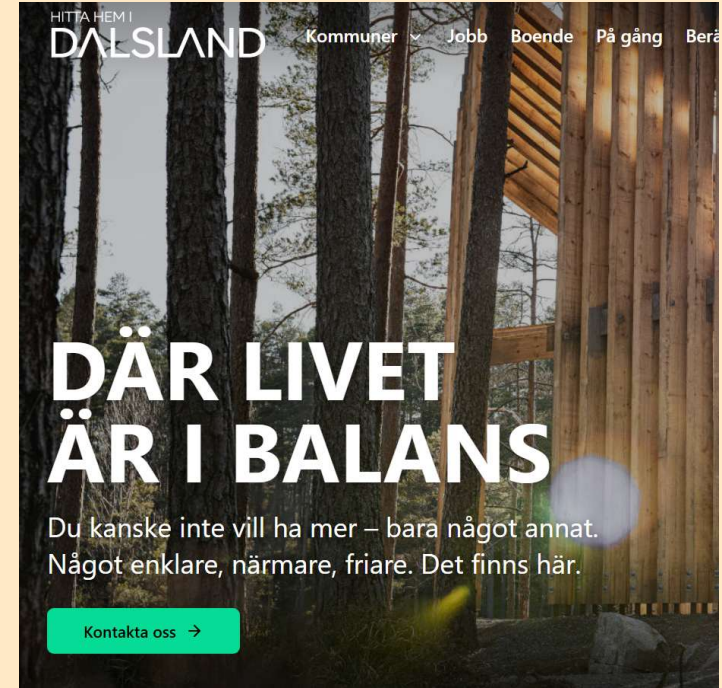
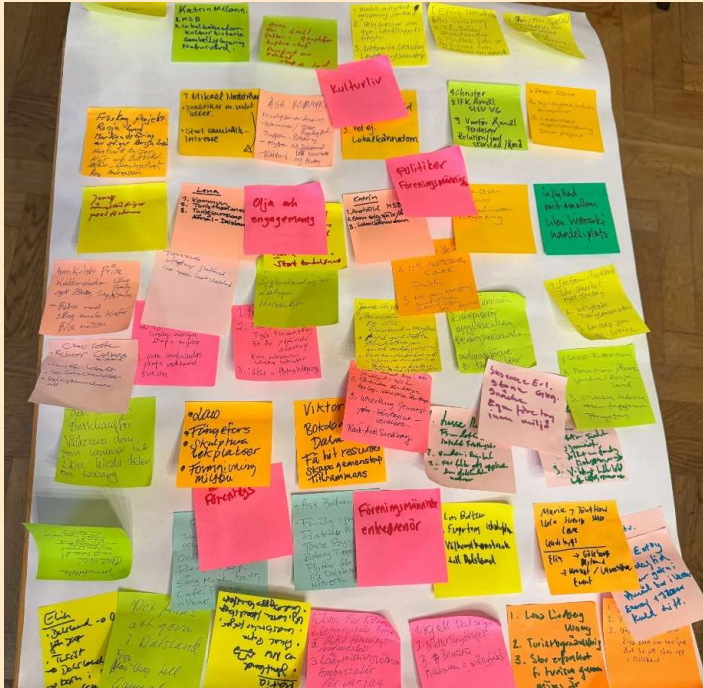
# TRE VERKSAMHETSOMRÅDEN

**LOKALSAMHÄLLES-  
SAMVERKAN**

**INFLYTTNINGS-  
MARKNADSFÖRING**

**INFLYTTNINGS-  
SERVICE**

HITTA HEM I  
**DALSLAND**



# LOKALSAMHÄLLESSAMVERKAN

HITTA HEM I  
DALSLAND

# INFLYTTNINGSMARKNADSFÖRING



▶ 1 min

Se Eric och Anna Peterson berätta om varför de lämnade Seattle för den svenska landsbygden. Foto: Rebecca Jansson/SVT

## Amerikanska paret Anna och Eric's nya liv – i Dals Långed

UPPDATERAD 29 JULI 2025 PUBLICERAD 23 JULI 2025

**Göteborgs-Posten**  
Söndag 3 augusti 2025 | Vecka 31 | 167:e årgången | Pris: 45 kronor | Riktig journalistik gör skillnad.

"Idag krävs mod för att duscha naken på badhus"  
Lämnat Kungälv och idag står de i det torrsjö. Men så gör har hälet i de svenska områden. På badhusen duschar och badar allt fler med badkläder. Det i sidan 20-21

Frön för framtiden – Botaniska bygger fröbank  
Nyhet: Träskogen av den globala biologen på Skansen i Göteborgs botaniska trädgård nu är utsläppt i skogen i Sveriges första nationella fröbank för vilda växter. Det i sidan 10

Lämnade växande Kungsbacka – för Amäl  
I den Kungsbacka som väntar till Amäl som krymper. Istället för de hävstångar många möjligheter finns många hem som lovar normmat och hushållsarbete. Elizabeth Kinnari, 30, har gjort en måkärna och återvänt hem för att ta över sin passivt verkställe – och bytt sin till ett eget däckverk. "Jag älskar det verkligen inte." Jag i sidan 8-9

Allt fler har inte råd – hjälpen tredubblad  
Nyhet: Det ökande bostadsbristen gör att bostäder på kommunerna blir allt dyrare än på det mesta, och lämnar dem som inte har så mycket pengar. Nu hjälper bostadsministeren att paret med kommunerna är "allt fler har inte råd" är sidan 4-5

Johan Vilton: Det egendomliga är att det på film hänt så lite med försäkringen för kritikers rödrade position under mediekrisernas 2000-tal.  
Det i sidan 6

Nästan ingen vill dricka till sjöss längre  
Nyhet: Den värma individitet har gjort att sjöfartsbolagen som till exempel Hatt till upp. Men det är alltså inte dricka till sjöss. Det i sidan 13-19

Över tusen strandsatta efter konkurs  
Nyhet: Charterbolaget Mica Travel gick i konkurs. Nu är över tusen strandsatta på den östsvenska kusten. Det i sidan 11

Anhöriga rasar mot gravregler: "Så jävla dumt"  
Nyhet: Göteborgs begravningsanstalt har varit uppe i lagerna mot begravningarna och gravarna är tillräckligt "allt annat" som det är sidan 6

TILL MUSIK AV DANIEL HAGLUND

# HÄR ÄR VI.

DALSLAND

hittahemidalsland.se 58°43'11.3"N 12°21'29.0"E

# INFLYTTNINGSSERVICE

**Få personlig vägledning - vi hjälper dig hela vägen**

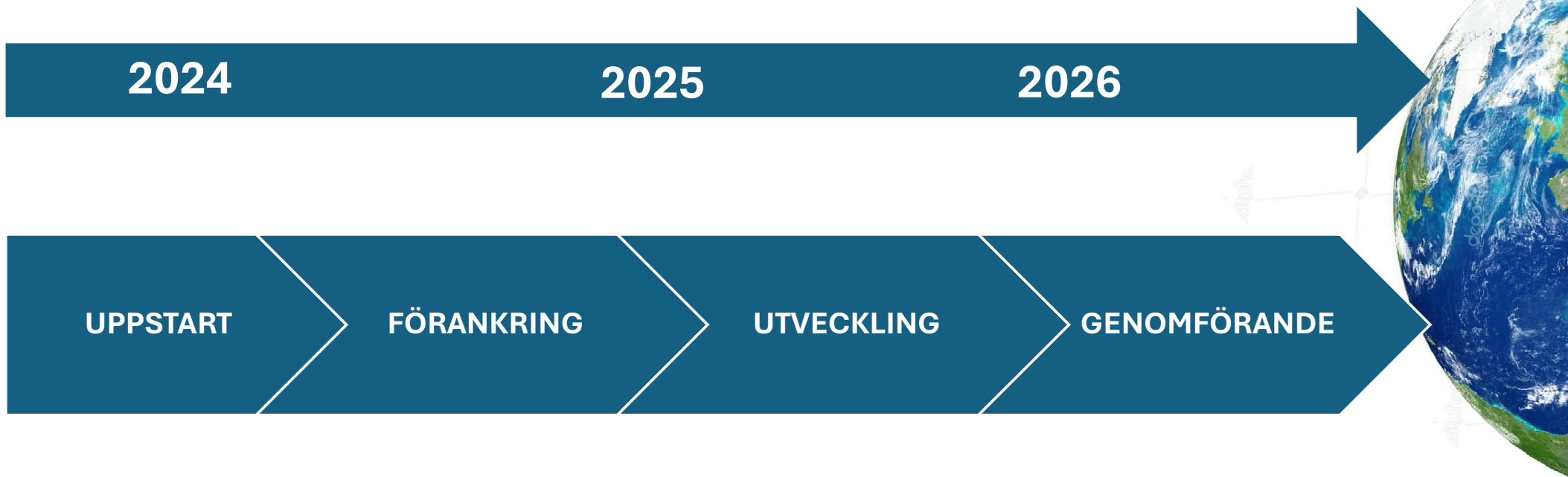
Vår inflyttningsvägledare Jenny Christensen finns här för att hjälpa dig med allt som du kan behöva veta om Åmål och få vägledning inför inflyttning.



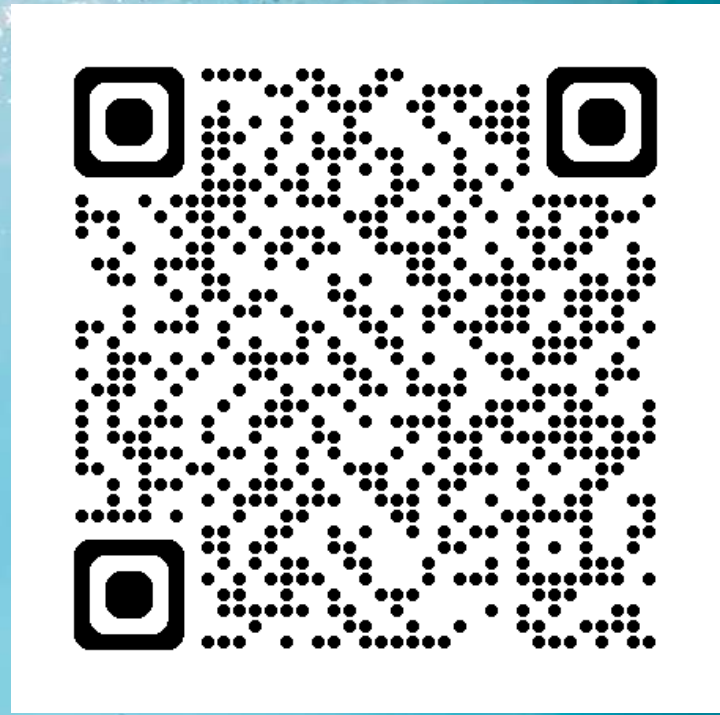
Jenny Christensen är inflyttningsvägledare i Åmåls kommun. Foto: Jan Andersson



# FASER I PROJEKTET



HITTA HEM I  
**DALSLAND**



HITTA HEM I  
**DALSLAND**

[www.hittahemidalsland.se](http://www.hittahemidalsland.se)



# Dalsland - Sveriges graveldestination

## Välkommen till Dalsland – Sveriges graveldestination

I Dalslands vackra landskap i Västsverige finns mil efter mil av slingrande grusvägar som gör området optimalt för gravelcykling. Dessutom är det enkelt att kombinera cykelturen med ett fikastopp.



### Över 85 mil grusvägscyklning

Upplev friheten längs grusvägar där du kan cykla i timmar utan att möta några bilar. Vägarna kantas av skogar, tusentals sjöar, kulturlandskap och charmiga brukssamhällen.

[Därför är Dalsland Sveriges graveldestination](#)

### 17 kompletta rutförslag

Nätverket av fina grusvägar och lågt trafikerade landsvägar ger ett stort utbud av rutter. Vi har tagit fram våra favoriter, kompletta med GPX-filer och förslag på sevärda stopp.

[Visa alla rutförslag](#)

### Aldrig långt till ett depåstopp

Här finns gott om cykelvänliga boenden och cafeer/restauranger där du kan fylla på med ny energi. Vi har även cykeluthyrare och servicestationer på strategiska ställen.

[Cykelvänliga boenden och fikaställen](#)

### Bara en timme från Göteborg

Kliv på tåget i Göteborg och efter en dryg timme når du Dalsland och kan börja ditt cykeläventyr. För dig som kommer med bil finns gott om smidiga parkeringsmöjligheter.

[Hitta till Dalsland](#)



## Dalslands bästa gravelrundor - 17 färdiga rutförslag

Här nedan hittar du våra favoritrundor i Dalsland, från kortare turer till rejäla dagssetapper. Alla rutter är rundor där du startar och går i mål på samma ställe. Klicka dig vidare för att se karta och detaljer för respektive rutt.

[Ladda ner översiktskartan](#)

[Se alla rutter på Ride with GPS](#)

# EXEMPEL PÅ RESULTAT FRÅN PRESS OCH INFLUENCER

OUTDOOR - ÅRSBESTÄLLING

## Dalsland i Vestsverige er en topdestination for gravelcykling



I år er et fantastisk Dalsland i Vestsverige. Med over 500 kilometer af smukke grusveje, der gør området ideelt til gravelcykling. Dalsland er et hjerte af skov og storslået gravellandskab i Vestsverige, som med et sæt på GPS-filer og vort udvalg er blevet enestående for gravellandskaber i Sverige. Det rummelige landskab byder på smukke landskaber, vandløb af søer, laksebekke og charmerende landskaber. Så vil du være i Vestsverige Åke huse skibet, der er også en oplagt mulighed for gravelcykling. Med fire timer fra København.

**G**ør du dig selv en god tjeneste og investerer i en god GPS-filer til din cykel. Det er en fantastisk måde at holde styr på dine cykelture på. Du kan se dine ruter, hastigheder og andre vigtige oplysninger på én gang. Det er også en god måde at dele dine ture med andre cyklister på. Så hvis du er interesseret i at købe en GPS-filer til din cykel, så kontakt os på [info@cykelwebben.dk](mailto:info@cykelwebben.dk).

**Nyhed! Eventyrs-passet**

Har du lyst til at opleve smukke landskaber og gode cykelstier i Dalsland? Så er Eventyrs-passet det perfekte valg for dig. Det giver dig adgang til alle de smukke grusveje og vandløb i området. Så hvis du er interesseret i at købe Eventyrs-passet, så kontakt os på [info@cykelwebben.dk](mailto:info@cykelwebben.dk).

**Eventyrs-passet med GPS-filer**

Eventyrs-passet med GPS-filer er den perfekte kombination af de to ovenstående. Det giver dig både adgang til de smukke landskaber og gode cykelstier i Dalsland, og det giver dig også en god måde at holde styr på dine cykelture på. Så hvis du er interesseret i at købe Eventyrs-passet med GPS-filer, så kontakt os på [info@cykelwebben.dk](mailto:info@cykelwebben.dk).

SÄCHSISCHE DE

Artikel: Budget.com 14.7

## Reisetipp: Auf dem Gravelbike durch Westschwedens Wälder

Start: Wirtschaft > Tourismus > Reisetipp: Auf dem Gravelbike durch Westschwedens Wälder

LESEN UND STEL: 17.08.2024, 09:03

**Reisetipp: Auf dem Gravelbike durch Westschwedens Wälder**

Ob Einsteiger oder ambitionierter Sportler – die Region Dalsland sieht sich als die Gravelbike-Region in Schweden. Ein Härtetest auf zwei Rädern.

Von Annett Meyer

Texten | WhatsApp | Telegram | Folgen

**Velkommen til Even**

I hjertet af det sydlige Sverige ligger en fantastisk natur med smukke landskaber og gode cykelstier. Det er en oplagt mulighed for gravelcykling. Med fire timer fra København.

**Nyhed! Eventyrs-passet**

Har du lyst til at opleve smukke landskaber og gode cykelstier i Dalsland? Så er Eventyrs-passet det perfekte valg for dig. Det giver dig adgang til alle de smukke grusveje og vandløb i området. Så hvis du er interesseret i at købe Eventyrs-passet, så kontakt os på [info@cykelwebben.dk](mailto:info@cykelwebben.dk).

**Eventyrs-passet med GPS-filer**

Eventyrs-passet med GPS-filer er den perfekte kombination af de to ovenstående. Det giver dig både adgang til de smukke landskaber og gode cykelstier i Dalsland, og det giver dig også en god måde at holde styr på dine cykelture på. Så hvis du er interesseret i at købe Eventyrs-passet med GPS-filer, så kontakt os på [info@cykelwebben.dk](mailto:info@cykelwebben.dk).

BLIV SET I MØRKET CYKELTILBEHØR


CYKELSTART.DK

FORSIDE / TESTS / NYHEDER / ARTIKLER / GUIDES / CYKELTILBEHØR / ZWIFT

Artikel: 21. Juni 2024

## Dalsland - Sveriges (absolutte) gravel-destination

af Trine Bakkild Holtenberg



**F**orsættelig er at cykle gennem nogle af de mest betagende landskaber, hvor uforberedte grundejere og grundejere kan lide langsomt, men i Dalsland, i Vestsverige, er der en fantastisk mulighed for gravelcykling. Dalsland er et hjerte af skov og storslået gravellandskab i Vestsverige, som med et sæt på GPS-filer og vort udvalg er blevet enestående for gravellandskaber i Sverige. Det rummelige landskab byder på smukke landskaber, vandløb af søer, laksebekke og charmerende landskaber. Så vil du være i Vestsverige Åke huse skibet, der er også en oplagt mulighed for gravelcykling. Med fire timer fra København.



Nye cykelruter i Sveriges beste gravellandskab


Reise Reportage

## Gravelbiken in Dalsland: Seen und nicht gesehen werden

09.08.2024 | 10:00 Uhr

Alexander Augustin

**Hunderte Kilometer Schotterstraßen, Wald, unzählige Gewässer und stundenlang kein Mensch weit und breit: Wer auf dem Gravelbike durch die westschwedische Region Dalsland radelt, erlebt ein rasantes Abenteuer – und zugleich absolute Entschleunigung.**



Svensk Skovtur. Helt fantastisk. Her, durch Dalsland mit, schickig sich am besten ein Gravelbike. Ein paar Stunden in der Natur, das ist ein Erlebnis, das man nicht vergessen darf. Die Region Dalsland ist ein Paradies für Gravelbiker. Die Landschaft ist wunderschön und die Gravelstrecken sind perfekt. So, wenn du in Dalsland bist, dann radle einfach mal durch den Wald. Das ist ein Erlebnis, das man nicht vergessen darf. Die Region Dalsland ist ein Paradies für Gravelbiker. Die Landschaft ist wunderschön und die Gravelstrecken sind perfekt. So, wenn du in Dalsland bist, dann radle einfach mal durch den Wald. Das ist ein Erlebnis, das man nicht vergessen darf.



**Special**

**Vi cyklar grus i Dalsland**

CYKELWEBBEN



cykelwebben Betalt samarbejde

cykelwebben En los ko, regnskår. Håveruds åkvedet, rybakat bröd, grusvägar, trevliga människor, bruksorter, sjöar, Kerstin, Lotta, soppa, gofka, bakar, steningsbakad pizza. Så kan vi sammanfatta vår första dag på Dalslands grusvägar. Det bästa? Vi har två dagar till på cykeln här. Tack @vastverige for en fin resa i Kållandsgravel!

Har redigerats · 1 v

För dig

upper99 Backe upp och backe ner - bra jobbat! Så kul att träffa er

1 v · 2 gilla-markeringar · Svare

— Visa svar (1)

vastverige Jättefina bilder! Tack för att ni kom!

1 v · 2 gilla-markeringar · Svare

Gillas av vastverige och 216 andra

den 14 juni

Lägg till kommentar...

cykelwebben Betalt samarbejde

cykelwebben Har ni tänkt på hur fint det är att cykla utanför Stockholm?? I helgen tänkte vi jättemycket på det. @vastverige bjöd oss till Dalsland för att cykla gravel och för att se vad Sveriges sjötätaste landskap har att erbjuda. Det blev supercykling, skönt häng med härliga människor och massor av god mat och fika!

Avsnittet hittar ni i vår vanliga poddfeed!

#dalslandgravel

Har redigerats · 4 d

För dig

ragnerud Ni fick med att det är det sjötätaste landskapet

3 d · 1 gilla-markering · Svare

— Dölj svar

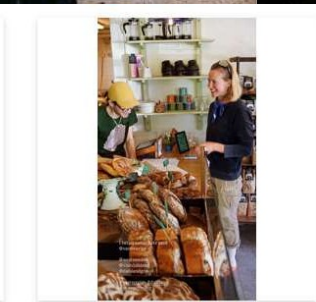
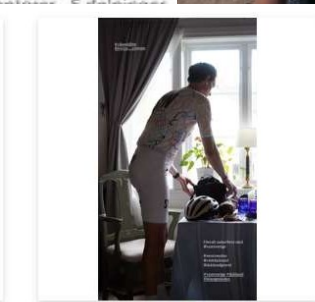
Gillas av ancharlotte och 207 andra

för 4 dagar sedan

Lägg till kommentar...



# EXEMPEL PÅ RESULTAT

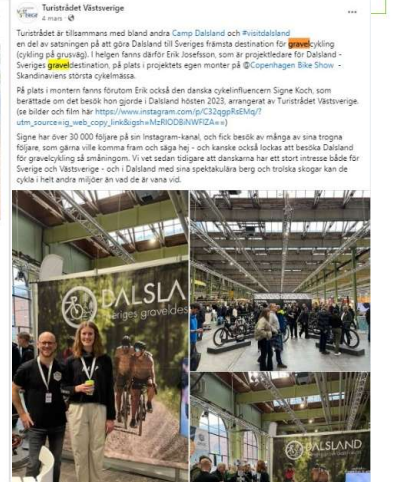


635 10  
 I betalt samarbete med @vastsverige @westsweden @visitdalsland @dalslandgravel

655 22  
 I betalt samarbete med @vastsverige @westsweden @visitdalsland @dalslandgravel

1K 19 1  
 I betalt samarbete med @vastsverige @westsweden @visitdalsland @dalslandgravel

683 16  
 I betalt samarbete med @vastsverige @westsweden @visitdalsland @dalslandgravel



# Unga DALSLANDS priset

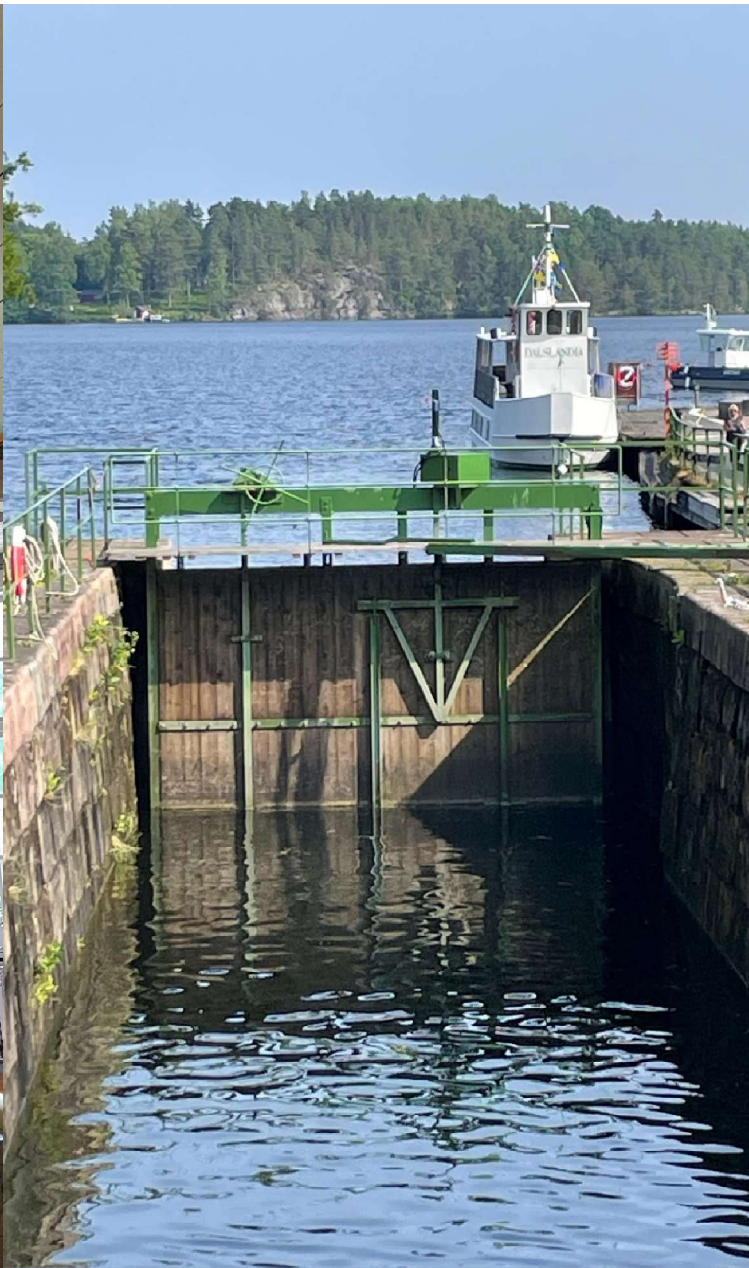




 **HIVE**  
MEET | WORK | GROW









# Höljen runt









Tillsammans  
utvecklar vi  
DALSLAND



[www.fyrbodal.se/dalsland](http://www.fyrbodal.se/dalsland)

DALSLANDS-  
QUIZ  
↓



Tillsammans  
utvecklar vi  
DALSLAND



[www.fyrbodal.se/dalsland](http://www.fyrbodal.se/dalsland)

Unga  
**DALSLANDS**  
priset

För framgångsrikt företagande - 25 000 kronor

Namn:

Företag:



LF Älvsborg Fyrbodal



VÄSTRA  
GÖTALAND



## **PLAN FÖR GENOMFÖRANDE 2026 - 2028**





# Tack för idag!

