

UPPSTARTSSEMINARIUM PROCESS

FULLFÖLJDA STUDIER

11 AUGUSTI 2020 - VÄLKOMNA

- **Dagordning**
 - Inledning
 - Presentation av processtöd fullföljda studier
 - Bakgrund
 - Syfte
 - Mål
 - Arbetsprocessen
- Fikapaus runt kl 10.
- Slut 12.00



HÄLSOKÄLLAN

Fyrbodal

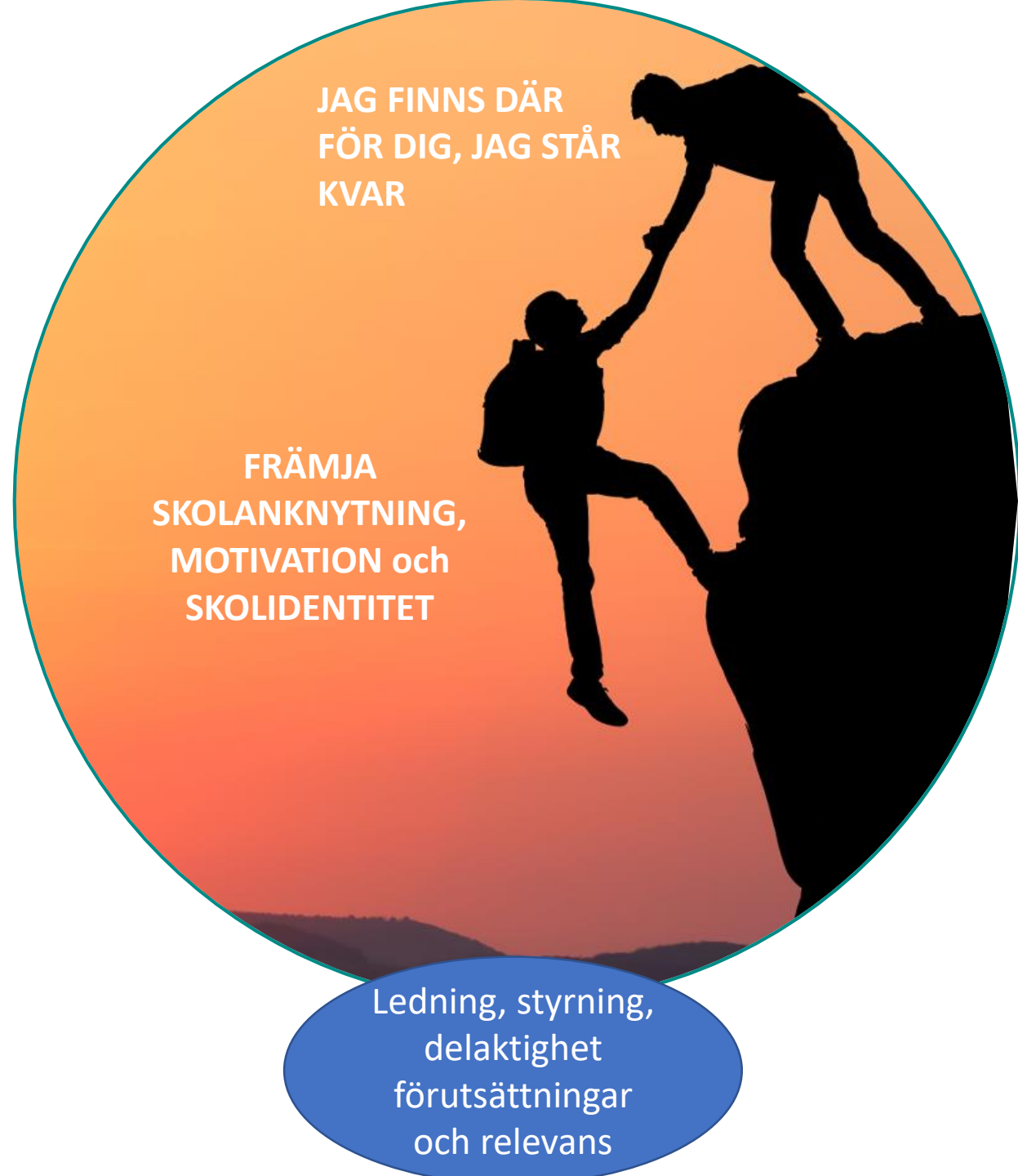
VILKA ÄR VI?

- **Sommarminnen...**



- **Namn**
- **Jobbar som...**
- **Sommarminne**
- **Förväntningar på process fullföljda studier**

Framgångsfaktorer
En skola för alla



Syfte och mål – ”Fullföljda studier Fyrbodals”

- ***Syftet är att unga rustas till att bli behöriga till ett nationellt gymnasieprogram***
- ***och att färre hoppar av skolan (rustas för ett Introduktionsprogram)***



Det långsiktiga effektmålet är att processtödet ska att öka andelen behöriga elever till de nationella programmen på gymnasiet på deltagande skolor



Kan jag lyckas?

Kan jag bli skattebetalare och ge tillbaka till samhället?

Kommer jag att kunna få ett jobb?

Har jag någon framtid?

Kan jag någonsin hjälpa min familj?

Finns det vuxna som tror på mig och stöttar mig?

Är jag och mina kunskaper värda något?

Är utbildningssystemet till för mig?

Alexandra

När Alexandra gick i 6:an började hon leva ett liv som inte var bra för henne. Hon hamnade i fel umgänge, var ute sent på kvällarna och fick snabbt en ökad skolfrånvaro.

-”Under den här perioden kämpade mina föräldrar för mig trots att jag kallade dem för massa elaka saker, att jag inte var i skolan och allmänt var väldigt snett ute. Jag inser nu hur mycket de älskar mig.”

Hon har också en mormor som hjälpte henne att få ett extrajobb och under en period kände Alexandra att mormor var den enda människa som fanns där.

-”Dessutom hade jag min häst. Där upplevde jag att allt var kravlöst.”

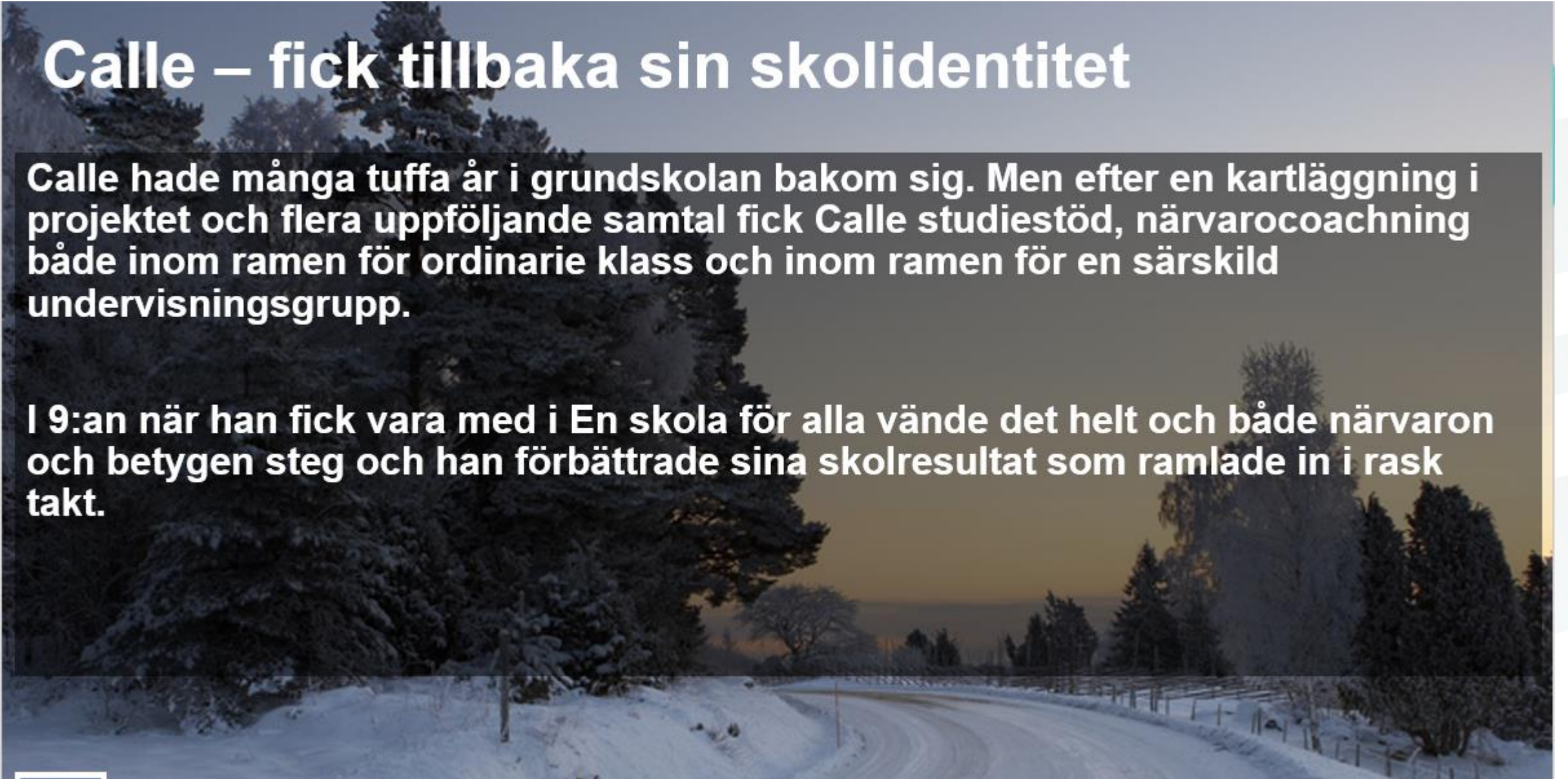
Under den perioden där Alexandra upplevde att det inte fanns någon i skolan som tyckte om henne eller som brydde sig om henne, fanns det en person som inte gav upp.

Calle

Calle – fick tillbaka sin skolidentitet

Calle hade många tuffa år i grundskolan bakom sig. Men efter en kartläggning i projektet och flera uppföljande samtal fick Calle studiestöd, närvarocoaching både inom ramen för ordinarie klass och inom ramen för en särskild undervisningsgrupp.

I 9:an när han fick vara med i En skola för alla vände det helt och både närvaron och betygen steg och han förbättrade sina skolresultat som ramlade in i rask takt.



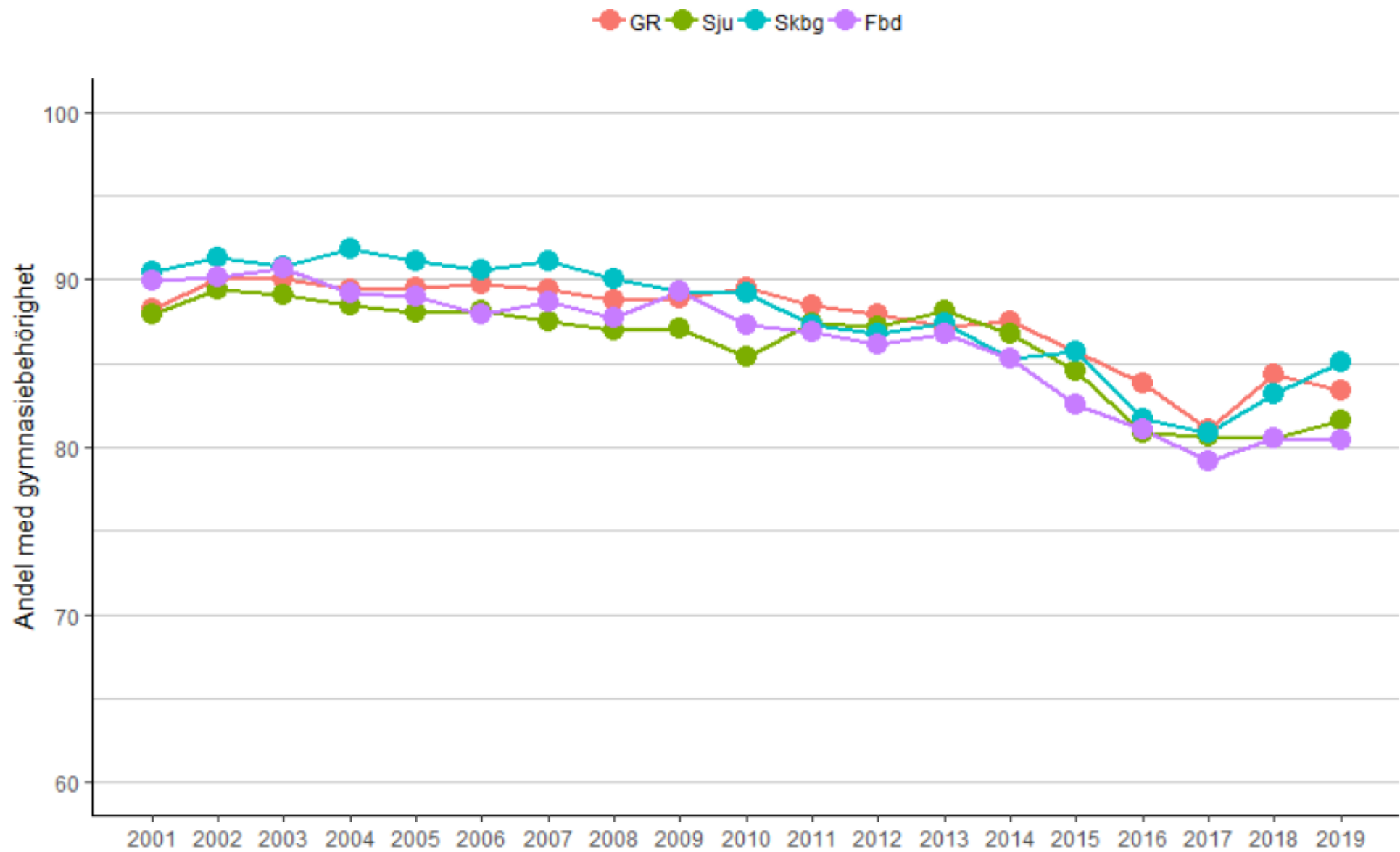
Långsiktigt effektmål– ”Fullföljda studier Fyrbodal”

Att fler **unga blir behöriga till ett nationellt gymnasieprogram**
och att **färre hoppar av skolan (rustas för ett Introduktionsprogram)**

Bild 3. Effektkedja för fullföljda studier



Bild över kopplingen mellan skolanknytning och i förlängningen fullföljda studier.



Figur 1 Andelen avgångselever åk 9 med behörighet till gymnasieskolans yrkeslinje per delregion 2001–19. Andelen inkluderar samtliga elever, inklusive nyanlända elever och elever med oklar bakgrund i Västra Götaland. Källa: SIRIS/Skolverket.

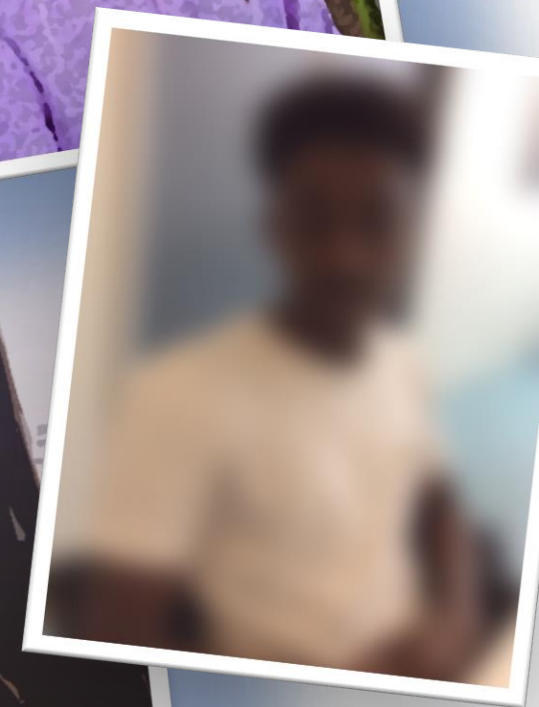
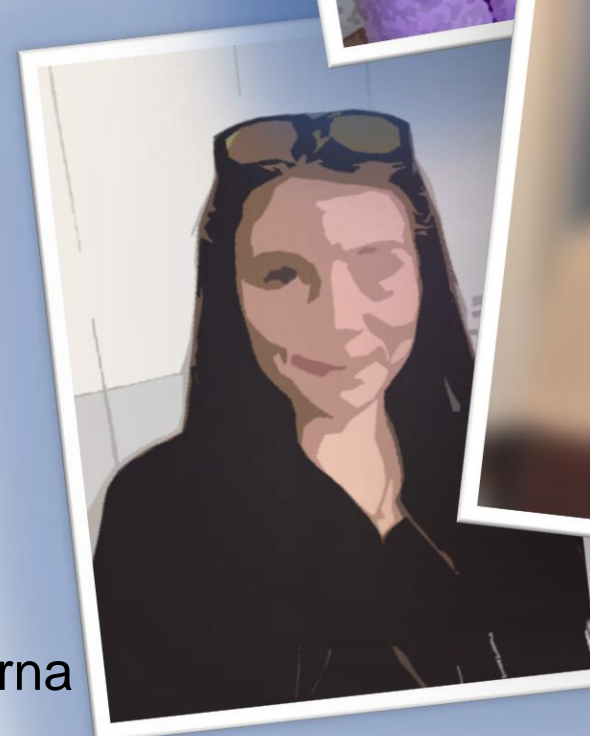
Läget i Fyrbodal gällande gymnasiebehörighet 2019...



**Spridning mellan 87,3 %-67 %
(källa SIRIS)**

Stöd och hjälp i ESF-projektet ”En skola för alla”

- Hjälp att strukturera och sortera skolarbetet och delar av livet
- Fått en plan – (genom samtal och kartläggning och tät uppföljning)
- Får mer tid om jag behöver
- Fått göra en del prov muntligt
- Språkstöd och tolkning
- Extra hjälp i vissa ämnen
- Närvarocoachning – dom ringer efter mig om jag inte dyker upp
- Nån som ser och coachar mig utifrån den jag är....
- Praktik och samarbete med arbetslivet
- Hjälp via studie- och yrkesvägledare
- Extra tid på vår studieverkstad.
- De har bra samarbete med min mamma och med de andra lärarna

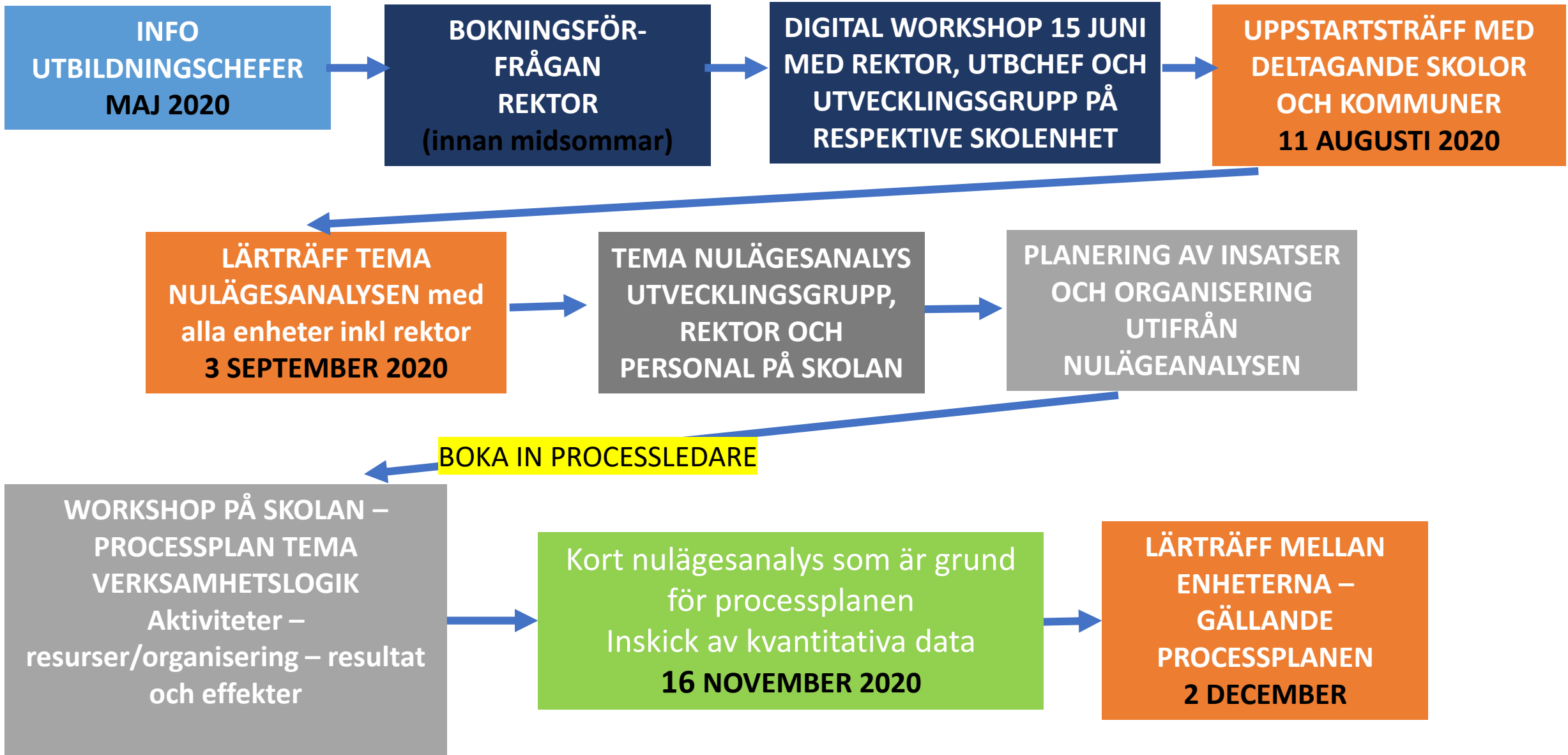


Ett gott exempel på Henån skola – förstärkt mentorskap

- **Täta samtal och samverkan med varje elev samt varje undervisande lärare**
- **Utvärdering och bearbetning av insatser** samt extra anpassningar med varje identifierad elev
- **Följa upp mål eleven själv valt** (så att dessa blir levande)
- **Strukturerat systematiskt arbete kring trivsel, trygghet, närvaro och skolanknytning** genom samtal med elever och lärare i arbetslaget
- **Uppföljning med lärare/elevhälsa och samarbete med vårdnadshavare**
- Tydliga rutiner på hur närvaro/frånvaro följs upp

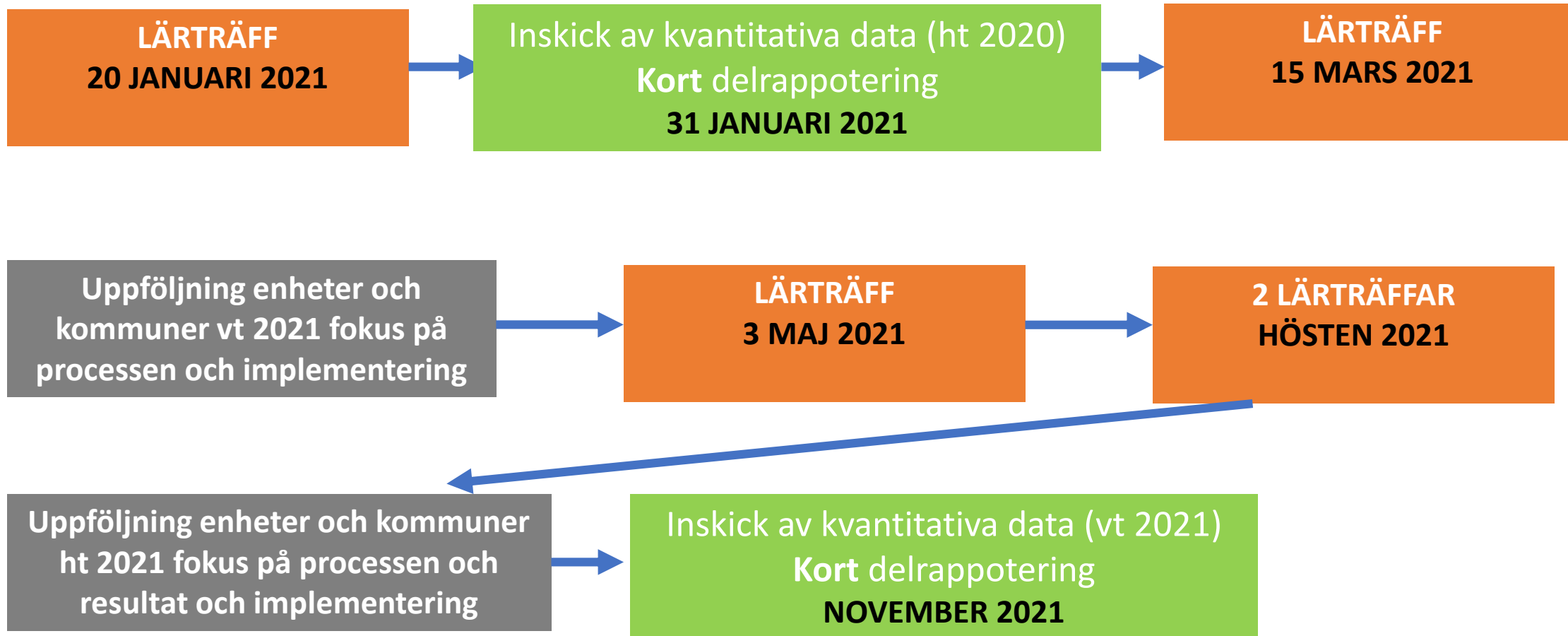


Årsplan läsåret 2020



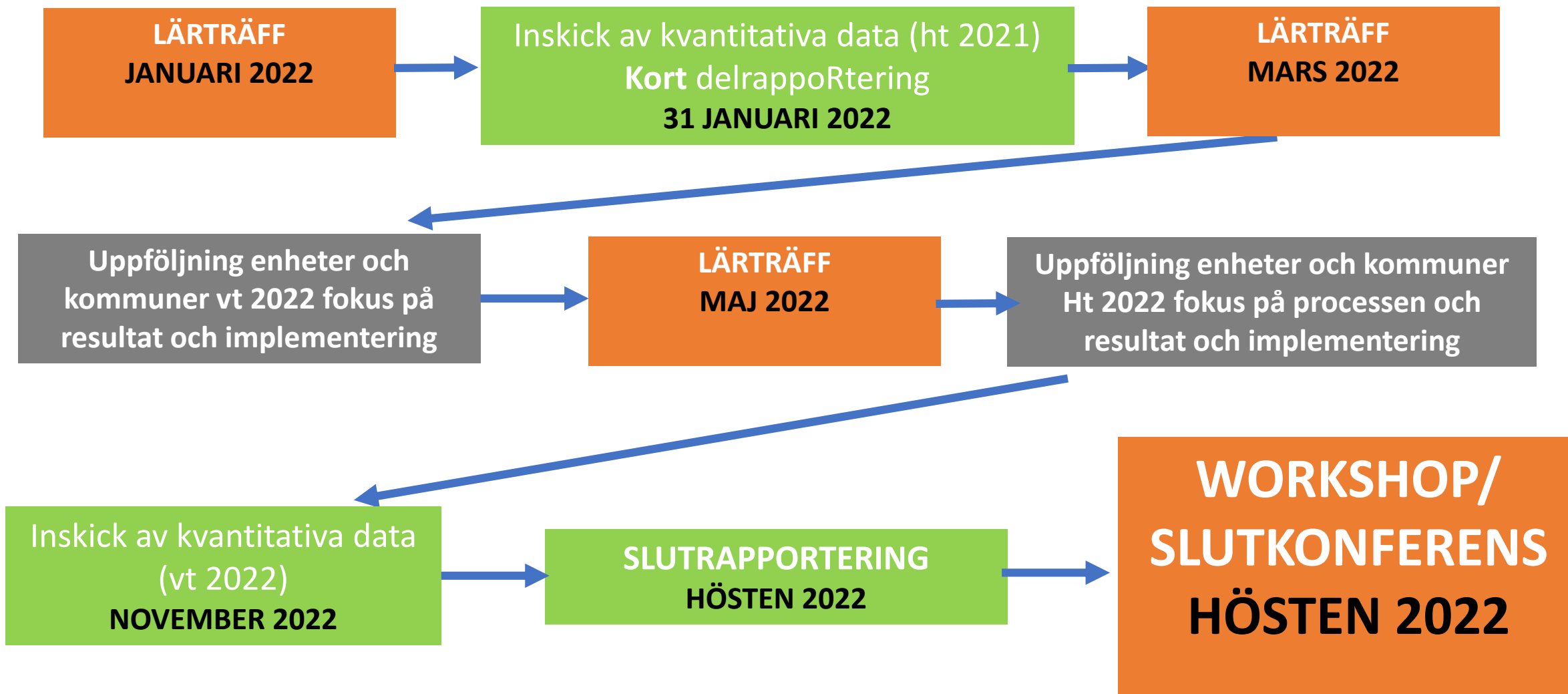
Årsplan läsåret 2021

Fortsatt arbete Implementering av utvecklade arbetssätt, rutiner etc



Årsplan läsåret 2022

Fortsatt arbete Implementering av utvecklade arbetsätt, rutiner etc



Tre steg för nulägesanalys

Identifiera elever som riskerar att inte bli behöriga (till ett nationellt gymnasieprogram)

Kartlägga deras behov

Organisationens nuläge

Lärdomar leder till förfinat utvecklingsarbete.

Bygger på beprövad erfarenhet från En skola för alla och Plug In

Vilka är ungdomarna?
Vad **kan** de? Vad **vill** de?

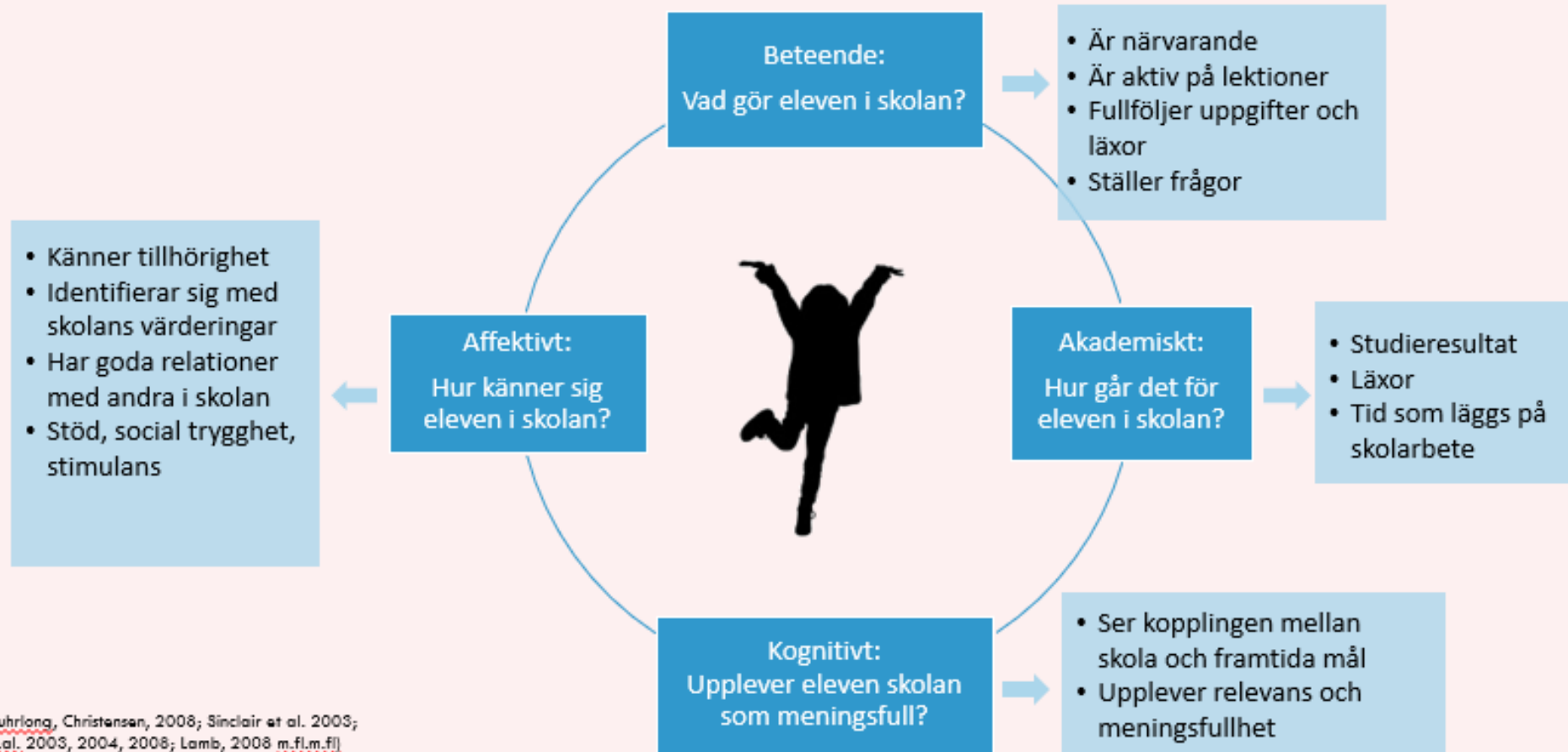


- Nulägesanalys – individ och organisation,
- Organisatorisk beredskap för hållbar satsning – implementering.

- Utvecklingsarbetet varar mot verksamhetens behov
- Berörda och delaktiga i förändringsarbetet behöver uppfatta vinsterna
- Alla som deltar i utvecklingsarbetet behöver dela målbilden
- Förståelse och kunskap om vad varje part har att bidra med.
- Ägarskapet behöver delegeras till verksamheten som ska genomföra förändringen – bred förankring
- Ledning behöver skapa förutsättningar kring utvecklingsarbetet (tid resurser, organisering etc)

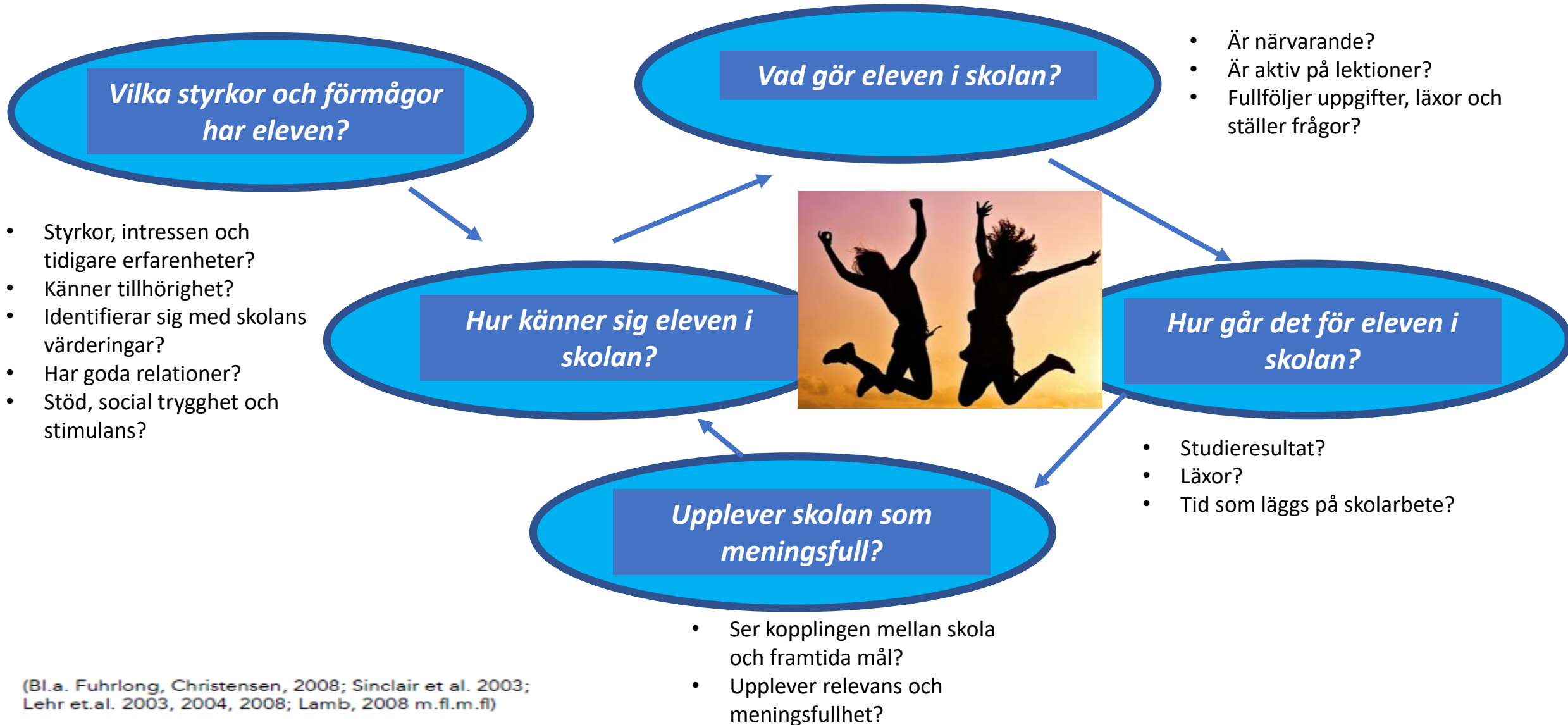
Nulägesanalys individ

Målinriktat arbete för stärkt skolanknytning



[Bl.a. Fuhrlong, Christansen, 2008; Sinclair et al. 2003; Lehr et al. 2003, 2004, 2008; Lamb, 2008 m.fl.m.fl.]

Nulägesanalys individ - kvalitativt



KVANTITATIVA
VÄRDEN
INDIVIDNIVÅ

Nollvärde för kunskapsläge och frånvaro

Rullist Åk 6-9	Rullist Åk 6-9	Rullist Åk 6-9	Rullist Åk 6-9	Fritt svar Åk 6-9
Betyg i SV	Betyg i SVA	Betyg i MA	Betyg i EN	Antal godkända betyg totalt, inklusive kärnämnen

SAMT
KUNSKAPSMÅL OCH
NÄRVARO ÅK 1-5

Fritt svar	Fritt svar
Samtliga elever	Berörda elever
Frånvaro (giltig och ogiltig) i procent vid senaste mättillfället, genomsnitt över terminen	Eventuell förtydligande kommentar

Skola	Inskrivningsdatum (åååå-mm-dd)	Lista för avidentifiering	Juridiskt kön	Årskurs	Nyanländ

Nulägesanalys - vilka elever riskerar skolavhopp/att inte klara kunskapsmål och eller har problematisk skolfrånvaro och / eller att inte bli gymnasiebehöriga?

Som ett sätt att identifiera elever som riskerar att inte fullfölja sina studier och som har en bristande skolanknytning kan ni undersöka och svara på följande frågor kring era elever. Om ni vill prioritera rekommenderas de fetmarkerade frågorna.

Kartläggning och nulägesanalys

- **Vem/vilka kartlägger?**

- **Vilka ytor finns att tillgå?**

- **Vilka dokument?**

1. *Vad gör eleven i skolan? (beteende)?*

- **Är ni som professionella oroliga för elevens frånvaro? Har elevens frånvaro ökat? Har hen redan hög frånvaro?**
- **Har eleven konfliktfyllda relationer med andra elever?**
- **Har eleven konfliktfyllda relationer med lärare/vuxna?**
- Är eleven inte aktiv under lektionerna? Deltar eleven inte i undervisningen?
- Genomför eleven sina uppgifter med minst godkänt resultat?

2. *Hur går det för eleven i skolan (akademiskt):*

- **Riskerar eleven att inte nå målen i något ämne? Om ja – hur många?**
- Är eleven i behov av extra anpassningar?
- Finns åtgärdsprogram upprättat med eleven?

3. *Upplever eleven skolan som meningsfull? (kognitivt)*

- **Värderar eleven skolan som viktig?**
- Kan eleven hantera utmaningar som hen ställs inför (fight for flight?)
- Har eleven bristande inlärningsstrategier?
- **Saknar eleven en koppling mellan skola och framtida mål?**
- Upplever eleven att tillvaron inte är meningsfull och relevant?

4. *Hur känner sig eleven i skolan (psykologiskt/affektivt?)*

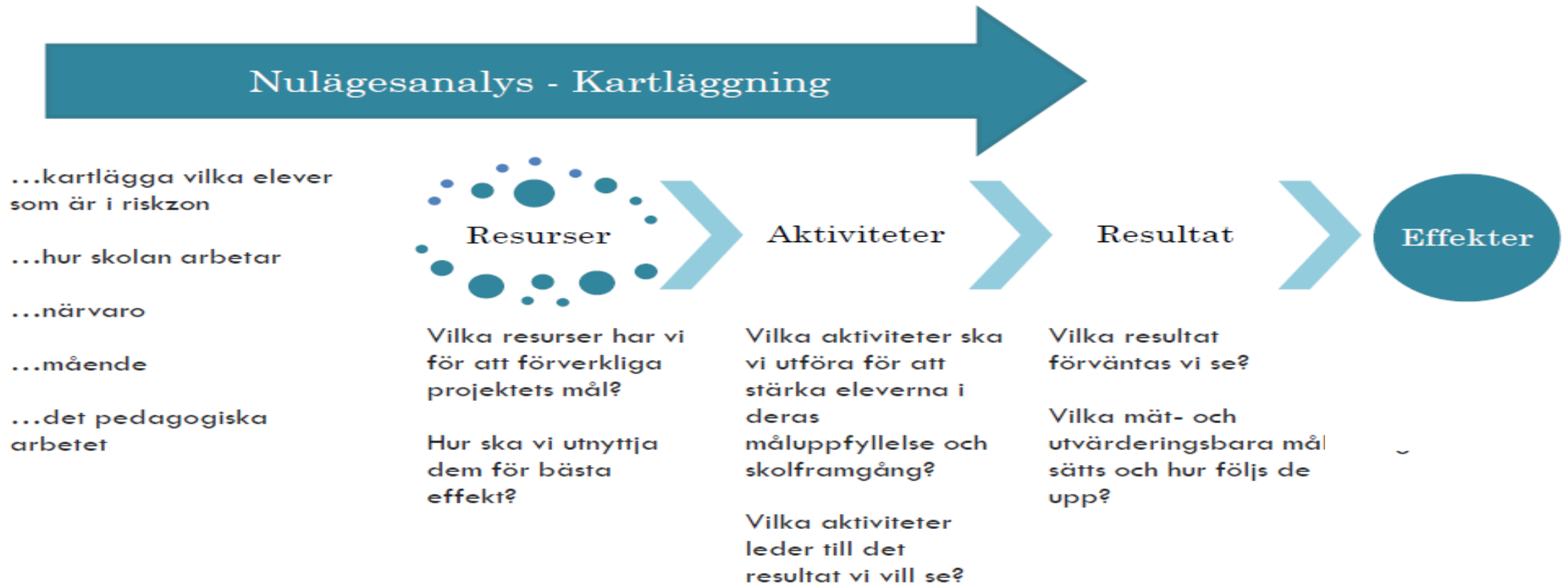
- **Saknar eleven goda relationer med andra elever i skolan?**
- **Upplever ni att eleven saknar tillhörighet och samhörighet i och med skolan?**
- Påverkas eleven negativt av klassrumsklimatet?
- **På vilket sätt bidrar eleven till klassrumsklimatet (positivt/negativt)?**

FOKUS 3 SEPTEMBER 2020

NULÄGESANALYS - KARTLÄGGA ORGANISATIONEN

- *För att kunna arbeta fram metoder och aktiviteter i förändringsarbetet är det relevant att synliggöra vilken kompetens som finns bland personal, hur utvecklingsklimatet är på enheten samt vilka metoder och aktiviteter ni arbetar med idag. Genom att identifiera främjande, förebyggande och åtgärdande insatser, vilka kan stärkas och utvecklas, får ni ett bra utgångsläge för att forma ett förändringsarbete.*
- **Individnivå**
 - Vilka stödstrukturer erbjuder ni målgruppen på individnivå?
 - Vilka insatser fungerar (hur vet ni?) och vilka behöver utvecklas?
 - Exempel på frågeställningar att resonera om:
 - Kan ni ge exempel på vanligt förekommande extra anpassningar och särskilt stöd inom skolan? I vilken utsträckning räcker dessa för att möta målgruppens behov?
 - Finns personal som regelbundet följer upp frånvaro och närvaro?
 - Vilken roll har mentorer kring målgruppen?
- **Organisationsnivå? Utgå och resonera utifrån ”En skola för alla” och Plug In:s framgångsfaktorer:**
 - Vilka styrkor och svagheter ser ni i det arbete som idag görs kring elever som riskerar skolavhopp/eller som riskerar att inte bli gymnasiebehöriga?
 - Vilken kompetens och vilka professioner finns i organisationen kring dessa elever? Hur arbetar man för att sprida den kompetensen?
 - Hur ser samverkan ut mellan interna (inom skolan och med föräldrar) och externa aktörer (socialtjänst, fritid, hälso- och sjukvård kring att erbjuda målgruppen relevant stöd?
 - Finns tydliga rutiner för koll och uppföljning (exempelvis riskindikatorer kring betyg/resultat, närvaro och frånvaro etc). Hur efterlevs dessa rutiner?
 - Finns det ett gemensamt förhållningssätt kring bemötande mellan professionella och elever? I vilken utsträckning betonas det relationella arbetet i organisationen? Kännetecknas verksamheten mellan kollegor av gemenskap och gott bemötande eller är det en ”struprörsverksamhet”?
 - Hur är utvecklingsklimatet på enheten?
 - Finns det en vana att arbeta fram flexibla lösningar med elever?

Nulägesanalys organisation/individ



Vilka styrkor och förmågor har eleven?

KVANTITATIVA VÄRDEN ORGANISATIONSNIVÅ

OBS –VI ANVÄNDER ERA
BEFINTLIGA SYSTEM OM DE
FINNS?

<p>"Fritt svar" betyder att du själv skriver i ditt svar i rutan. "Rullist" betyder att du väljer ett svar från rullisten i varje ruta.</p> <p>Om det saknas information för någon fråga, välj då x (värde saknas).</p>	<p>Nollvärde för kunskapsläge och närvaro</p>					
	<p><i>Fritt svar</i></p>	<p><i>Fritt svar</i></p> <p>Hur stor andel av eleverna i årskurs 9 var behöriga till ett nationellt gymnasieprogram från föregående läsår?</p>	<p><i>Fritt svar</i></p> <p>Hur stor andel av eleverna i årskurs 9 är godkända i kärnämnen och ytterligare minst 5 ämnen?</p>	<p><i>Fritt svar</i></p> <p>Av de elever vars juridiska kön är tjej i årskurs 9, hur stor andel är godkända i kärnämnen och ytterligare minst 5 ämnen?</p>	<p><i>Fritt svar</i></p> <p>Av de elever vars juridiska kön är kille i årskurs 9, hur stor andel är godkända i kärnämnen och ytterligare minst 5 ämnen?</p>	<p>Av de elever som enligt skollagens definition är nyanlända i årskurs 9, hur stor andel är godkända i kärnämnen och ytterligare minst 5 ämnen?</p>
	Skola					

Kommun och skolnivå

KVANTITATIVA VÄRDEN ORGANISATIONSNIVÅ

**OBS –VI ANVÄNDER ERA
BEFINTLIGA SYSTEM OM DE
FINNS?**

<i>Fritt svar</i>	<i>Fritt svar</i>	<i>Fritt svar</i>		<i>Fritt svar</i>	<i>Fritt svar</i>	<i>Fritt svar</i>	<i>Fritt svar</i>		<i>Fritt svar</i>	
Hur stor andel av alla elever på skolan är godkända/bedöms nå kunskapskraven i kärnämnen och minst ytterligare 5 ämnen?	Hur stor andel av alla som vars juridiska kön är tjej på skolan är godkända/bedöms nå kunskapskraven i kärnämnen och minst ytterligare 5 ämnen?	Hur stor andel av alla vars juridiska kön är kille på skolan är godkända/bedöms nå kunskapskraven i kärnämnen och minst ytterligare 5 ämnen?		Hur stor andel av alla som enligt skollagens definition är nyanlända på skolan är godkända/bedöms nå kunskapskraven i kärnämnen och minst ytterligare 5 ämnen?	Genomsnittlig frånvaro (giltig och ogiltig) i procent för samtliga elever på skolan	Genomsnittlig frånvaro (giltig och ogiltig) i procent för de elever vars juridiska kön är tjej på skolan	Genomsnittlig frånvaro (giltig och ogiltig) i procent för de elever vars juridiska kön är kille på skolan		Genomsnittlig frånvaro (giltig och ogiltig) i procent för de elever som enligt skollagens definition är nyanlända på skolan	Eventuell förtydligande kommentar

Kommun och skolnivå

***Sammanfattande nulägesanalys
som en grund för processplanen!***

Utgångspunkter för utvecklingsarbetet på enhetsnivå

- Bakgrund och **nulägesanalys**
- Projektidé
- Övergripande mål
- Lokala mål på enhetsnivå
 - Organisationsnivå
 - Individnivå
- Målgrupp
- Metoder och aktiviteter (Hur)
- Organisation (Vem/vilka involveras)
- Uppföljning och utvärdering

perspektiven jämställdhet, icke diskriminering och tillgänglighet



[Mynnar ut i en kort processammanfattning - som du hittar här](#)

Utvecklingsinsatser kopplat till koll och uppföljning (utifrån nulägesanalysen)

Insatser individ/grupp

- intensivt individuellt stöd
- holistiskt stöd
- förtroendefulla relationer
- stärka anknytningen
- erfaren personal
- kontinuitet i relationer/arbete
- ”tydlig uppföljning”
- överskådliga uppgifter med uppnåbara konkreta resultat

Organisation/system insatser

- tydlig uppföljning och mål
- trygg miljö
- flexibilitet i utformning av undervisningen
- bygga känsla av samhörighet
- Skapa och bygga förtroenden
- höga förväntningar
- Anpassningar och flexibla lärmiljöer
- Tydliga närvaro/frånvarosystem och uppföljning av betyg, prestationer som fungerar i hela kedjan

Anpassat efter Lamb et al 2004, 2008 o.s.v.;

Klima, 2005, NDPC, 2007; Dale, 2011; Hugo, 2011; Hattie, 2018, Skolverket, 2019

Olika nivåer av främjande, förebyggande och åtgärdande arbete

Individuell nivå, intensiva insatser

Extra anpassningar & särskilt stöd,
förstärkt mentorskap, individuell kartläggning
och konstruktivt samarbete med vårdnadshavare

Gruppnivå

Exempel: studieverkstäder, studie och yrkesvägledning
i grupp, förstärkt studiestöd, studiebesök och
samarbete med praktik-/ arbetsplatser

Universell nivå

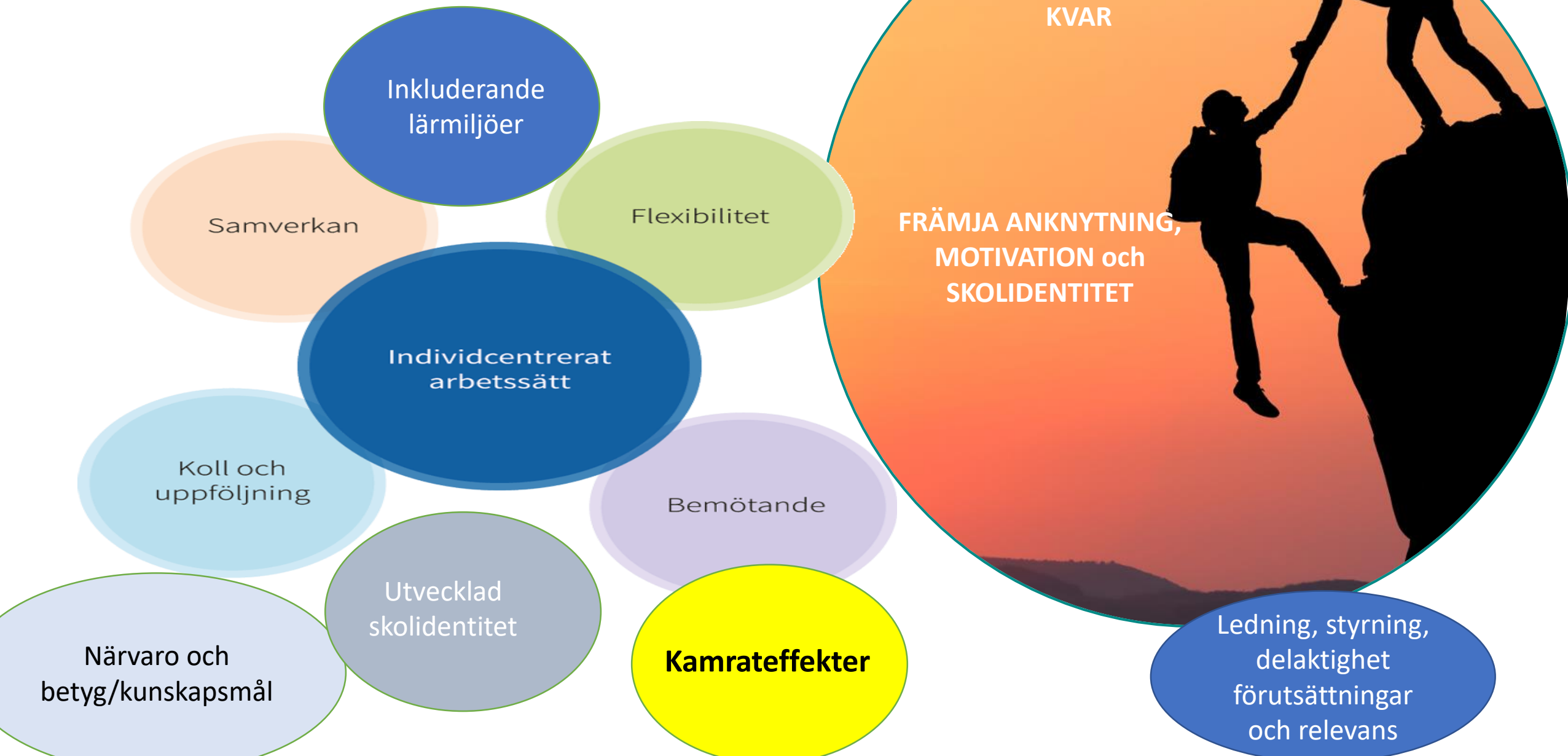
Exempel: Uppföljningssystem närvaro, gemensamma
bemötandestrategier, lektionsstruktur (gemensamma ritualer
för start och avslut) överlämningsrutiner från grundskola till
gymnasieskola

”Känslan av att kunna ”

”Synligt lärande ”



Framgångsfaktorer





Helen Helleborn

Handläggare Antagning Fyrbodal

Fyrbodals kommunalförbund

Telefon: 0522-44 08 50

Postadress: Box 305, 451 18 Uddevalla

Besöksadress: Riverside, Museigatan 2, Uddevalla

www.fyrbodal.se

Tack för idag

Vi syns 3 september

09.00-12.00

Då är fokus
nulägesanalysen



Henrik Erlandsson

Verksamhetsutvecklare/utbildare Hälsokällan
Processledare fullföljda studier Fyrbodal

Fyrbodals Kommunalförbund

Telefon: 0522-44 08 52 Mobil: 070-20 99 482

Postadress: Strömstadsvägen 48, 451 50

Uddevalla

Besöksadress: Strömstadsvägen 48, Uddevalla

www.halsokallanfyrbodal.se

Nedan bakgrundsbilder

Kartläggning nyanlända

De nyanlända eleverna ges studiehandledning på modersmålet utifrån de enskilda elevernas förutsättningar och behov.

Hur syns detta? Beskriv!

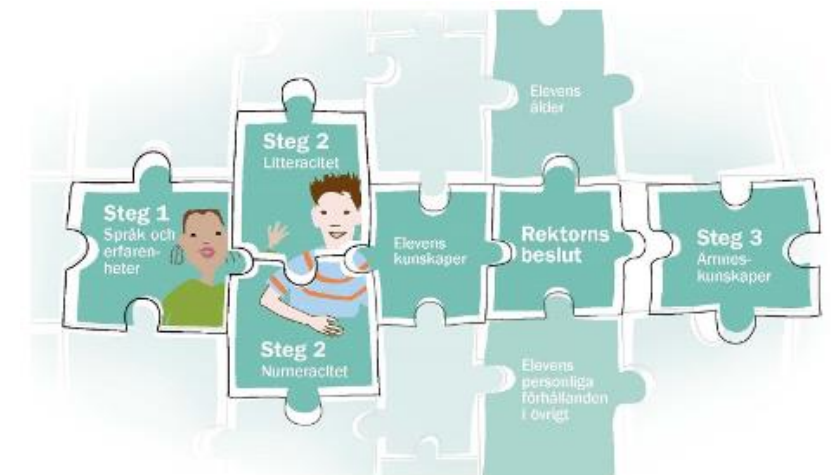
Huvudman

Rektor

Lärare och övrig skolpersonal

Framgångsfaktorer

- Språk (De nyanlända eleverna ges studiehandledning på modersmålet utifrån de enskilda elevernas behov)
- yrkespraktik/yrkeskurser/arbetslivskunskap
- studie- och yrkesvägledning
- Kombinerad modersmålsundervisning med ämnesundervisning
- Tidigare kunskaper och erfarenheter
- Kartläggning av språk, erfarenheter etc



- Samtal(kartläggning av psykisk hälsa/ohälsa (TMO) och
- att få sitt uppehållstillstånd

Nulägesbeskrivning

– ett stöd i huvudmannens arbete med nyanlända elever

Det finns samsyn i förhållningssätt där all personal tar ett gemensamt ansvar och de nyanlända eleverna är hela skolans angelägenhet.

Hur syns detta? Beskriv!

Huvudman	Rektor	Lärare och övrig skolpersonal

- Vi har kunskap och kompetens om nyanlända elevers lärande (Hur märks detta, beskriv)?
- Alla lärare arbetar språk- och kunskapsutvecklande i ämnesundervisningen?
- De nyanlända eleverna möter tankemässigt krävande uppgifter och får samtidigt stöd i sitt lärande?
- De nyanlända eleverna möts av höga förväntningar på sina förmågor?
- De nyanlända eleverna ges möjlighet att utveckla ämneskunskaper och språk parallellt?
- De nyanlända eleverna ges studiehandledning på modersmålet utifrån de enskilda elevernas behov?
- De nyanlända eleverna och elever med annat modersmål än svenska erbjuds och deltar i modersmålsundervisning?
- Det finns förutsättningar för elevens sociala delaktighet. De nyanlända eleverna ges möjligheter att lära känna icke nyanlända jämnåriga elever?

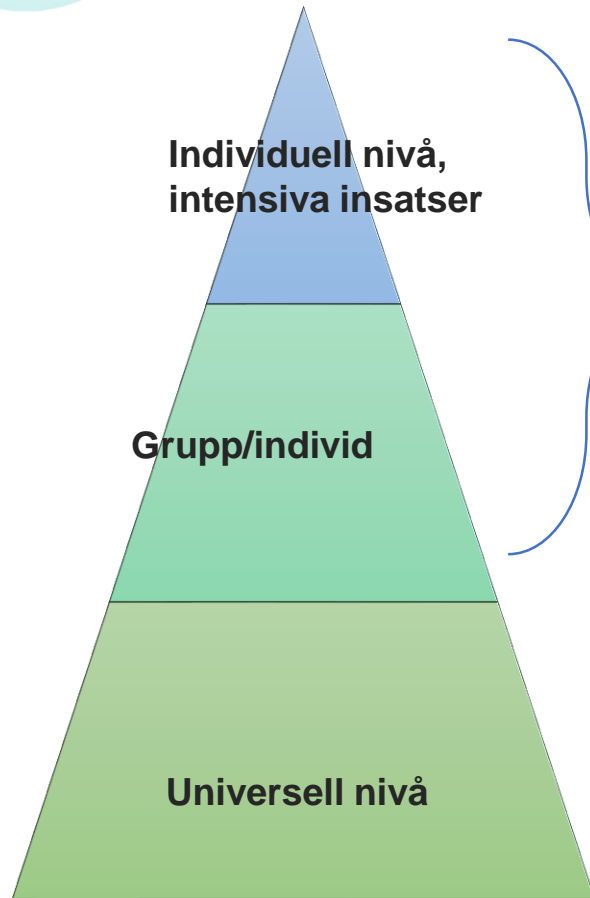


Nulägesanalys – projektidé - projektsammanfattning

- Nulägesanalys
 - Individnivå (de som ska vara med i projektet)
 - Organisationsnivå (hur görs kopplingar till denna)
- Formulera projektidé och en projektsammanfattning

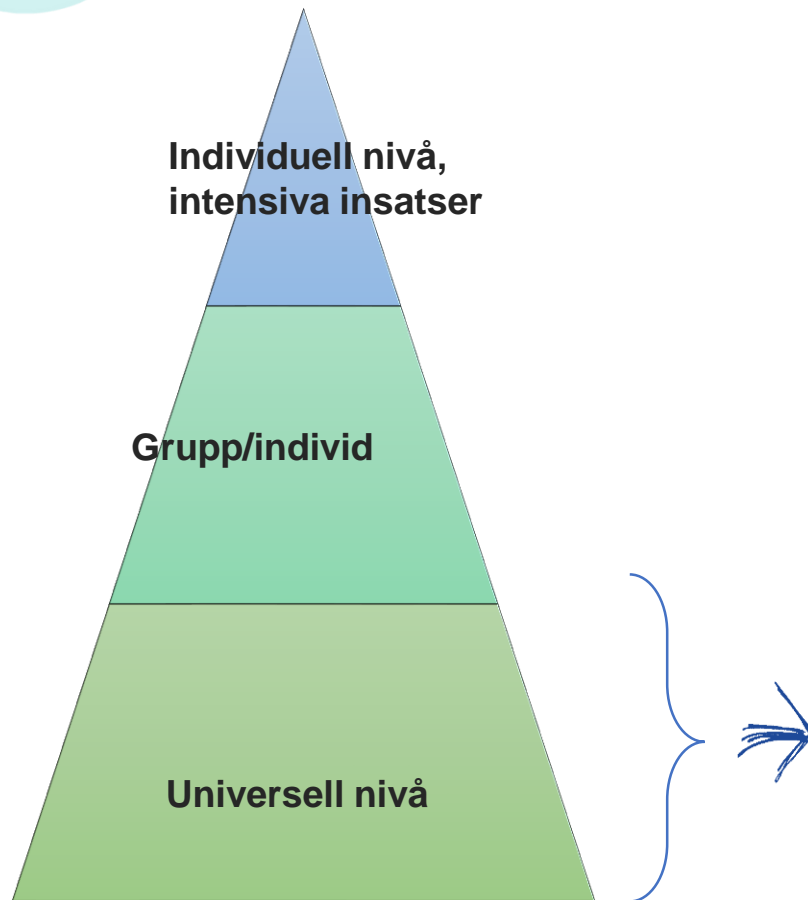
**OBS! KAN GÖRAS I FORM AV SKRIVEN TEXT
ALTERNATIVT ETT BILDSPEL med förklarande text
under (se rubriker nästa bild).**

Koll och uppföljning - individcentrerat



- Koll i övergångar
- Behöver få koll på orsakerna till det som hindrar progression
 - Bred koll – ex. skolsocial kartläggning
- Tät uppföljning av insatser för individ – hur fungerar det? Framsteg? Hur gör vi nästa gång?

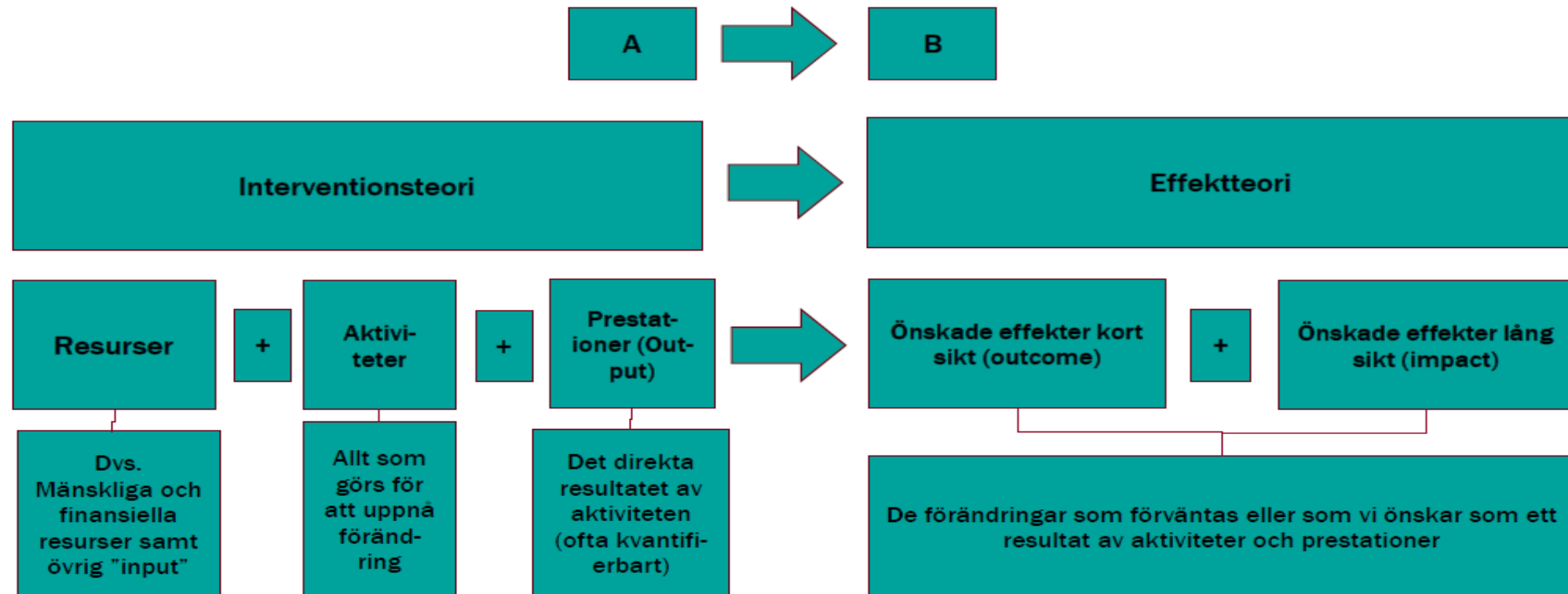
Koll och uppföljning – gynnsamt för alla



- EWS – Elevuppföljningssystem
 - "Koll" på riskindikatorer och progression
 - "Koll" på mer än bara betyg och frånvaro
- Tydliga rutiner och insatsrepertoar
- **Koll på behov (helhetsperspektiv) för att kunna anpassa verksamhet**
- **Uppföljning av resultat av insatser/förändringar för grupper/individer**
- Uppföljning av resultat överlag – systematiskt kvalitetsarbete för vidare utveckling/anpassning.

Resurser, aktiviteter, organisation, ledning, resultat och effekter

Byggstenar



Organisation (hela skolan – exempel)

Utvecklingsgrupp - exempel (genomför)

- Projektmedarbetare
- Administratör
- Kurator
- Skolsköterska
- SYV
- Elevcoach
- Specialpedagog
- Socialpedagog
- Arbetslagsledare
- Arbetslagsledare
- Lärare

Strategisk projektgrupp (skapar förutsättningar)

- Rektor, områdeschef
- Utbildningschef och elevhälsoschef

Utvecklingsfaktorer (riskfaktorer på skolnivå)

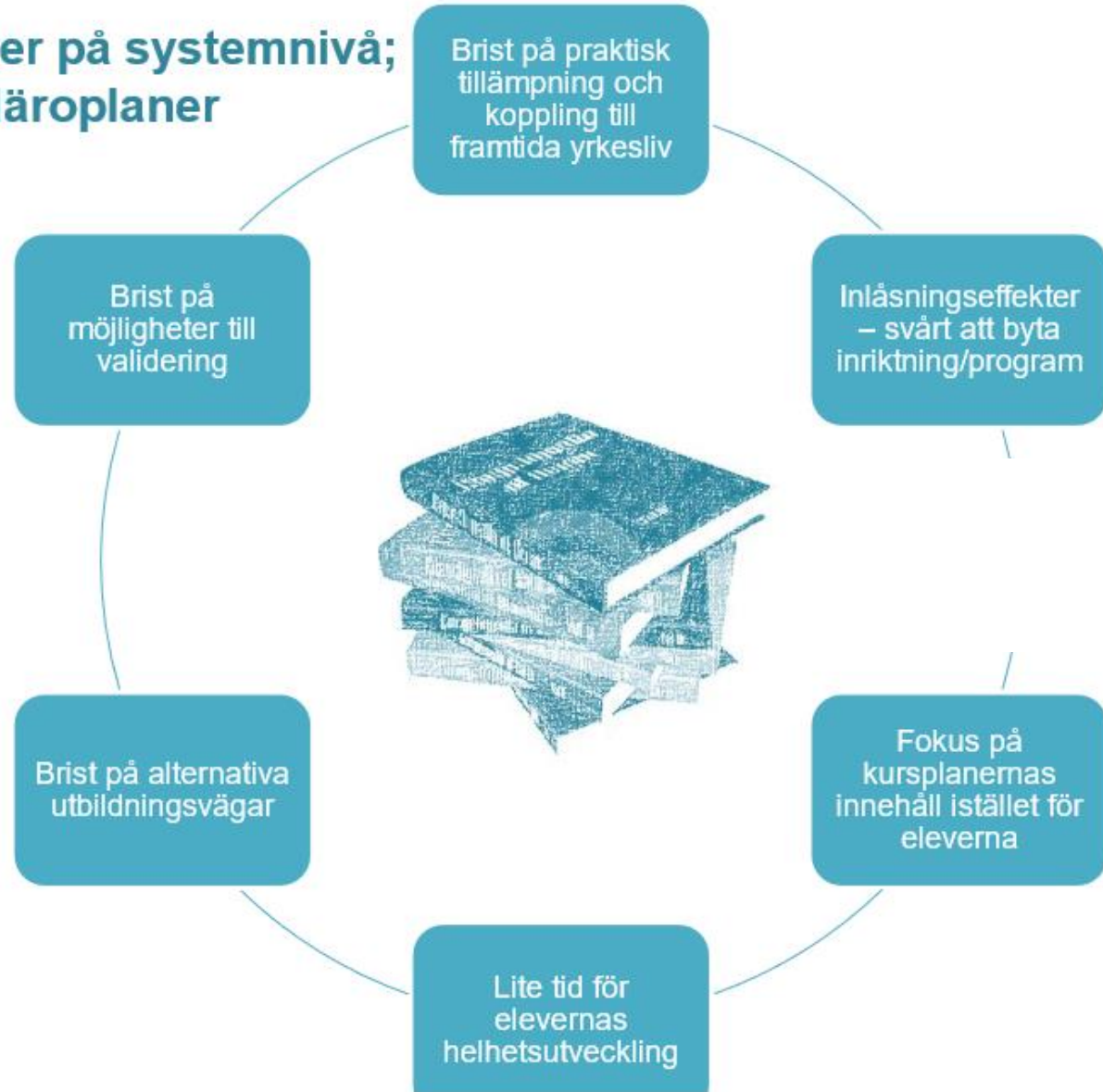


Anpassat från
Dale (2011)

Utvecklingsfaktorer (riskfaktorer på skolnivå)

Anpassat från Dale (2011)

Riskfaktorer på systemnivå; kursplan, läroplaner



Inkluderande lärmiljöer



NÅGRA EXEMPEL

- Projektprocessen (var är vi, vart ska vi, hur gör vi och hur blev det)
- Nulägesanalys (med alla ungdomar och den specifika till nyanlända)
- Kontinuerlig och tät uppföljning
- Samverkan (internt, externt och med ungdomen och vårdnadshavare)
- Studie- och strukturstöd i olika ämnen och kring närvaro och skolanknytningen
- Delaktighet i sin egen progression
- Språkstöd och tolkning
- Kamrateffekter/gruppen
- Närvarocoachning
- Samarbete skola och arbetsliv/praktik
- Elevhälsostöd
- Förutsättningar och hållbara strukturer (*ledning, styrning och förankring på hela enheten – relevans, delaktighet och förutsättningar för implementering*)

”För att intervensera i avbrottsprocessen menar forskare att lösningen *ur ett skolperspektiv*, är att arbeta för att öka **elevers *anknytning/involvering* (engagement)** med skolan och skolarbetet inom ett antal kritiska områden vilka har utgångspunkt i de riskfaktorer som lyfts fram ovan. Forskningen visar att det mest effektiva arbetet som ger *hållbara resultat* över tid karaktäriseras av strategier som berör både *på institutions- och individnivå*.

Det handlar om att med *riktade insatser på individnivå* utifrån behov som exempelvis att stötta elever att utveckla **produktiva beteendemönster som främjar skolarbetet genom:**

- **Ökad närvaro**
- **Studiestöd, stöd i olika ämnen, studieverkstäder m m**
- **eller att göra olika typer av anpassningar för att tillgängliggöra undervisningen och erbjuda olika former av stöd,**
- **Samt bygga förtroendefulla relationer mellan elever och personal.**

Parallellt med dessa riktade insatser till elever och grupper, behöver även skolor fokusera på ett *proaktivt preventivt arbete av mer universell karaktär som berör hela skolan genom att ex.*

- ***att främja ett tryggt klimat,***
- ***erbjuda undervisning av hög kvalitet som präglas av elevcentrerade arbetssätt där kurs och läroplaner som utgår från elevers skilda erfarenheter och förutsättningar,***
- ***ge tillgång till studie- och yrkesvägledning, samt utforma effektiva system och rutiner kring närvaro och progression för att fånga upp elever i behov av stöd. Det organisatoriska strukturerna och utrymmet skapar förutsättningar för att kunna arbeta elevcentrerat möta elevers skilda behov (s 8, Skolverket, 2019)***

Ex Hagaskolan, Henån skola, Ängås skola, Sotenässkolan och Valboskolan

Skolverket

Redovisning av regeringsuppdrag

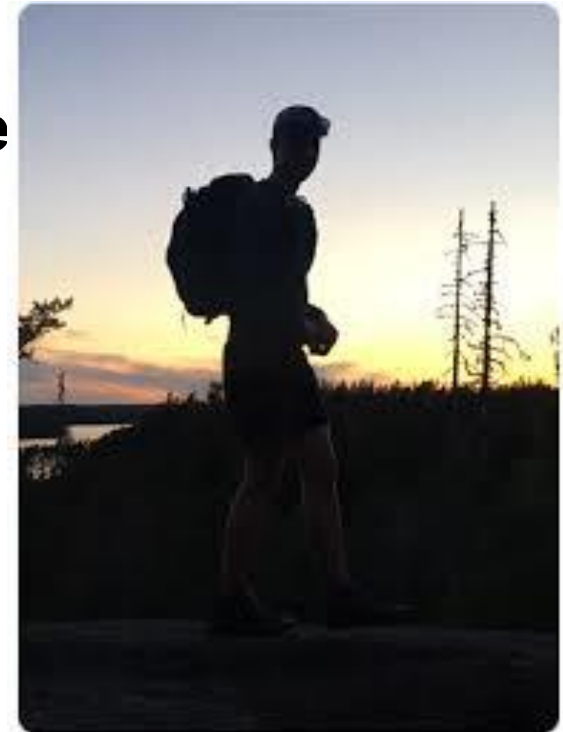
Arbetsätt, modeller och verktyg – förstärkt mentorskap –exempel Henån

- **Täta samtal** och **samverkan** med varje elev samt **undervisande lärare**
- **Utvärdering** och **bearbetning** av insatser samt extra anpassningar med varje identifierad elev
- **Följa upp mål eleven själv valt** (så att dessa blir levande)
- **Strukturerat systematiskt arbete** kring **trivsel, trygghet, närvaro och skolanknytning** genom samtal med elever och lärare i arbetslaget
- **Uppföljning** med **lärare/elevhälsa** och **samarbete** med **vårdnadshavare**
- Tydliga rutiner på hur närvaro/frånvaro följs upp



Strömkullegymnasiet Bengtsfors

- **Tillgängliga klassrum/lärmiljöer**
- Flexiblare anpassning av material/rum för elever
- **Uppmärksamma eleverna när de kommer på morgone**
- **Relationer/bemötande, rutiner och mentorskap!**
- Förtydliga de professionella relationerna!
- **Närvarorutiner som är tydligare och implementerade**
- Mentorer – regelbundna besök med elevhälsan
- Samsyn av lektionsstruktur!



Hagaskolan Dals Ed

- Utvecklar undervisningen i engelska och matte
- Anpassar lärmiljön för elever som har inlärningssvårigheter
- Närvaro/frånvaro
- Bemötandet och övergångarna
- Förstärkt studie- och yrkesvägledning

Mervärden i projektet

Speciallärare har fått närmre och tätare kontakt med mentorer och undervisande lärare.

- Professionsstärkande
- Kvantitativa data sätter ljus på effekten av vår undervisning.
- och utgör viktigt underlag för analytiska diskussioner i det systematiska kvalitetsarbetet.
- Utökad samverkan IM Gymnasiet och grundskolan

Främjande och inkluderande lärmiljöer

Torpaskolan Vänersborg

- Arbetar med frånvaron/närvaro och rutinen lite extra
- Gemensamma träffar med eleverna och har utökad kartläggning för varje elev.
- Coachande samtal. Ämnesspecifika planeringar i kärnämne.
- SYV förstärker i gruppen.
- Gemensamma sociala aktiviteter (äter frukost etc)
- Studieverkstad

Arbetsätt, modeller och verktyg Språkintröduktion

- Kartläggning av tidigare kunskaper
- Arbetslivskunskap
- Möjlighet att påbörja en yrkesutbildning parallellt med svenskastudier
- Extra studiehandledning på modersmålet
- Närvarolyftet
- Lovskola på bred front
- Verklighetsbaserat lärande (ämnen och praktik)



Främja jämställda studie- och yrkesval i grundskolan

- **Sotenäs skola Sotenäs (8 av 10 blev behöriga till ett nationellt program)**
- Kartläggning av varje elev. Individuell plan med tät uppföljning.
- Grupp med extra stöd i de ämne de behöver förstärkning
- Förstärkt studie- och yrkesvägledning och förstärkt mentorskap
- Riktade studiebesök på olika arbetsplatser (minska könssegregeringen).
- Tydligare uppföljning och coachning kring närvaro
- På Sotenässkolan implementeras arbetssätten i ordinarie verksamhet och även i tidigare årskurser.
- Samverkan, närvarocoachning, förstärkt mentorskap, coachning kring gymnasievalet och flexibla och mer individanpassade lösningar har blivit tydligare i mötet med elever som har det "svårare"