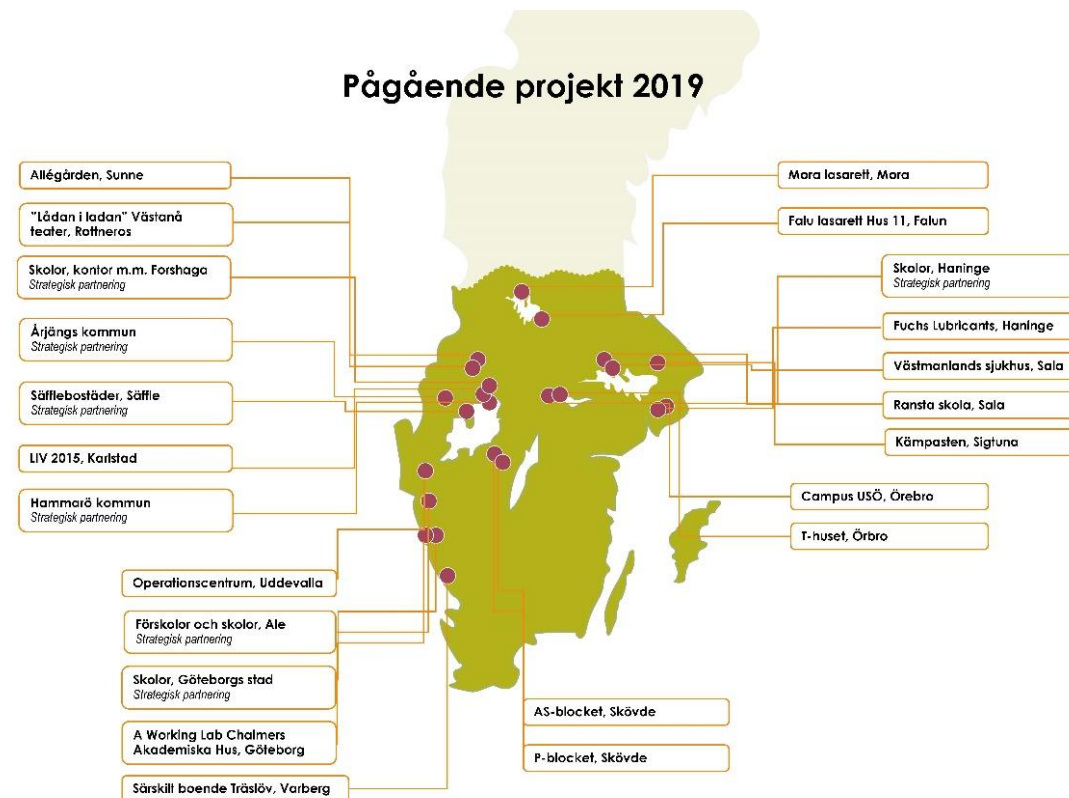




Erfarenheter av Träbyggnation
Hur svårt kan det vara 6 November 2019

ByggDialog AB – Sveriges ledande partneringentreprenör

- Startade 2007
- Omsättning 2019, 1600 mkr
- Anställda idag, 200 personer
- Arbetar enbart med partneringprojekt
- 20 års erfarenhet
- Betydande för branshutvecklingen i Sverige
- ”ByggDialog i hela Sverige”



Varför bygger vi inte mer i trä ?

- Investeringskostnad framför begränsning av CO2
- Tekniska lösningar beträffande brand ljud och fukt ej framme
- Byggreglerna försvårar för träkonstruktioner
- Leverantörerna har hitintills inte fokuserat på helhetslösningar



Lådan i Ladan Västana Teater



Regnbågens förskola i Årjäng



A Working Lab: korta fakta

- **Byggstart:** maj 2017
- **Färdigställande:** sommaren 2019
- **Bruttoarea:** 12 400 kvm
- **Hyresgäster:** Näringsliv, främst inom samhällssektorn
- **Verksamhet:** samverkan akademi, näringsliv och samhällsaktörer
- **Byggherre:** Akademiska Hus
- **Samverkansentreprenör:** ByggDialog
- **Arkitekter:** Tengbom Arkitekter och Akademiska Hus
- **Certifiering:** Miljöbyggnad Guld
- **Ort:** Göteborg
- **Campusområde:** Chalmers - Campus Johanneberg

Upp till 430 kontorsarbetsplatser i flexibla kontorsytor som anpassas efter behov.

Tillgång till minst 16 konferens- och grupprum i huset.

Reception med konferens, mötesrum och utställningsytor.

Hållplats för ElectriCity

Trästomme akustik

Kort beskrivning av projektet:

Hitta metoder för byggnation av flervåningshus i trä som är produktionsvänliga, effektiva och har en god ljudmiljö.

Mål:

Uppnå likvärdig akustik som i en betongbyggnad och med samma flexibla valmöjligheter.

Deltagande parter:

Akademiska Hus, RISE, ÅF, Integra, ByggDialog

Innovationsledare:

Per Hilmersson, Integra



Trähusbyggnation utan vädertält

Kort beskrivning av projektet:

Inom projektet utforskas nya sätt att bygga trähus i stadsmiljö utan väderskydd. Våra städer förtätas och möjligheterna för arbetsområden runt byggprojekt har minskat. Under byggnationen av A Working Lab har nya metoder för väderskydd testats.

Mål:

Utföra uppföljning och mätning av fukt under projektets gång.
Projektet dokumenteras med hjälp av fuktexperter.

Deltagande parter:

Akademiska Hus, AK-konsult Indoor Air AB, NL-miljö, White, ByggDialog

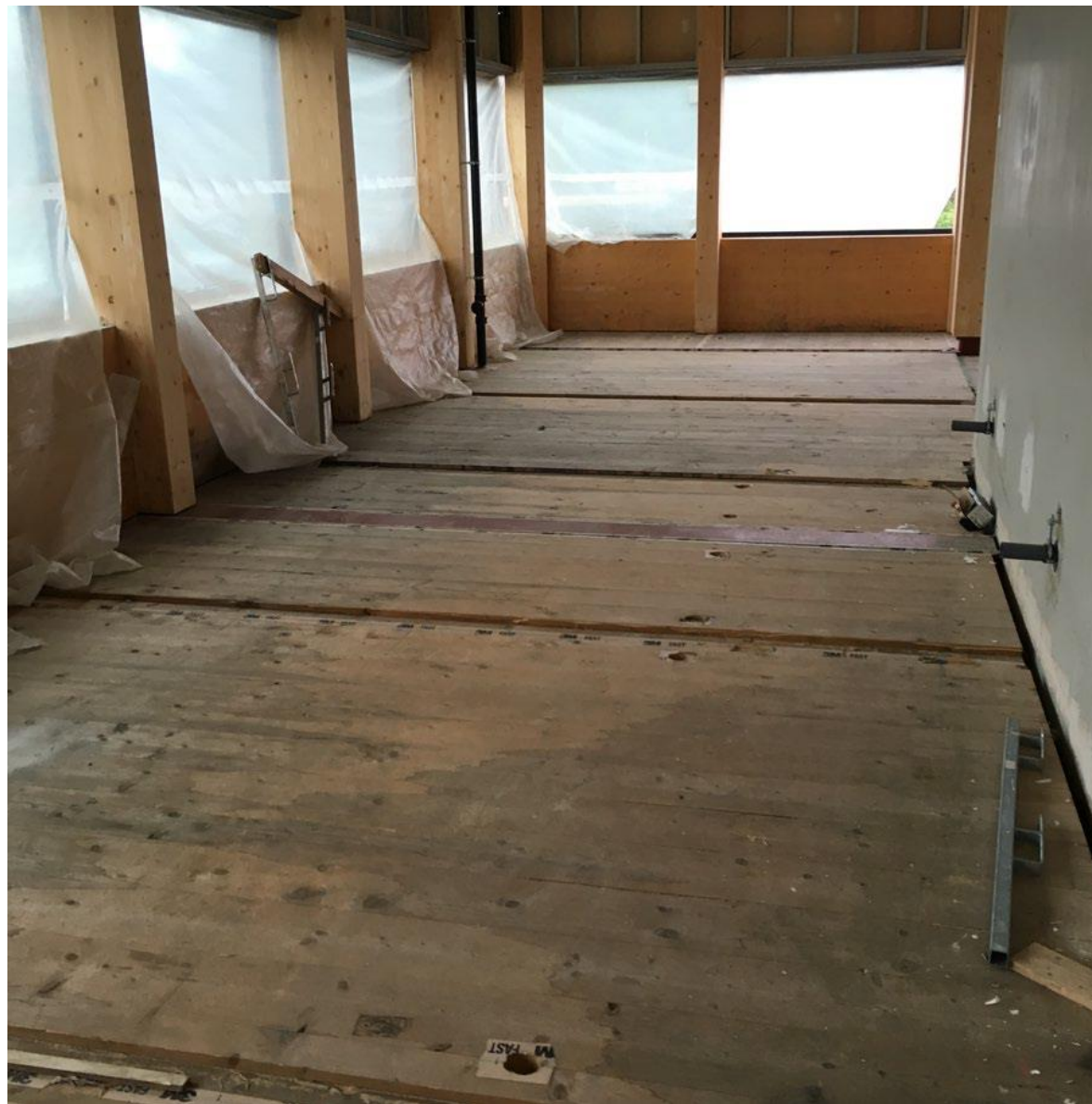
Innovationsledare:

Jan Henningsson, Akademiska Hus



Kvarstående funderingar / Förbättringspotential

- Det bör utredas vidare om KL-trä är fukttåligare än "vanligt" trä vilket lämpligen bör ske i samverkan med träleverantör.
- Vår erfarenhet är att det letade sig in vatten i springorna mellan brädorna i elementen där det stått vatten. Dessa fuktskador vara svåra att sanera eftersom de var svårt att komma åt.
- Möjlighet att behandla eller tätta springor i det övre skiktet behöver utredas så att risken för inträngning av vatten kan minimeras vid exponering.



Mätning av CO2 avtryck / Analys NoI/CO2

Kort beskrivning av projektet/mål:

- Låg klimatpåverkan i bygg- och driftskede
- Låg energiförbrukning < 35 kWh/m² köpt energi
- Miljöbyggnad Guld

Uppföljning:

Beräkna klimatpåverkan från grund, stomme och klimatskal

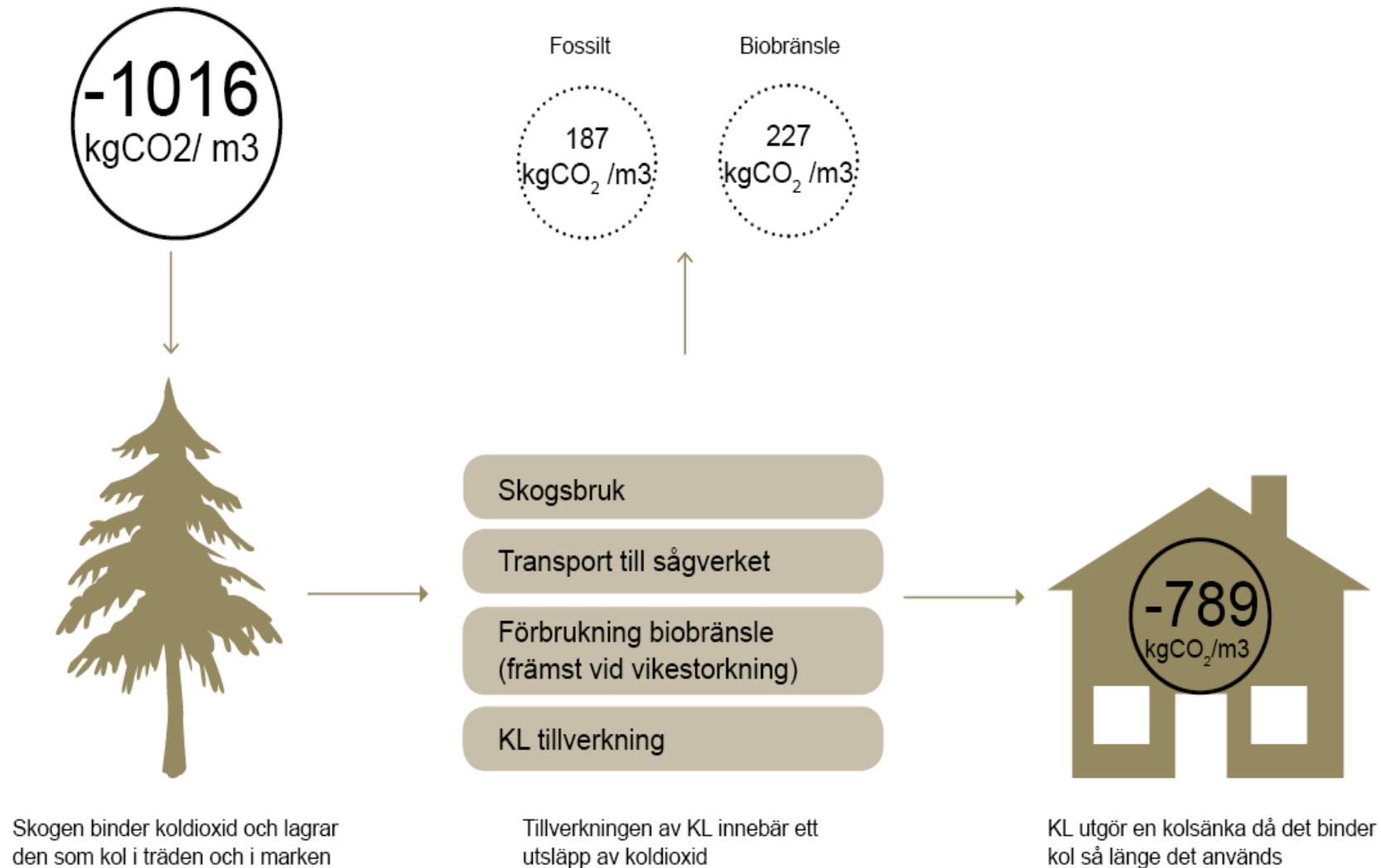
Deltagande parter:

Akademiska Hus, White, ByggDialog

Innovationsledare:

Karin Hedén





AWL innehåller 2047 m³ KL och binder 1615 ton koldioxid under sin livstid



Partnering för innovation och hållbart byggande

Vi jobbar med hållbarhet ur flera perspektiv. För människor, miljö och samhälle. Genom partnering skapar vi förutsättningar för innovativa och hållbara lösningar inom byggbranschen.

Vi väntar inte på utvecklingen, vi vill själva driva den framåt.